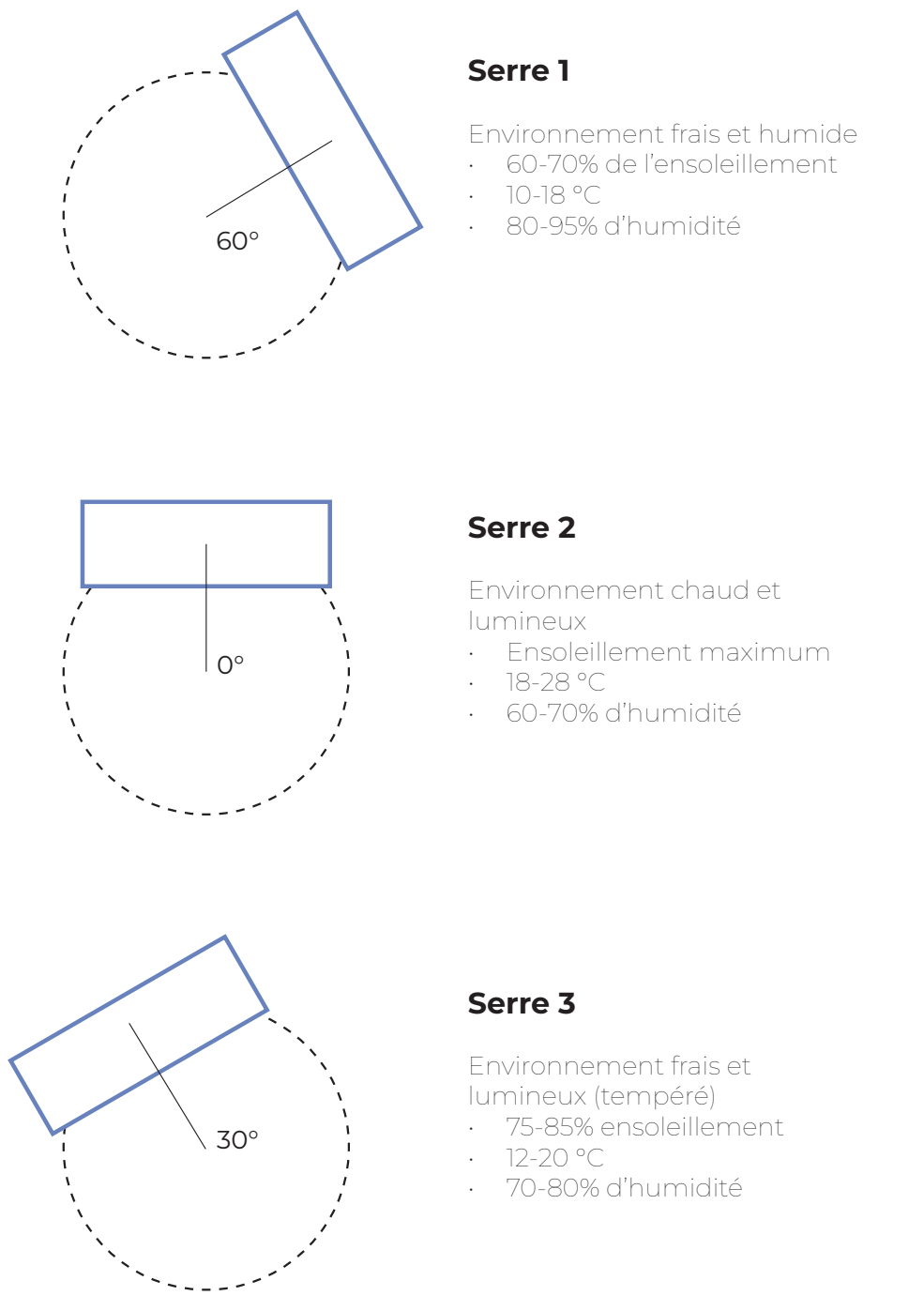
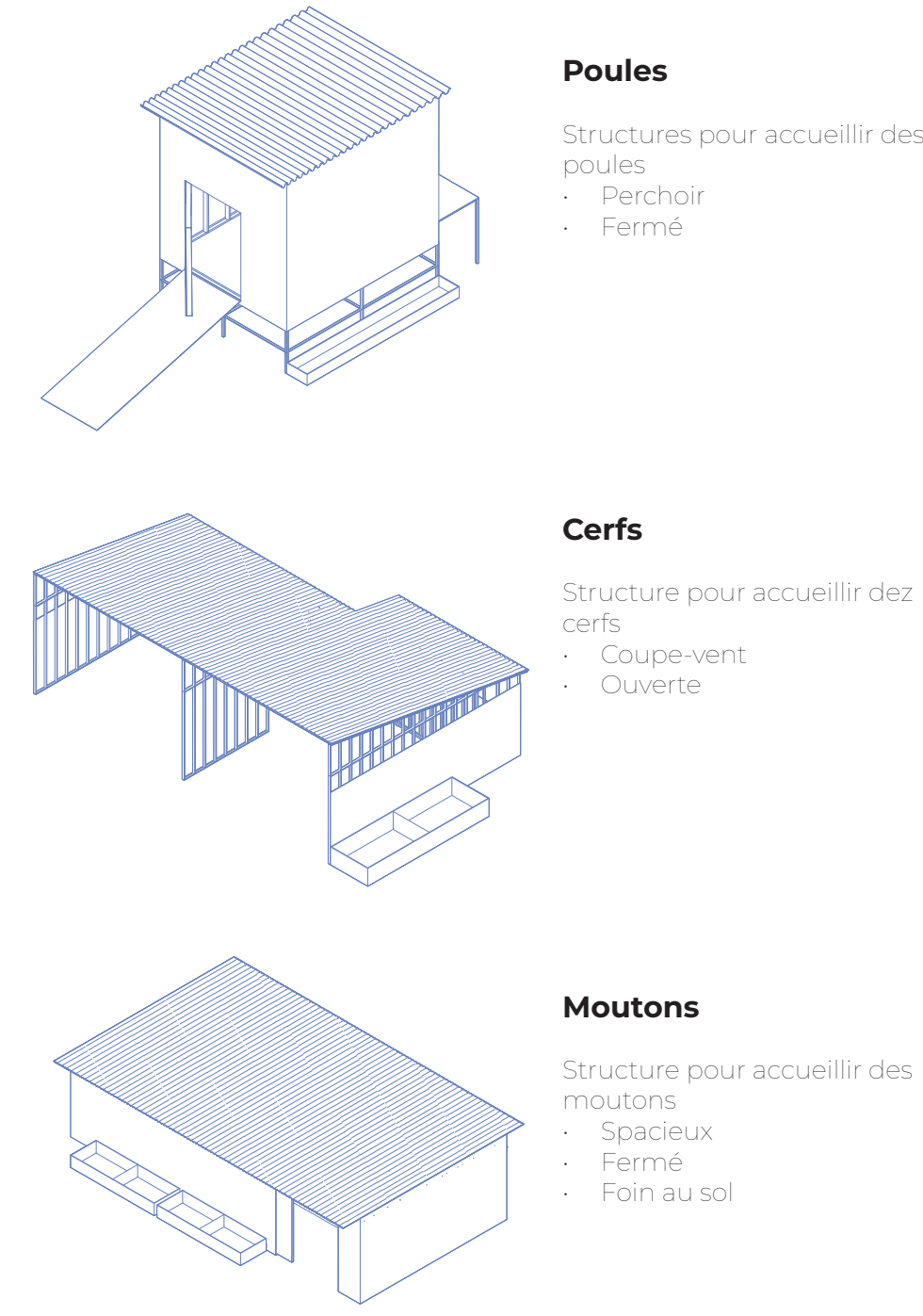
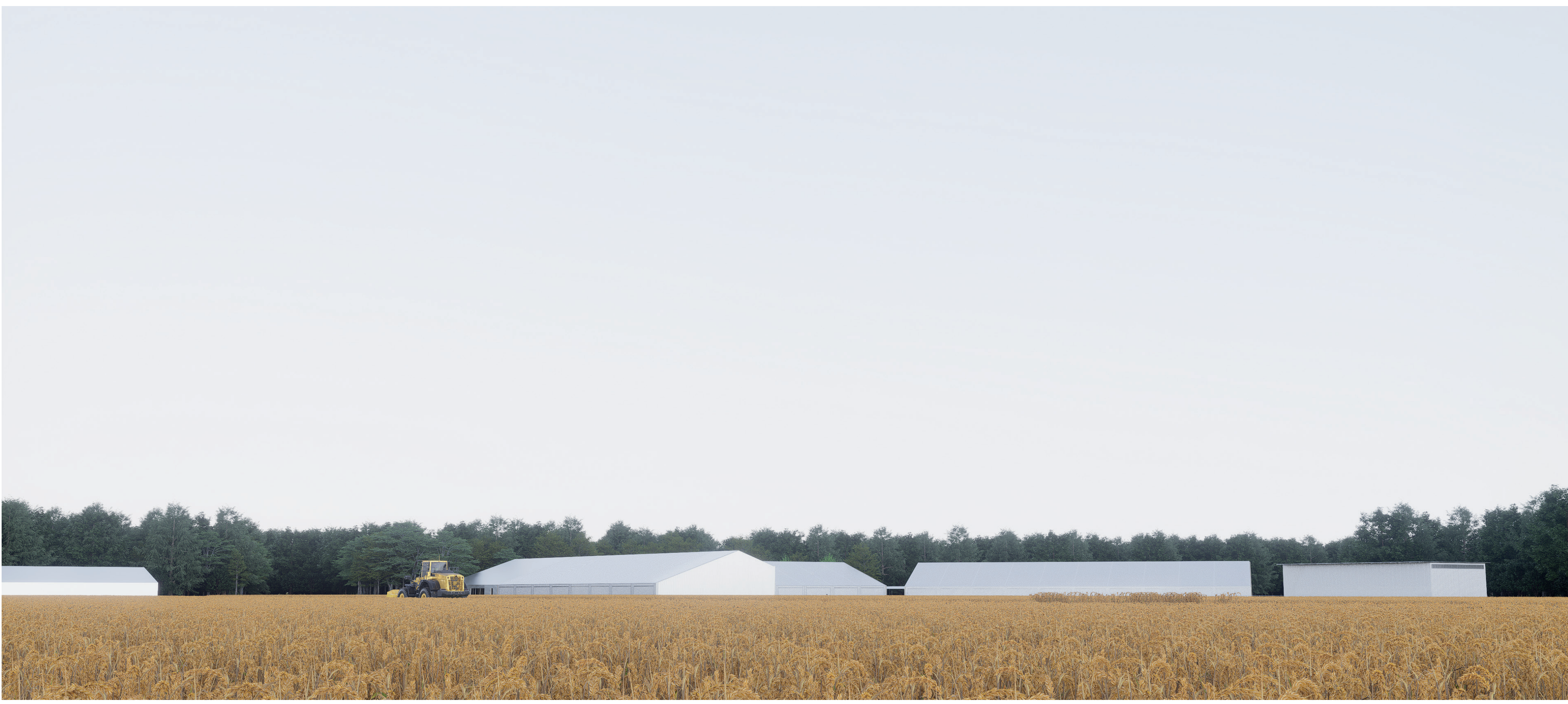


Milieu Partagé

Vers une architecture du soin au service des dynamiques écologiques

Élias Iguer

E(p) supervisé par Sébastien Bourbonnais

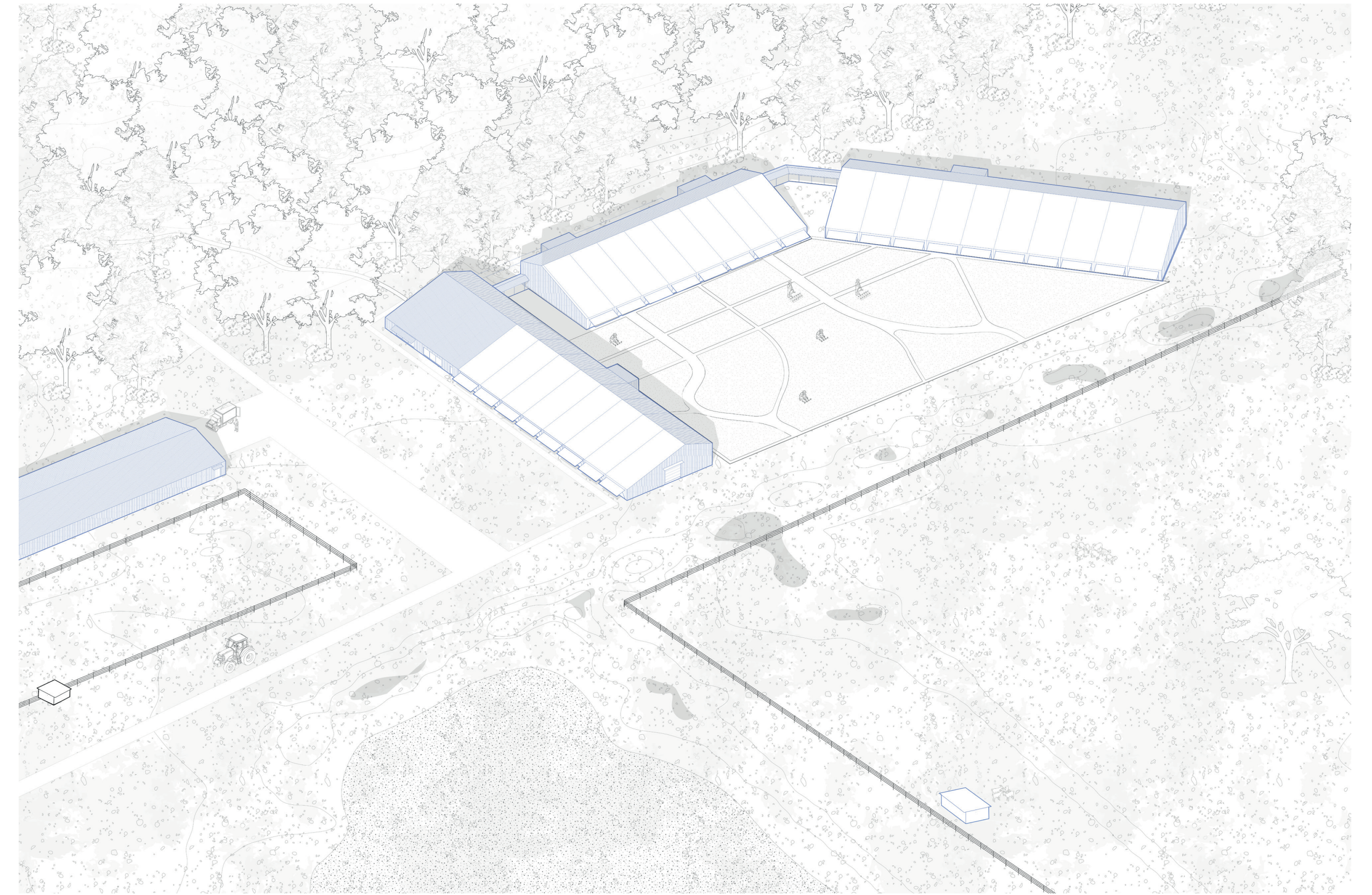
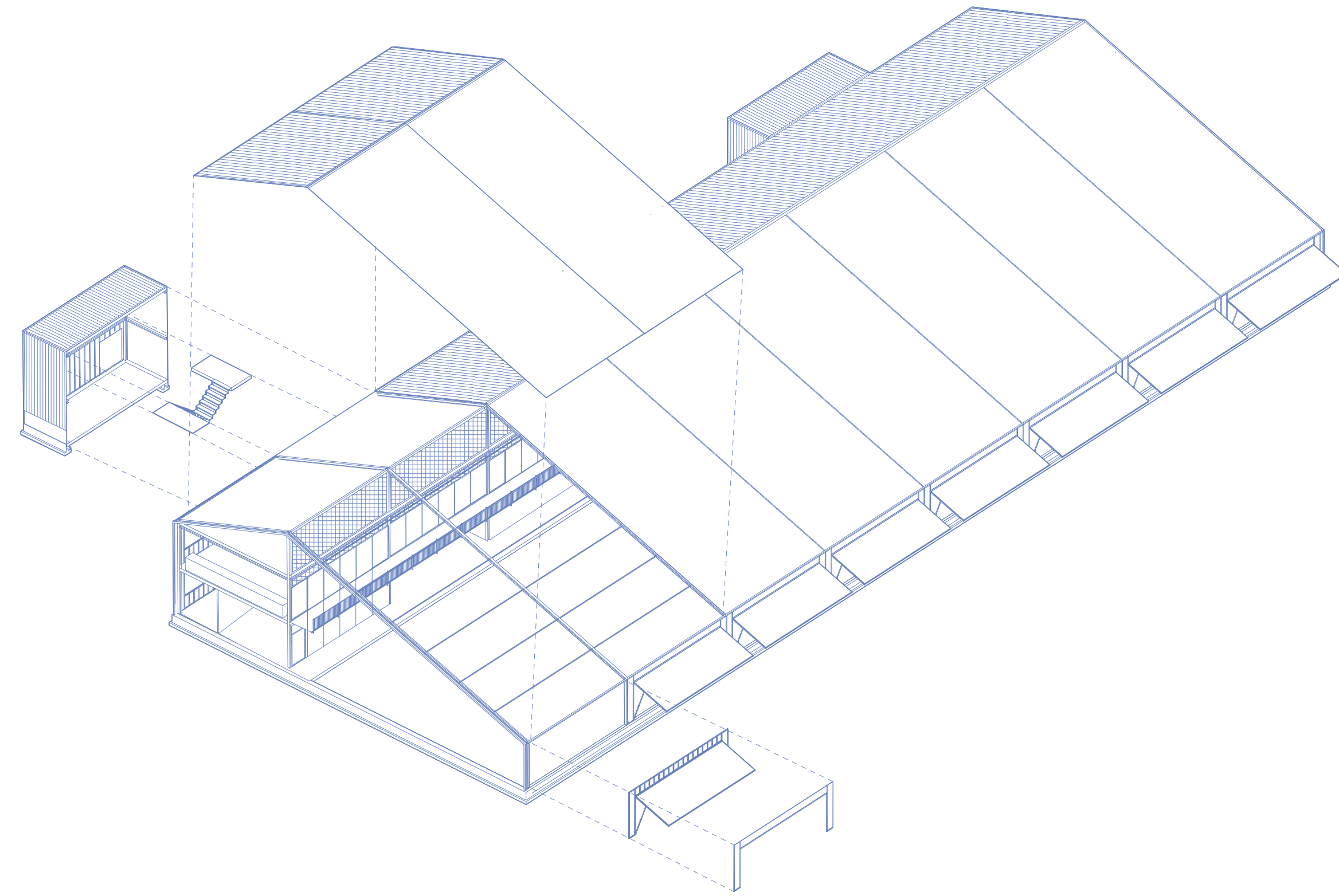


Série de structures animales non-prescriptives dispersés dans le grand enclos animal pour favoriser la co-existence inter-espèces et l'autonomie animale.

Orientation des serres modulée selon leur ensoleillement pour réduire les efforts mécaniques nécessaires à conserver les conditions requises aux cultures propres de chaque serre.

Centre de recherche en agroécologie conçu pour autonomiser les acteurs animaux du site, recevoir les dynamiques écologiques, favoriser une coexistence inter-espèces et contribuer à l'avancement scientifique dans le domaine de l'agroécologie.

Le projet rassemble trois serres de recherche, des parcelles de cultivation extérieures ainsi que des milieux d'accueil et de recherche pour les animaux. Implanté en milieu péri-urbain, à la lisière d'une forêt, le site occupe un territoire de seuil qui met en jeu la tension entre urbanité et nature, plaçant le projet là où les dynamiques écologiques et humaines se rencontrent et peuvent coexister.

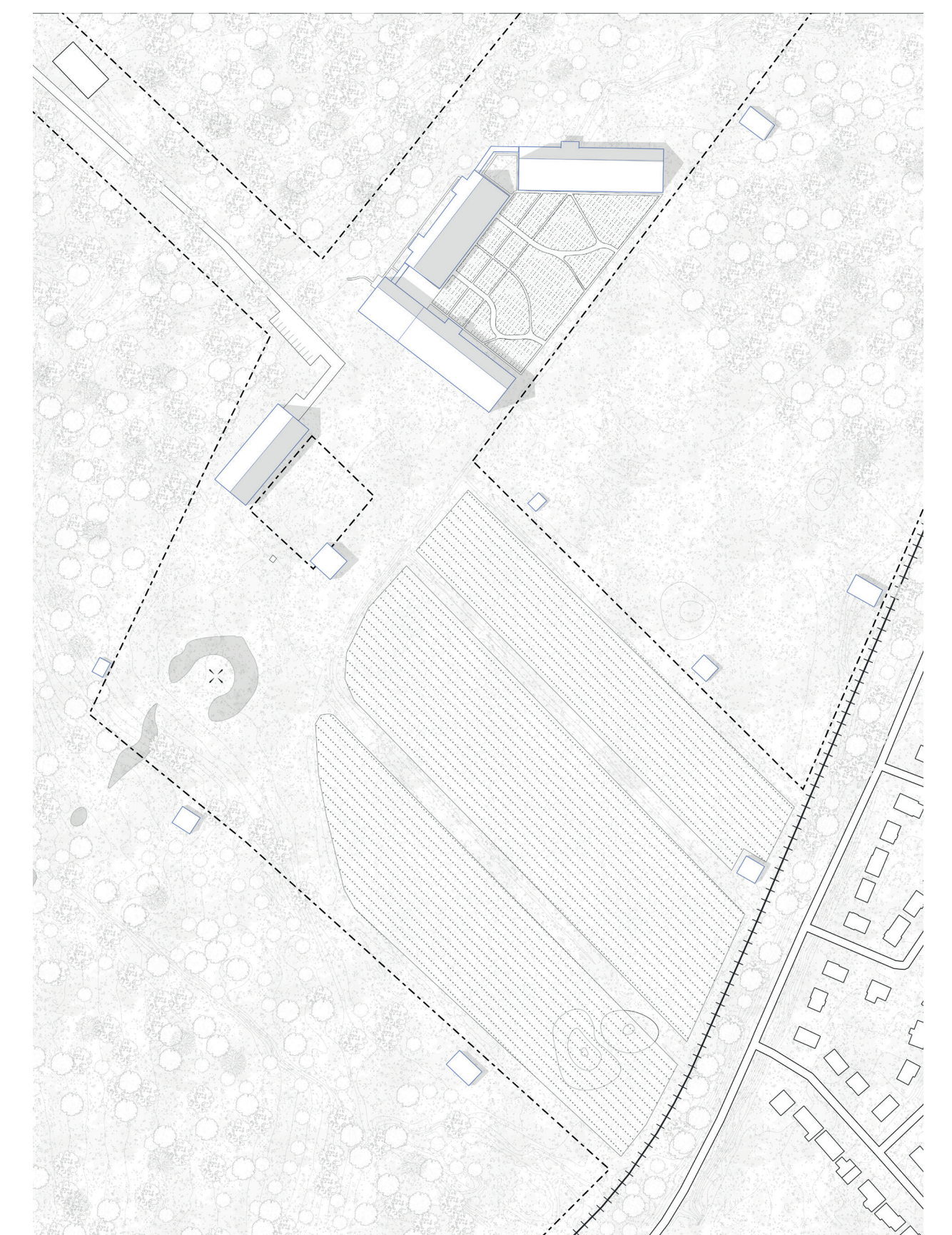


Axonométrie éclairée

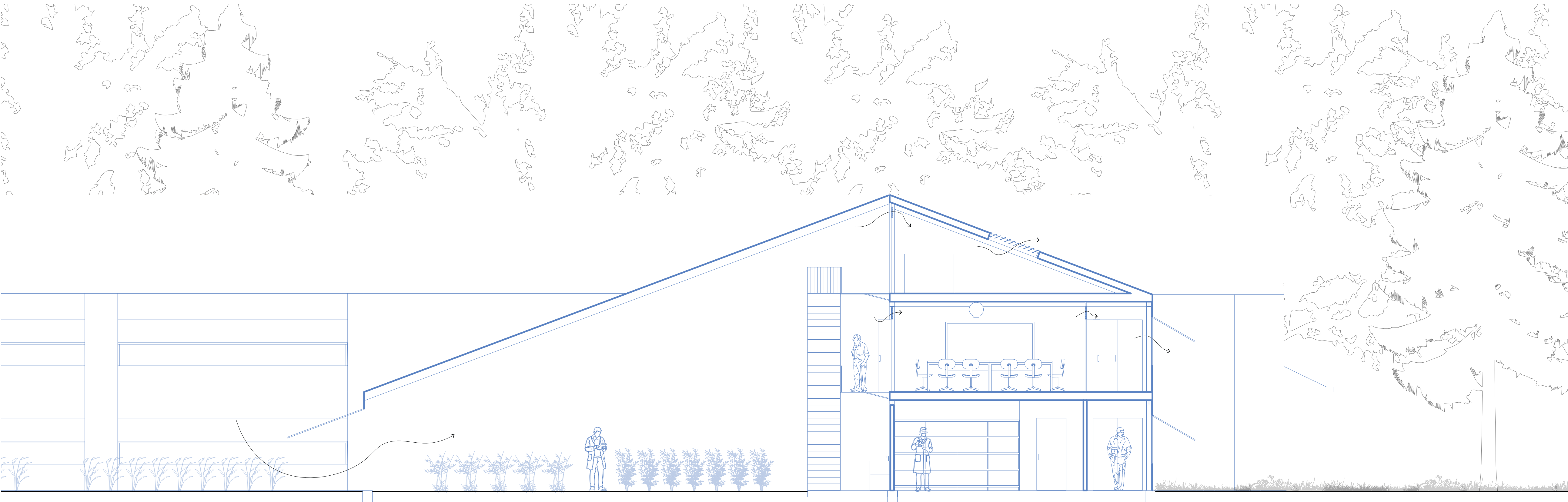
Axonométrie générale



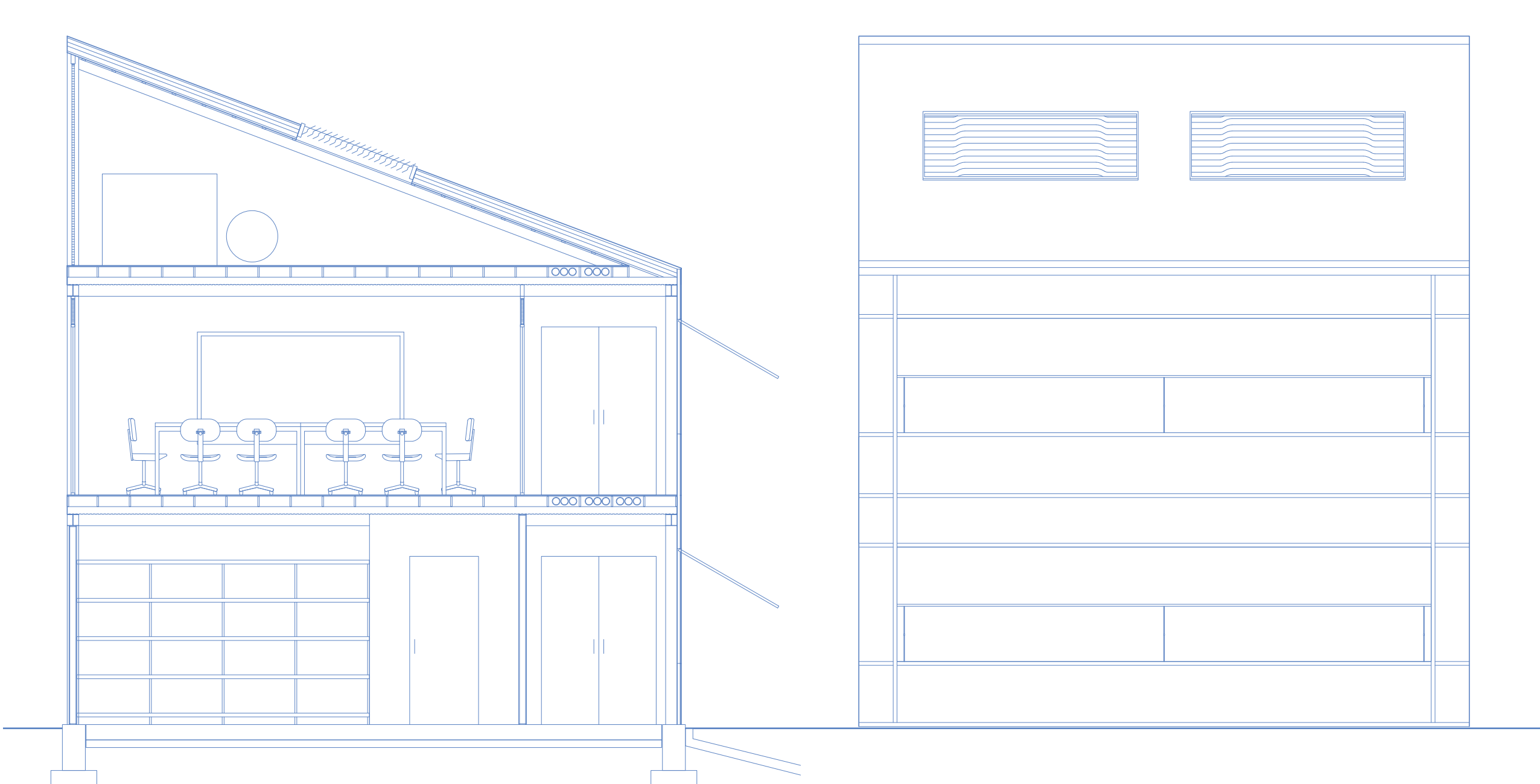
Plan du Rez-de-chaussée 1:300



Plan d'implantation 1:3000



Coupe B - Serre tempérée 1:75



Tectonique

