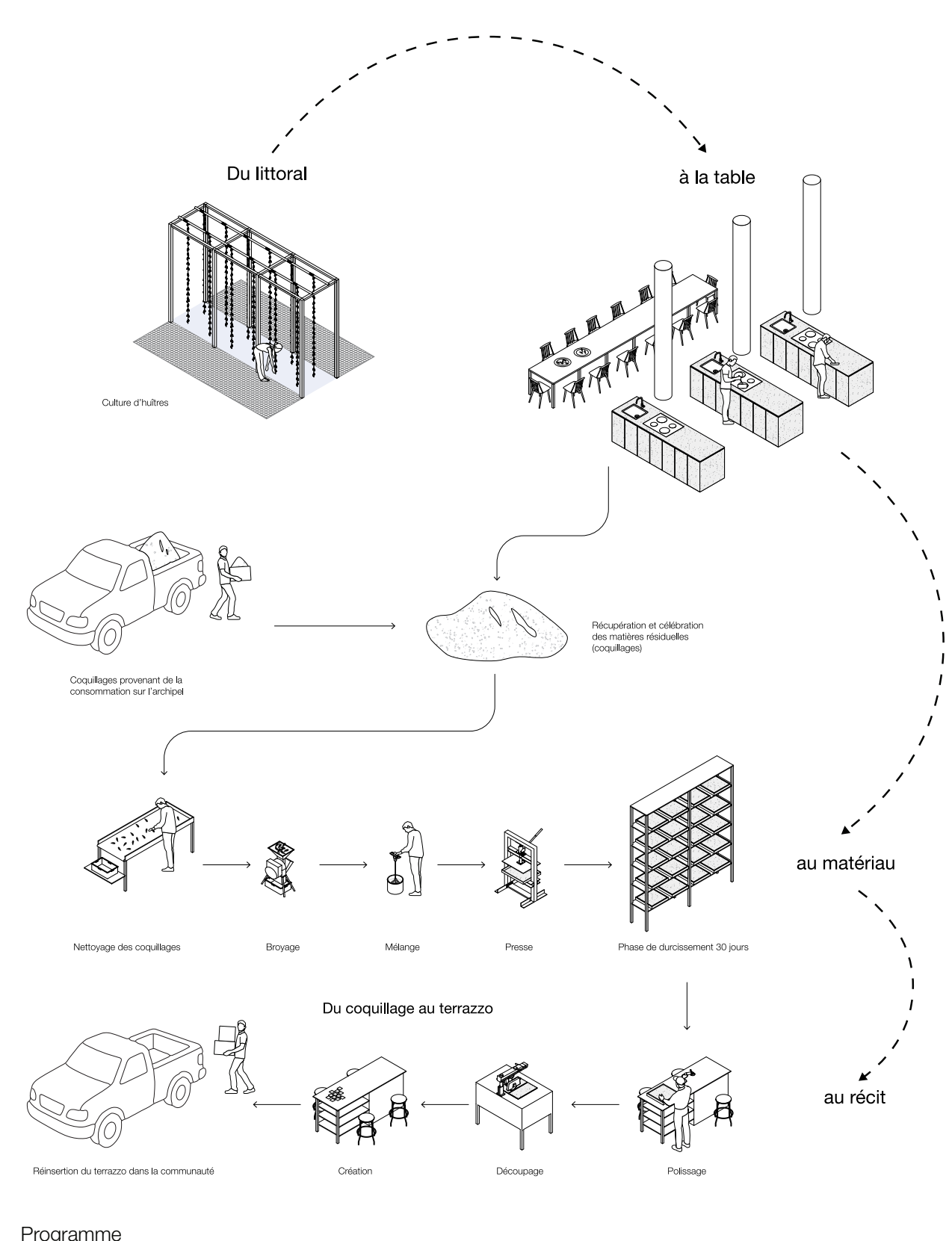
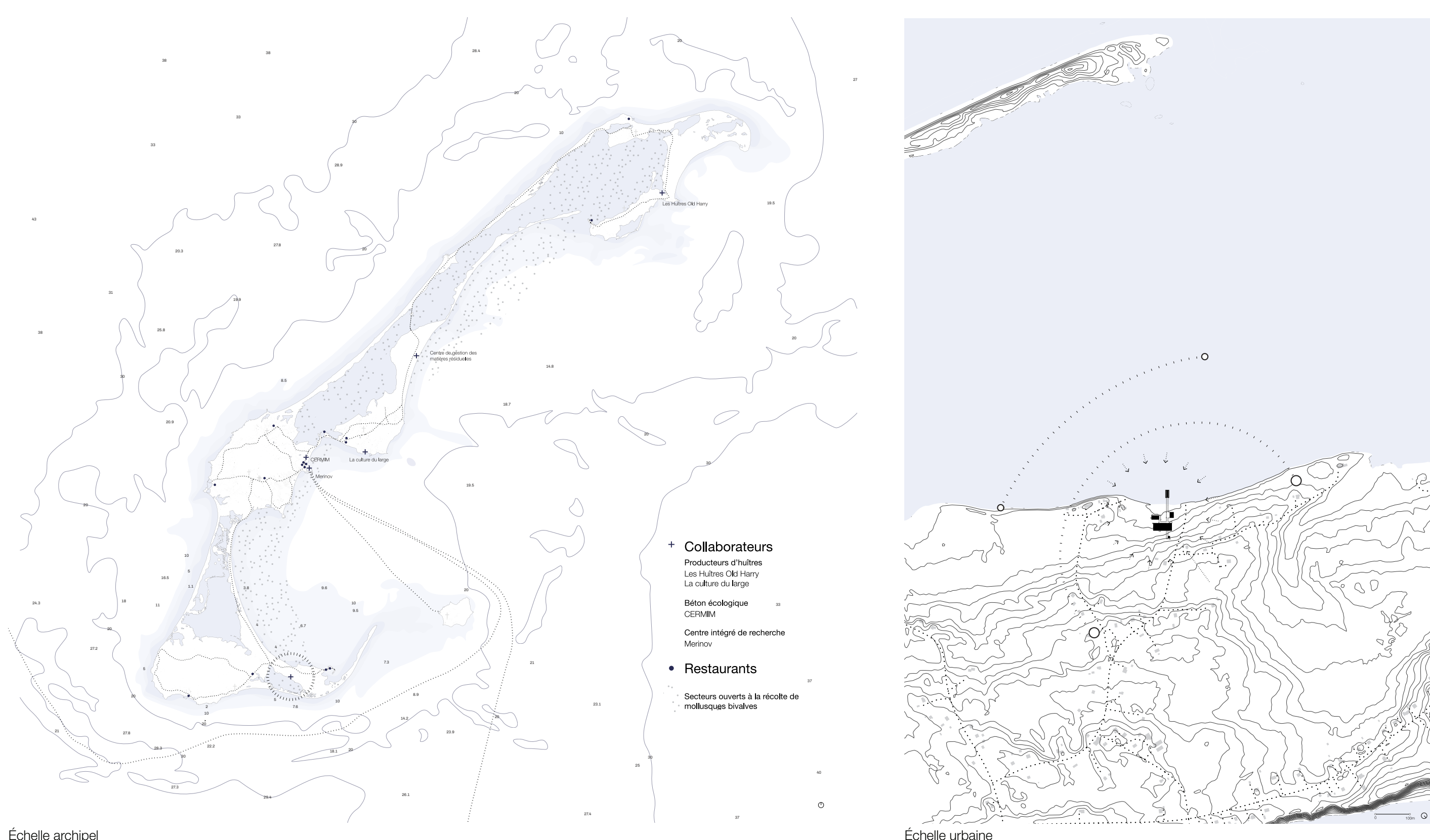
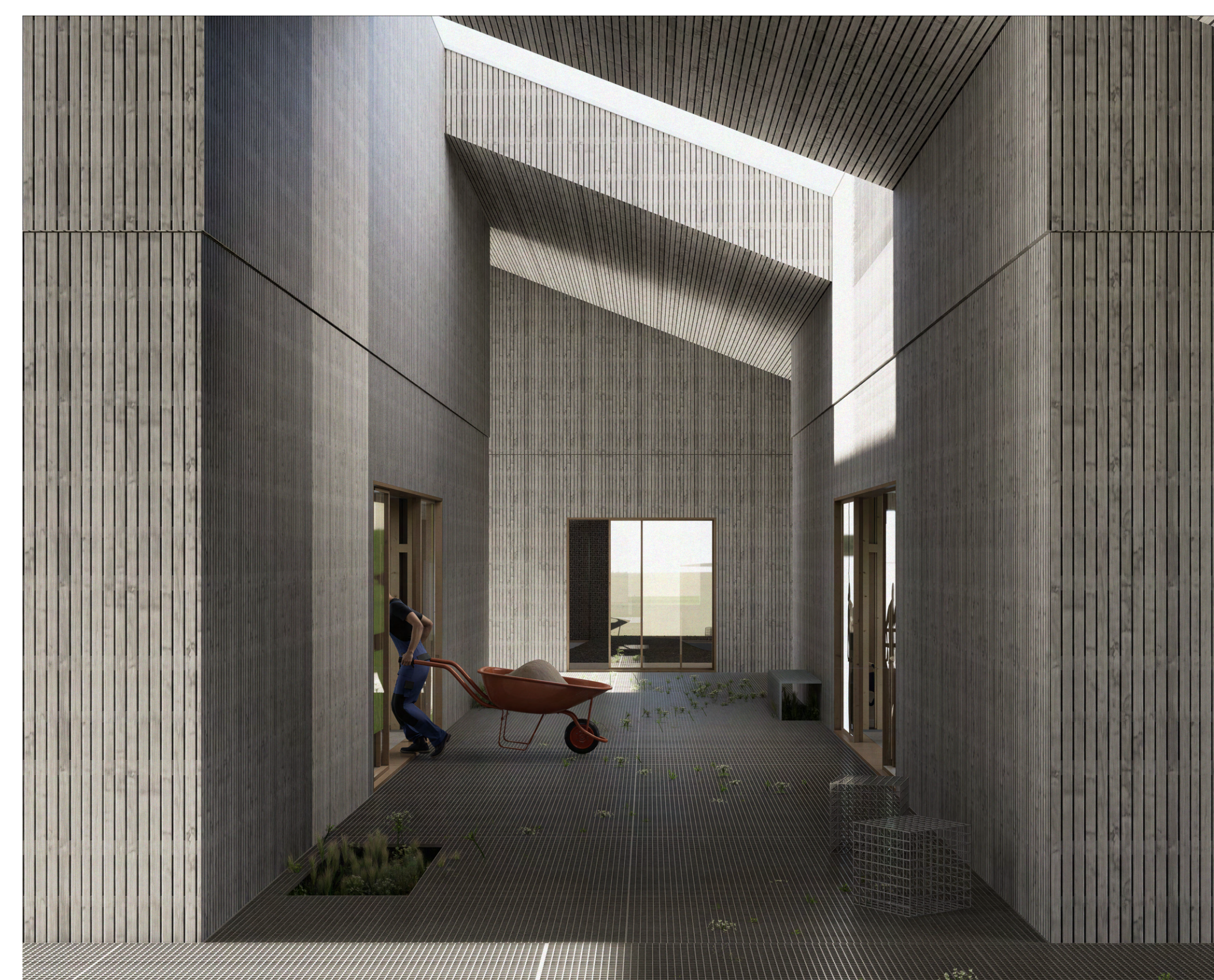


# Jardiner le littoral

Le cycle de l'huître entre matière, paysage et récit

Angélique Chisholm  
E(p) supervisé par Émilie Gagné-Loranger



La matière amorce le projet. L'huître, cultivée, consommée puis recueillie en terrazzo, devient le fil conducteur d'une architecture qui accompagne les transformations et les usages qui en émergent. À partir de ce cycle, le projet envisage le jardin comme modèle, une pratique située, relationnelle et inscrite dans un écosystème, où le geste, l'affection et la proximité avec le vivant permettent de renouer avec le territoire.

Aux îles-de-la-Madeleine, contexte insulaire marqué par l'isolement et la dépendance aux ressources maritimes, le littoral ne constitue pas une limite, mais une condition active qui façonne les pratiques et les modes d'habiter. À l'image du jardin, l'île agit comme une frontière, à la fois séparatrice et rencontre, capable de célébrer et de révéler autrement les rapports au milieu.

Le projet s'inscrit dans cette logique en repensant les formes de production, non plus isolées, mais intégrées au quotidien, partagées et rendues accessibles, favorisant un croisement d'usages entre jardiniers, habitants et visiteurs.

La culture de l'huître, sa transformation et sa réinterprétation deviennent un support commun, autour duquel se rencontrent et s'articulent différents pratiques. La matière est célébrée à travers ses états, qu'elle soit séchée, broyée ou transformée.

L'architecture se déploie comme un ensemble fragmenté, où chaque espace participe à cette mise en scène. Culture expérimentale de l'huître, cuisine partagée, ateliers de transformation et de création composent une séquence continue, traversée par un parcours révélateur, d'un fragment à l'autre, les interactions. Les interstices, habités et ponctués de micro-jardins, marquent ces passages et offrent des espaces, où l'on prend le temps de contempler, de regarder et d'apprécier les gestes. La promenade devient alors un acte de lecture, où l'espace se découvre fil à fil, dans une progression lente et attentive, entre production, expérimentation et contemplation du littoral.

Ainsi, le projet propose un fragment oléométrique du territoire où le littoral devient jardin, lieu de soin, de transformation et de récit.

