

Courtyard

Lieu d'apprentissage expérientiel en architecture

Charlotte Taillefer
E(p) supervisé par Philippe Champagne



coupe paysagère

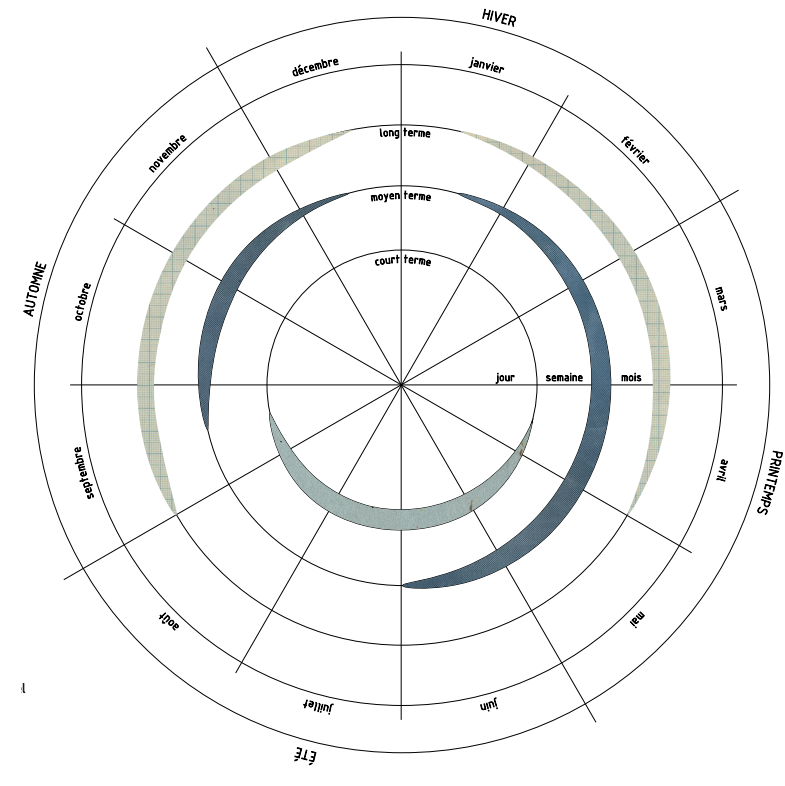
Aujourd'hui, la virtualisation persistante du processus conceptuel et l'absence de plan de représentation du projet d'architecture rendent rétrograde du second plan l'exploration manuelle et matérielle. Il en résulte un paysage cognitif : les apprentis architectes n'ont que très rarement accès de leurs mains et ne peuvent la chose qu'ils ont vue. Cette dissociation de « faire » fait perdre tout contact avec le monde professionnel, n'est pas formative : elle n'est cristallisée au fil des années sous l'effet des contextes technologique, économique, politique et social.

Le rapport à l'art de construire, qui s'inscrit nécessairement dans une certaine culture constructive locale, laisse place en son absence, et de conjonction avec la globalisation des méthodes, à la prédominance d'un vernaculaire global : il est alors légitime de réfléchir à l'aspect d'une telle réalité sur la préparation et l'accompagnement de la culture architecturale québécoise, ou, à la limite, pédoptique, relativement libérée.

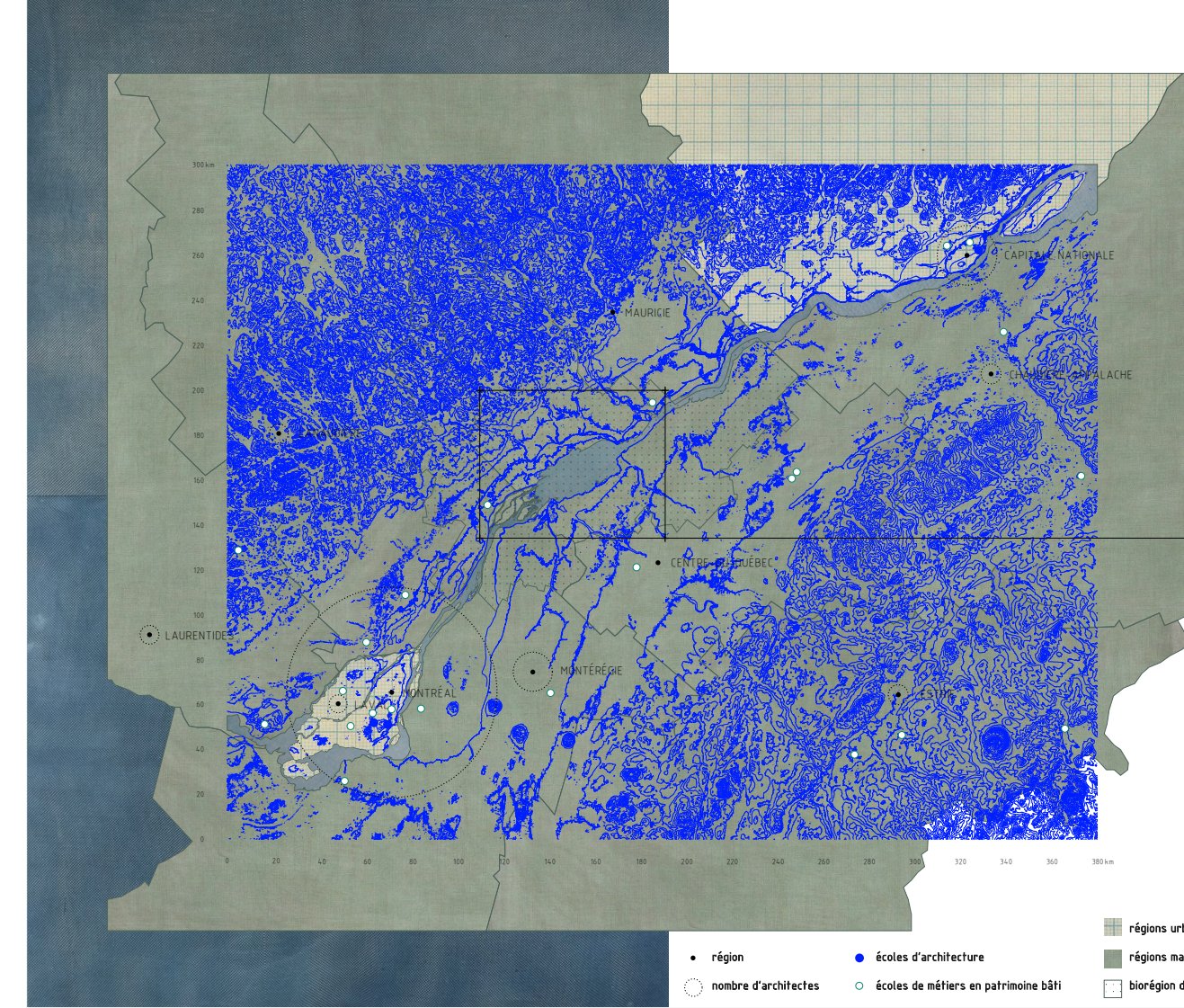
des contraintes de milieu professionnel, fait partie des éléments qui constituent la culture constructive et devrait donc porter de son unique qualité d'usage réelle pour mobiliser un recensement des rêves conceptuels et des expérimentations manuelles.

Plusieurs mouvements pédagogiques ont été imaginés et matérialisés à travers le monde au cours des derniers siècles, pour tenter un rapprochement du « savoir » et du « faire » dans l'apprentissage de l'architecture. Bien que notre discipline n'ait pas encore été classiquement inscrite dans les cursus étudiants, professionnels et professionnels. En ce sens, voilà la partie prise de cet essai-projet.

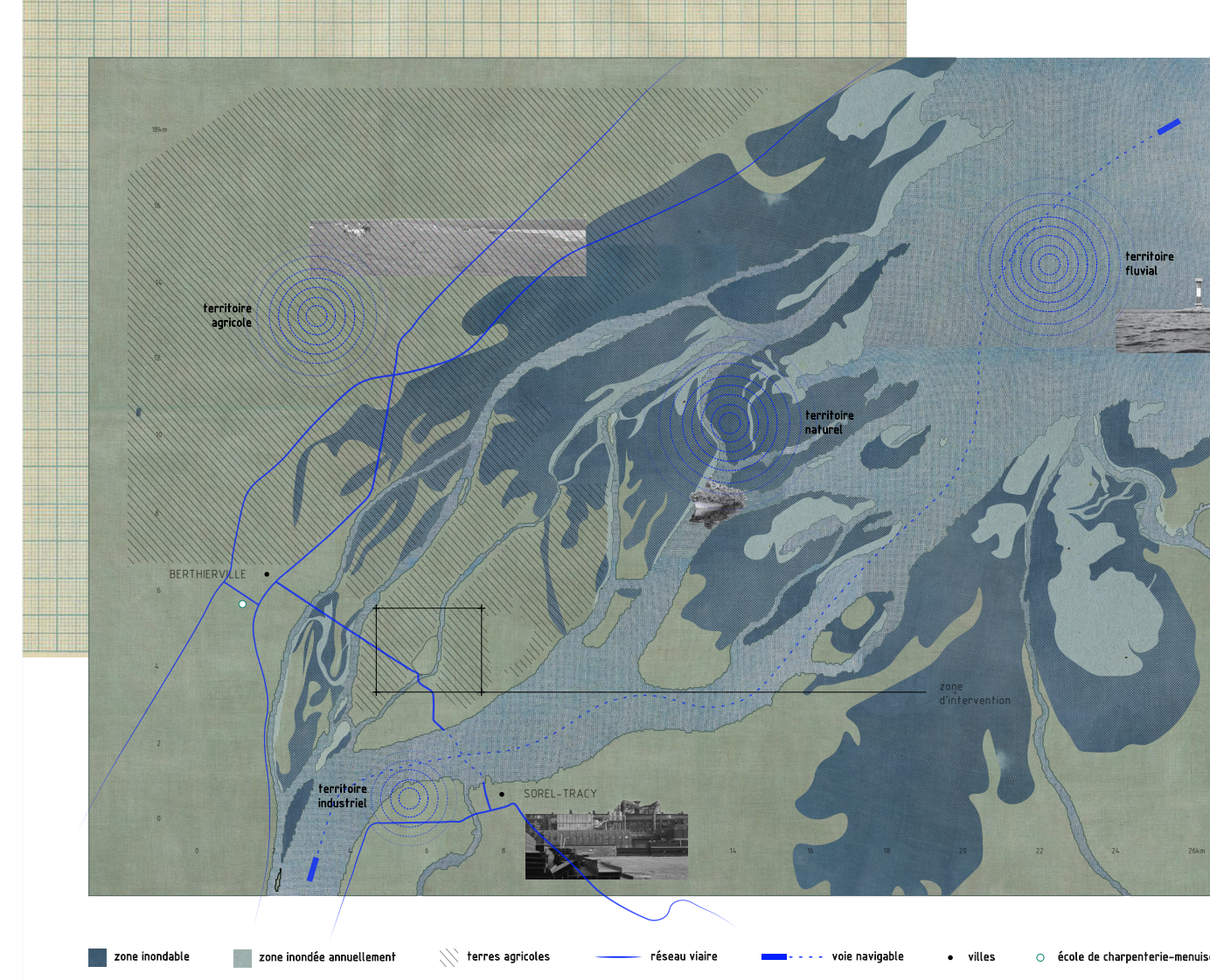
Appliquer les savoirs tacites des apprentis architectes, comme contrepoids pédagogique à la dématérialisation des processus conceptuels et à la déconcrétisation de « faire ».



temporalité du projet



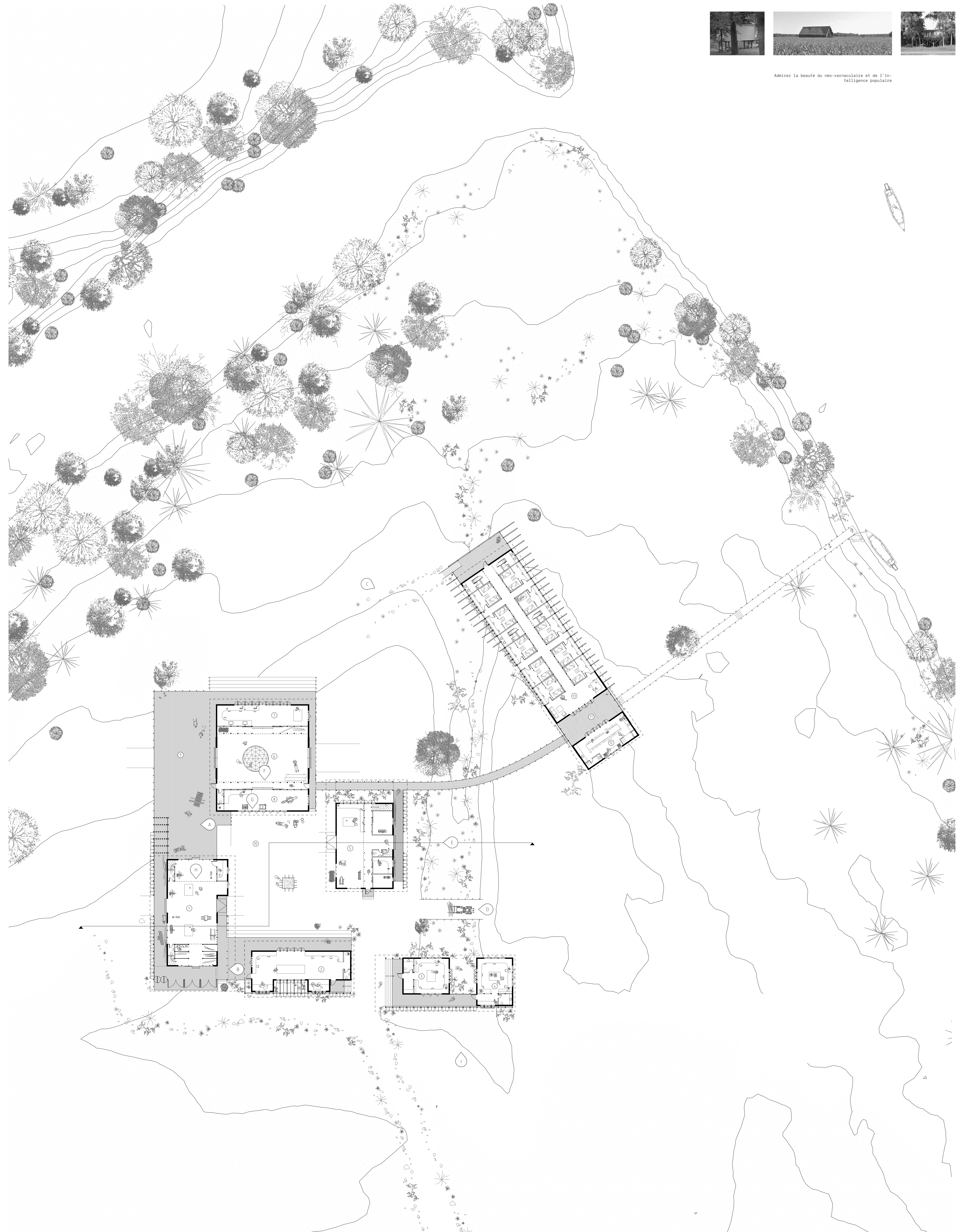
mapping territorial



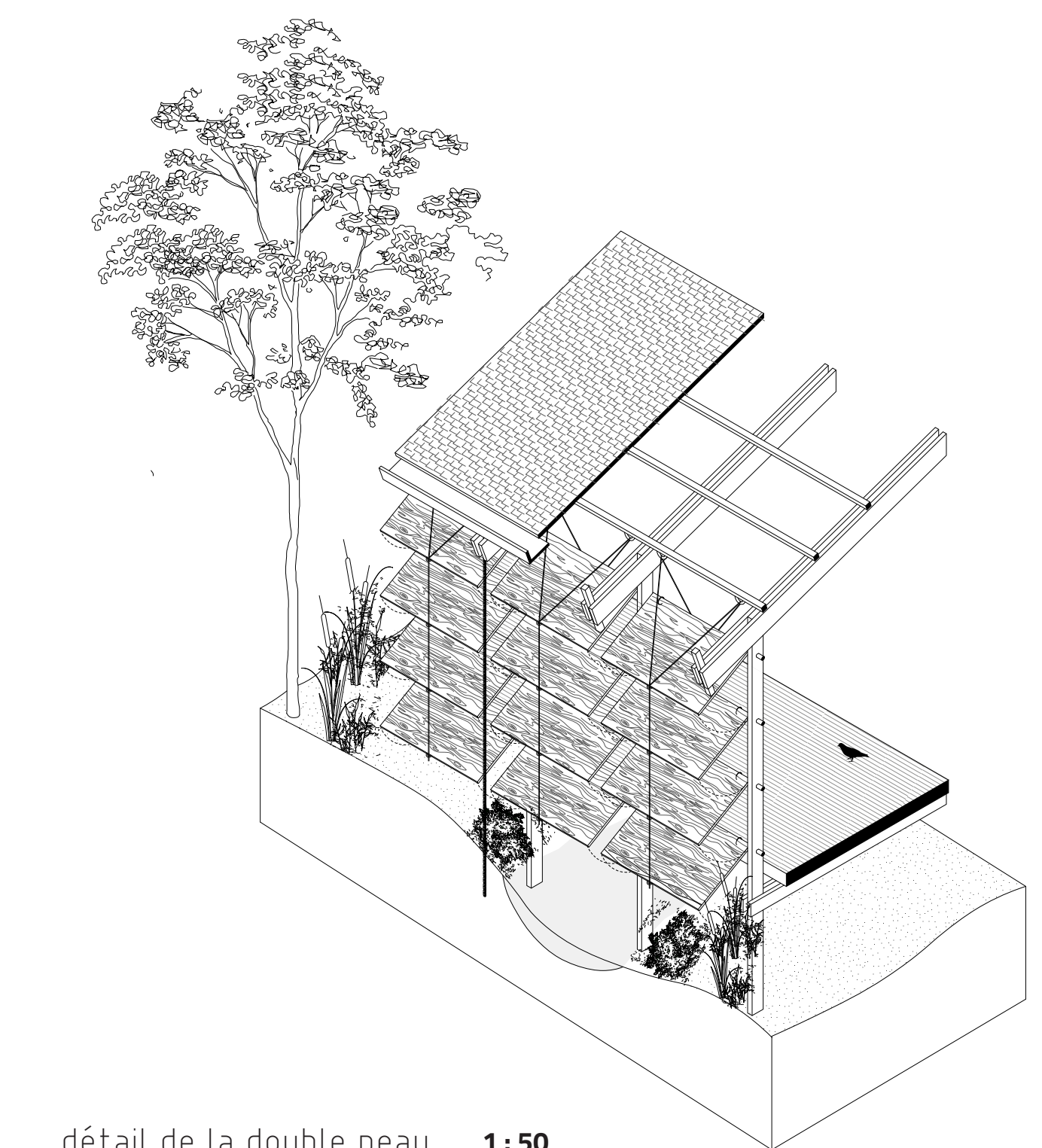
mapping local



mapping et photos du site



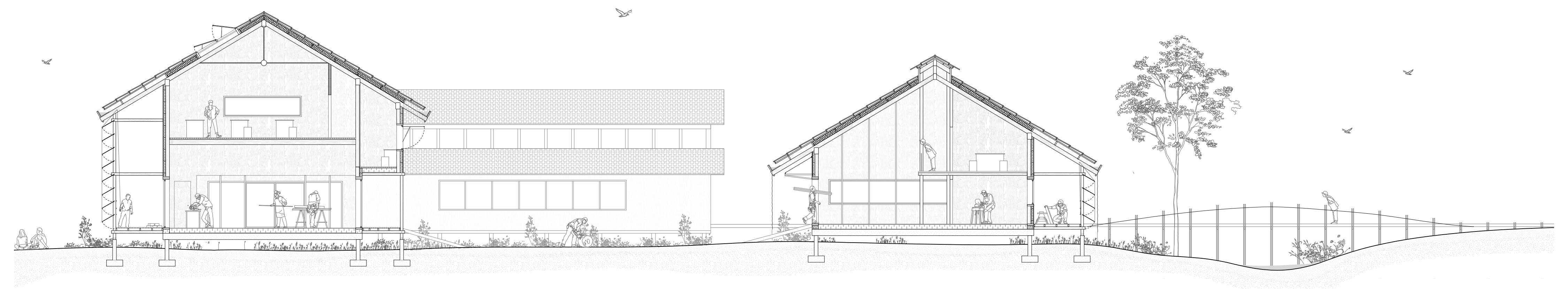
plan du rez-de-chaussée 1:300



détail de la double peau 1:50

légende

- atelier bois
- studio fibre
- bureau
- incubateur
- atelier métal
- grande salle
- atelier textile
- atelier numérique
- fort/asse
- cour intérieure
- salon extérieur
- cuisine collective
- résidences



coupe transversale 1:100

