

Dépanneur AU'CHLAGA

(re)valoriser l'architecture sociale et fonctionnelle du dépanneur

Clara Hébert
E(p) supervisé par Véronique Côté



Vue d'ensemble de l'entrée en coin



Vue intérieure du dépanneur



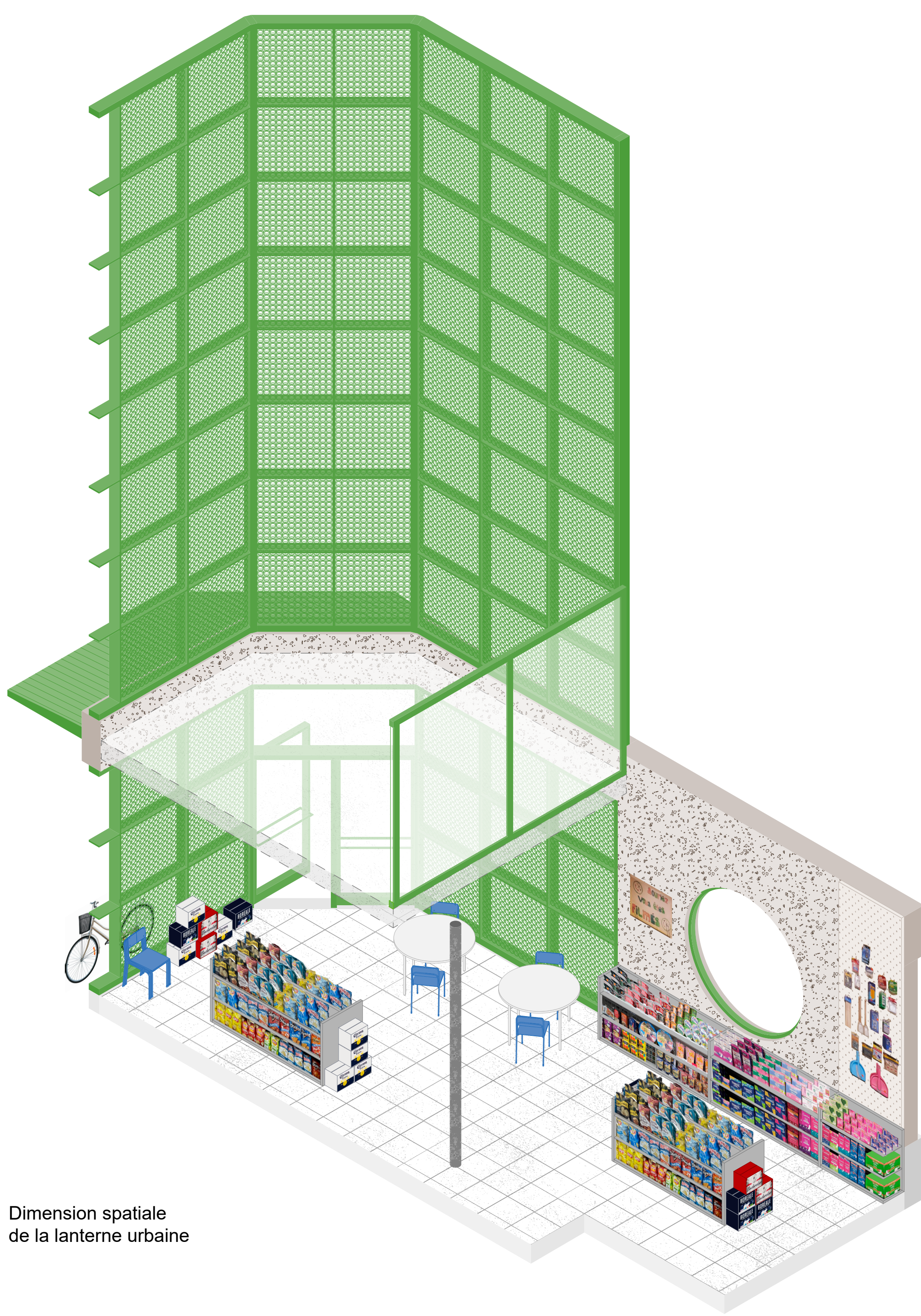
Vue des coursives et de la cour arrière



Système de coursives

Lanterne urbaine

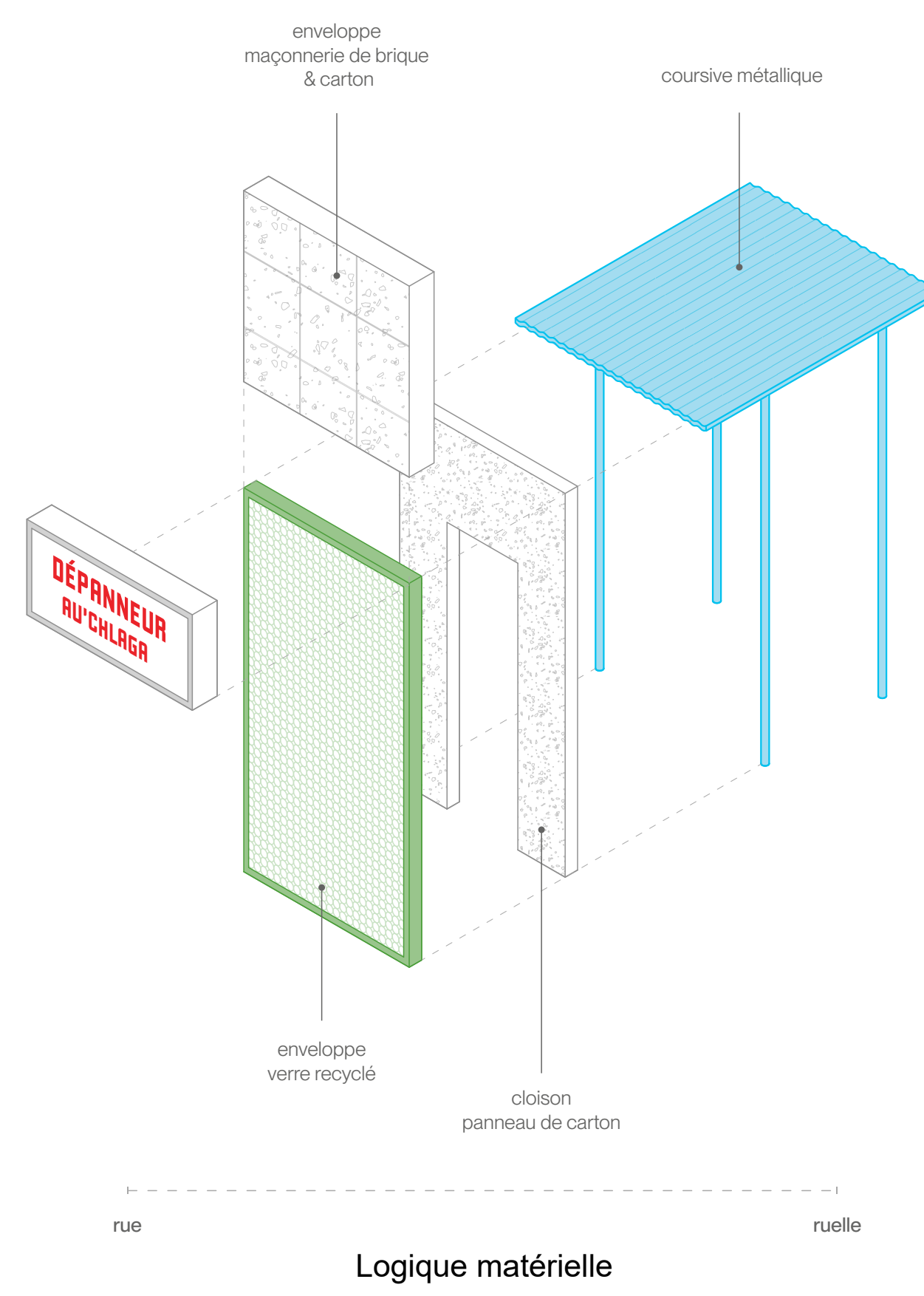
Séquence de parcours



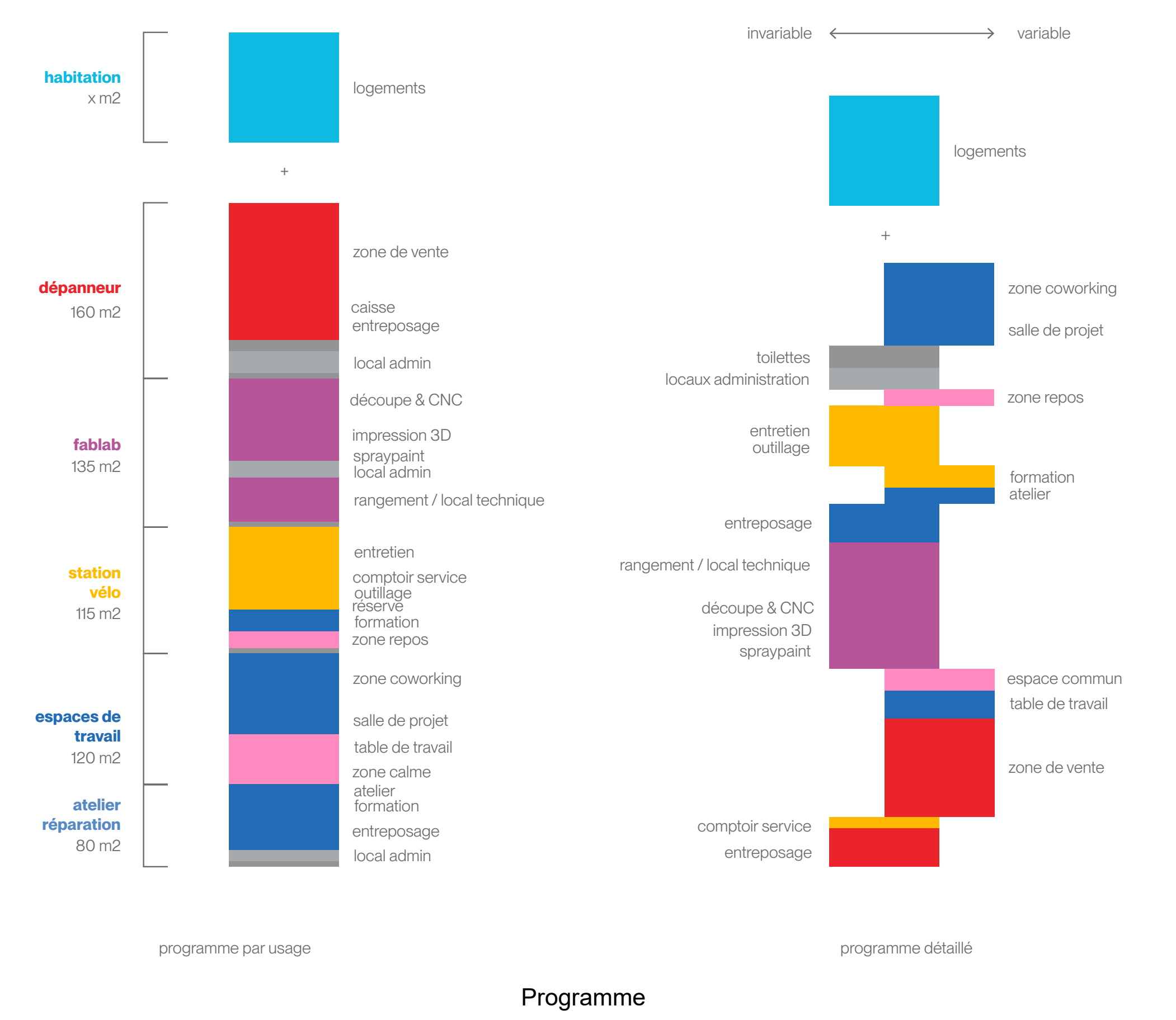
Dimension spatiale de la lanterne urbaine

Le projet du dépanneur AU'CHLAGA s'appuie sur une réinterprétation de la typologie du dépanneur montréalais. Celui-ci propose une transformation du modèle du dépanneur urbain en un modèle hybride de tiers-lieu, où les fonctions se superposent et provoquent des rencontres spontanées. Le dépanneur devient alors un point de rencontre dans son quartier, étant à la fois commerce de proximité et espace public pour la communauté. Sa pertinence est fondée dans l'idée qu'il doit juxtaposer les sphères de besoin, de service et de sociabilité pour assurer son rôle social et sa viabilité dans le contexte de gentrification actuelle.

Le projet est situé à l'intersection de la rue Hochelaga et de la rue Sicard. Le dépanneur et ses fonctions de tiers-lieu se superposent, à la fois pièce-mêlée et organisés. À travers les différents espaces et étages du projet, une halte cyclable, une zone d'ateliers, des espaces de travail et des espaces communs se côtoient. Aux étages supérieurs, 7 logements viennent densifier le projet. La revitalisation du modèle du dépanneur doit aussi passer par une tectonique matérielle qui, dans le projet AU'CHLAGA, s'appuie sur la revalorisation des déchets produits par les dépanneurs et leurs consommateurs. Le verre, le métal et le carton recyclés confèrent au projet une identité visuelle qui fait écho à l'esthétique des dépanneurs existants, avec une touche brute et vernaculaire. Quant à la lanterne urbaine, celle-ci favorise le dépanneur à sortir de sa sobriété habituelle pour devenir un repère lumineux et social. Au-delà du quartier d'Hochelaga-Maisonneuve, le projet se veut être une piste de réflexion durable de reconversion des commerces de proximité en milieu urbain en espaces de vie inclusifs et résilients.



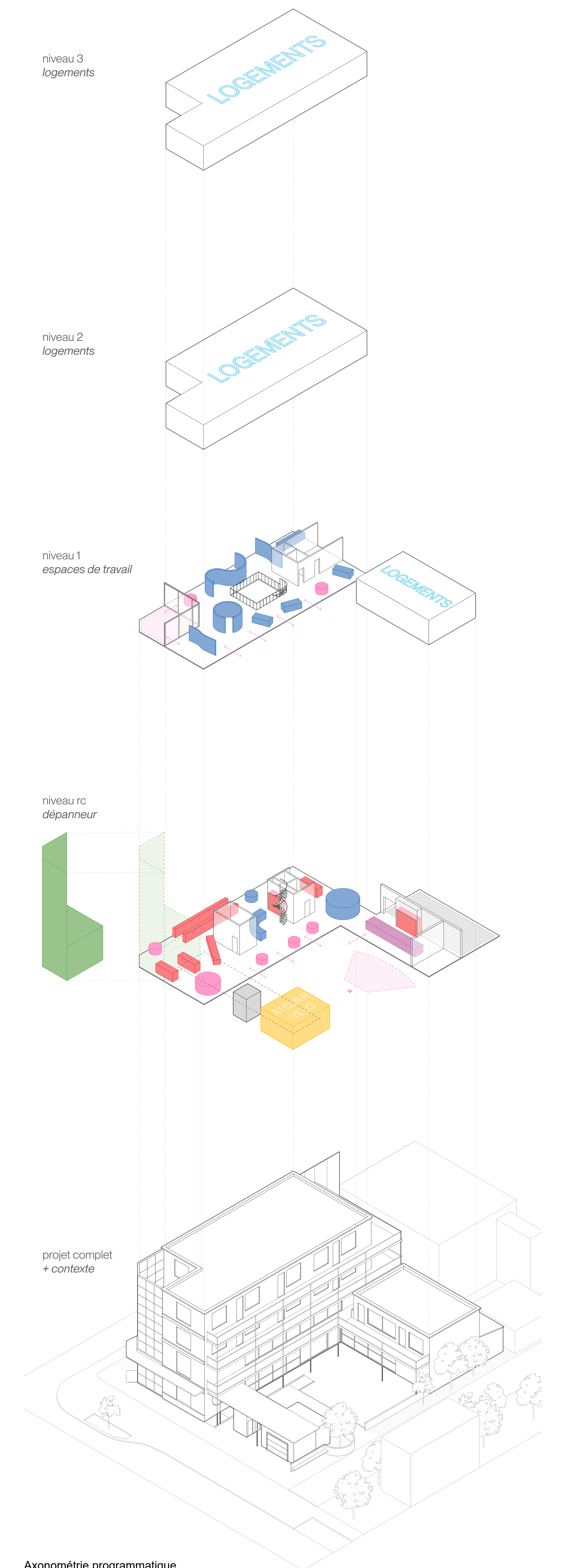
Logique matérielle



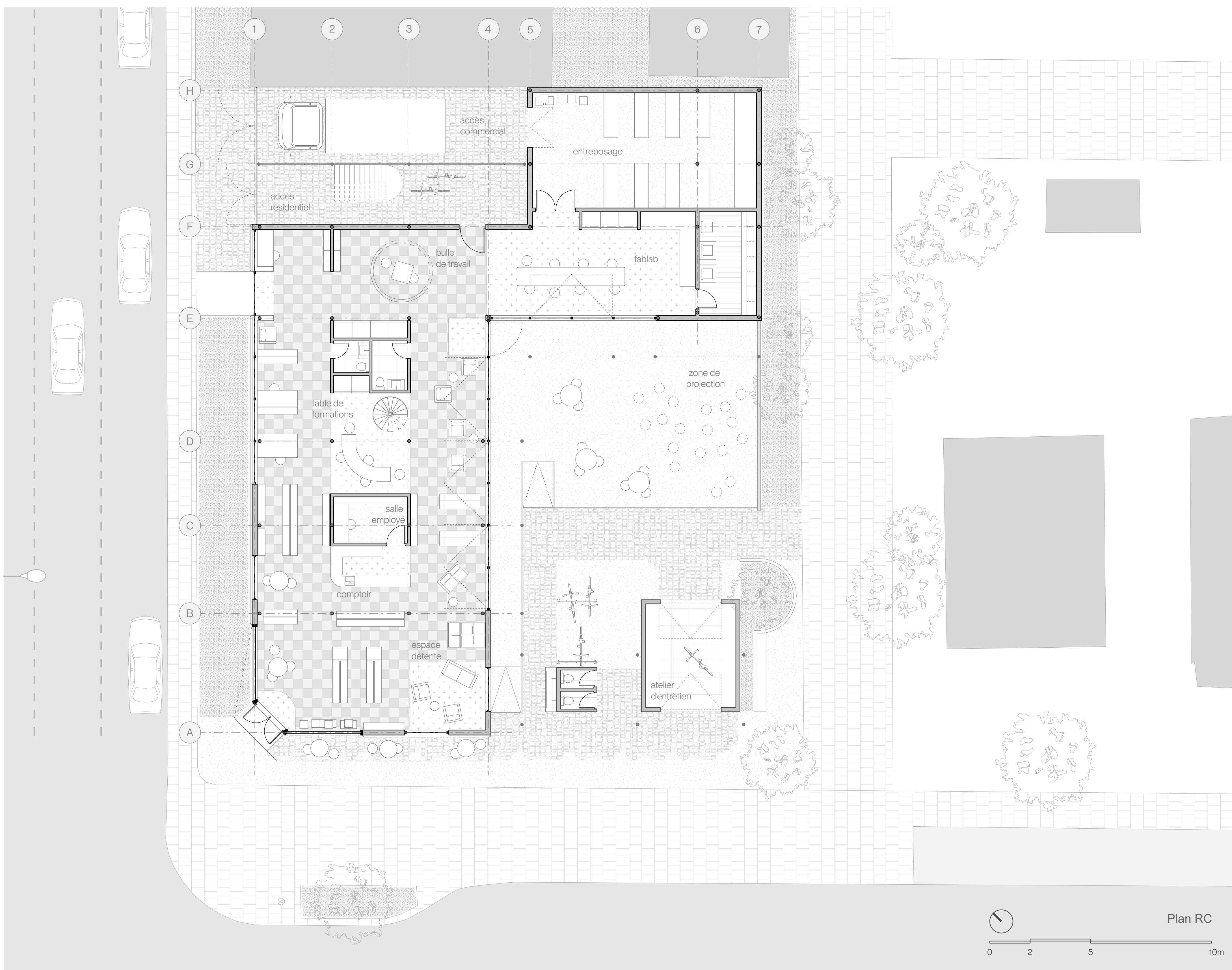
programme par usage

Programme

programme détaillé



Axonométrie programmatique



Plan RC

0 2 5 10m