

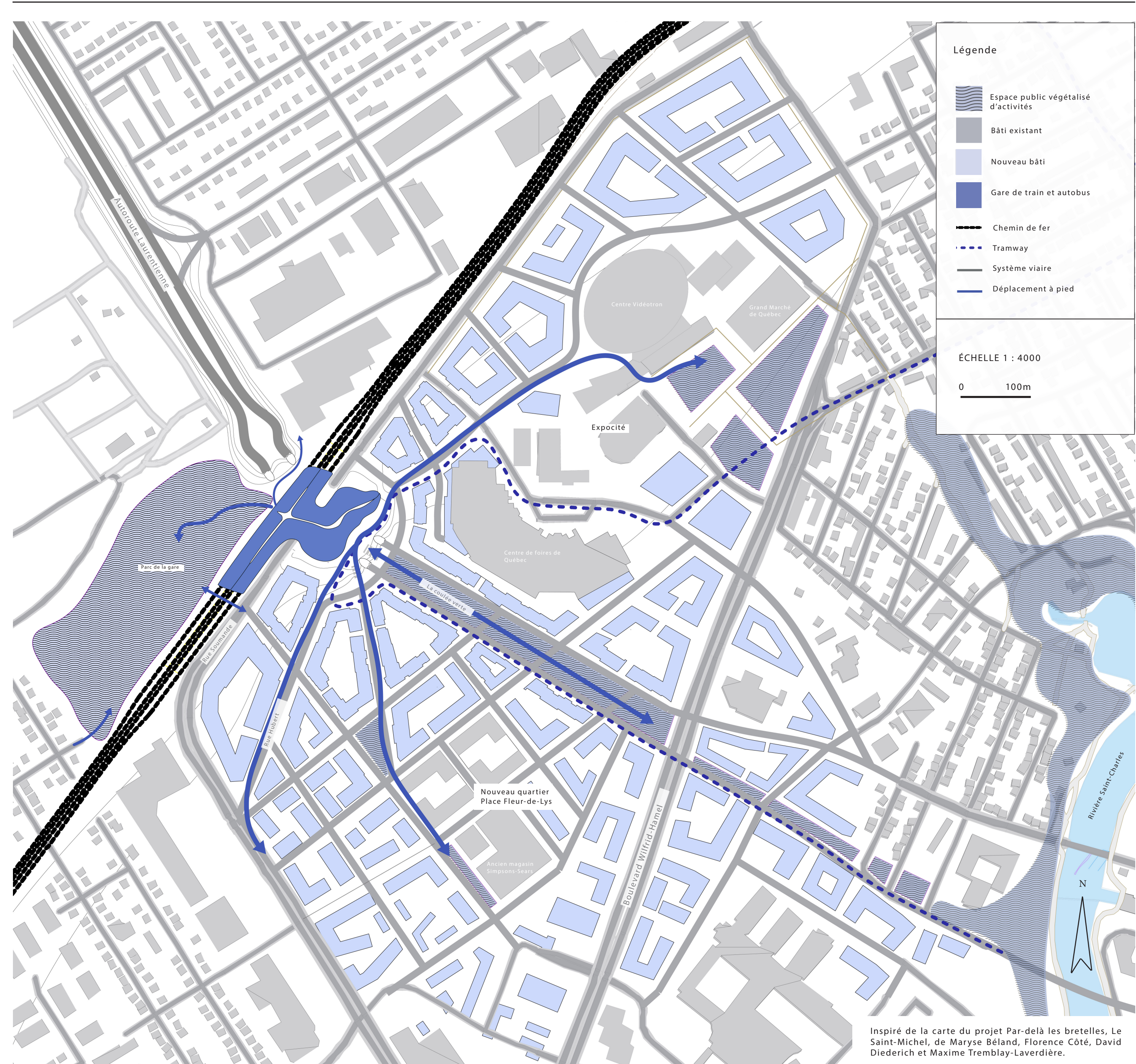
# Gare du Pays

Gare TGV multimodale à l'image de Québec

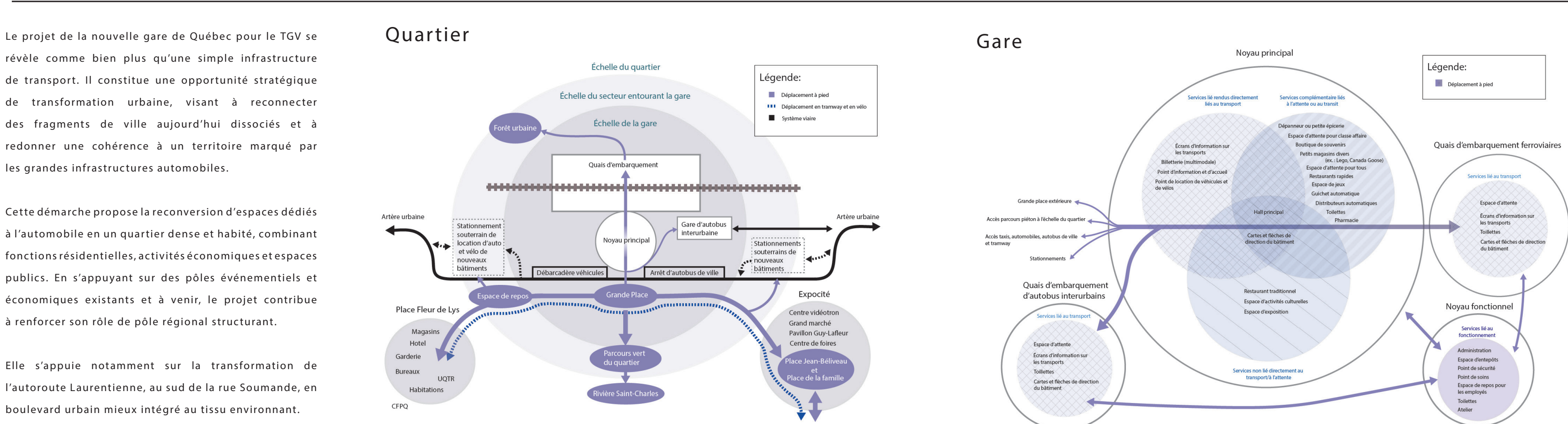
Frédéric Bégin  
E(p) supervisé par Erick Rivard

## La structuration de la gare et de son quartier

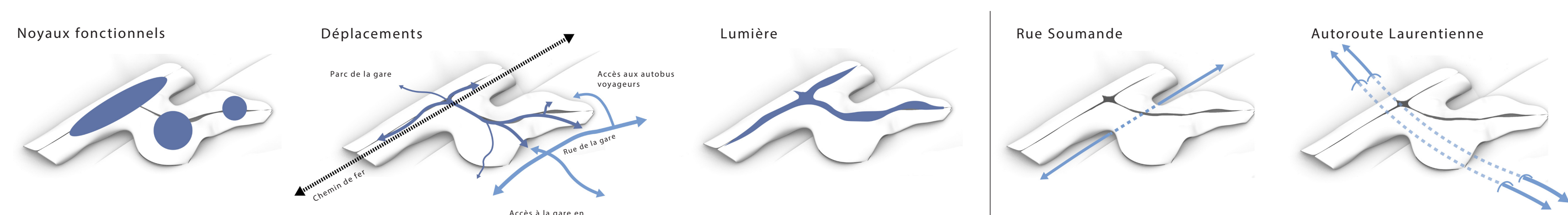
### Plan du secteur



### Schémas fonctionnels



### Concepts

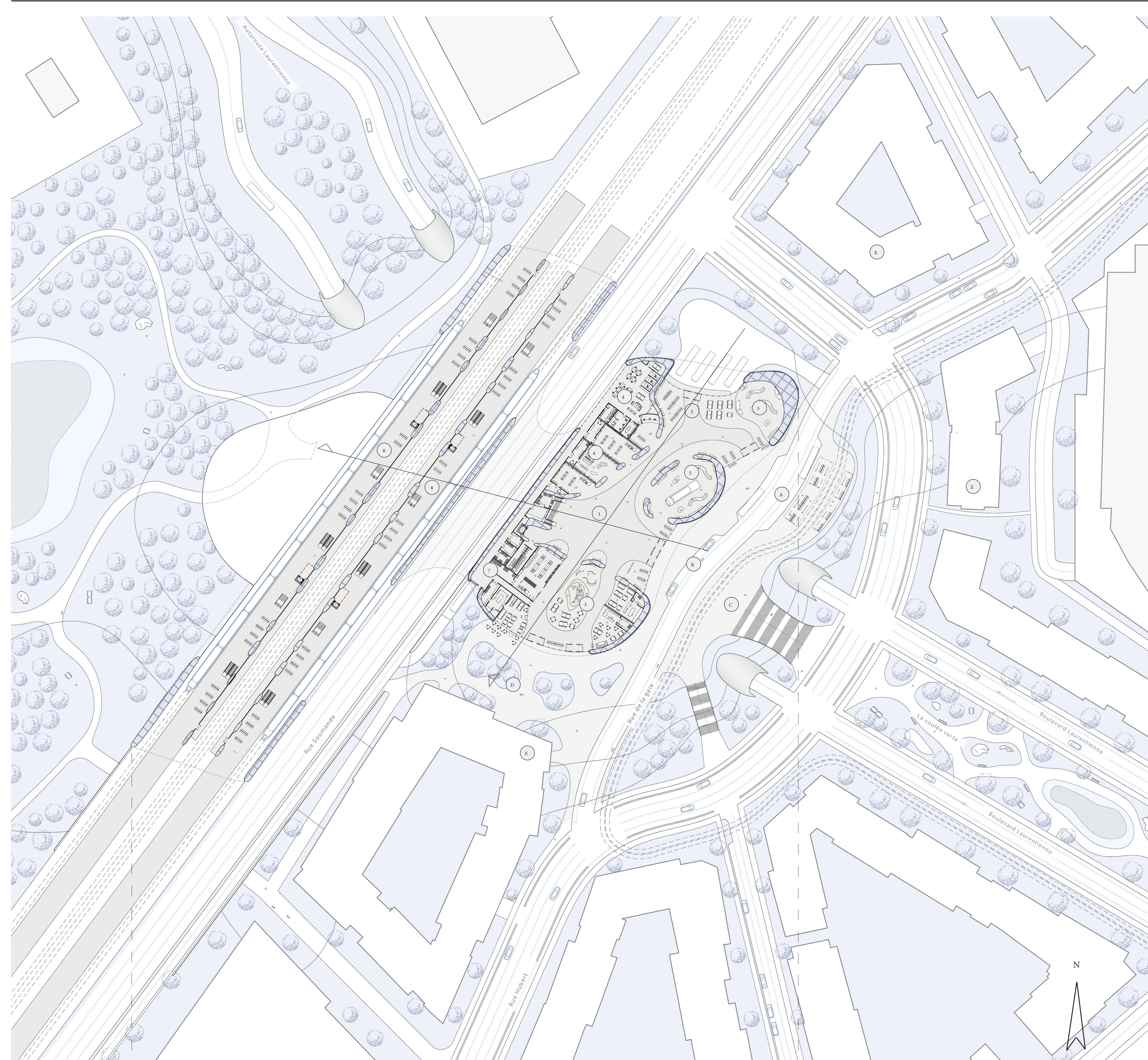


### Perspective de la coulée verte

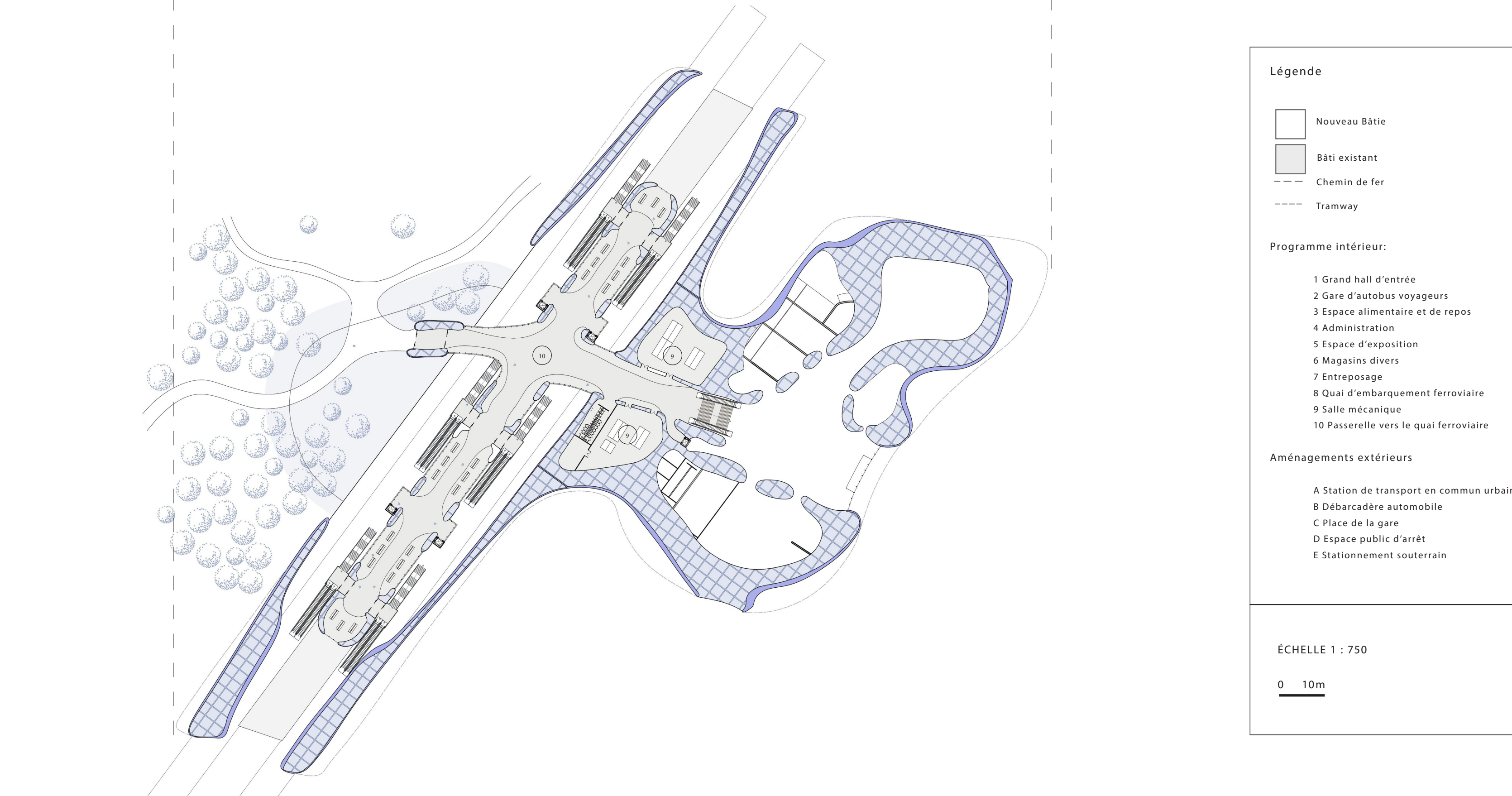


## L'échelle de la gare

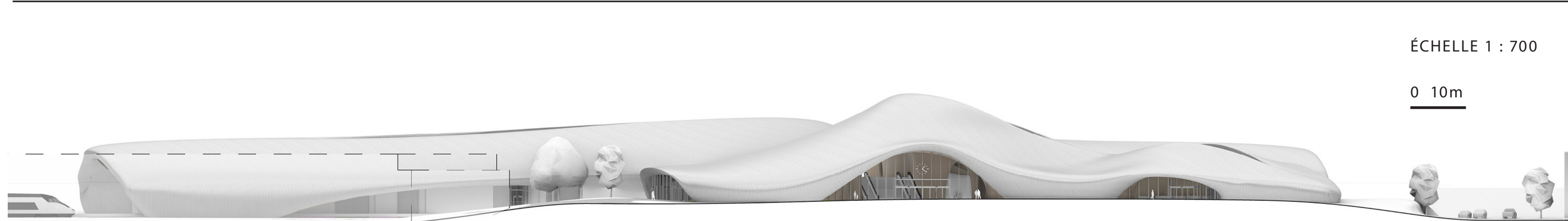
### Plan RDC avec contexte



### Plan 1e étage



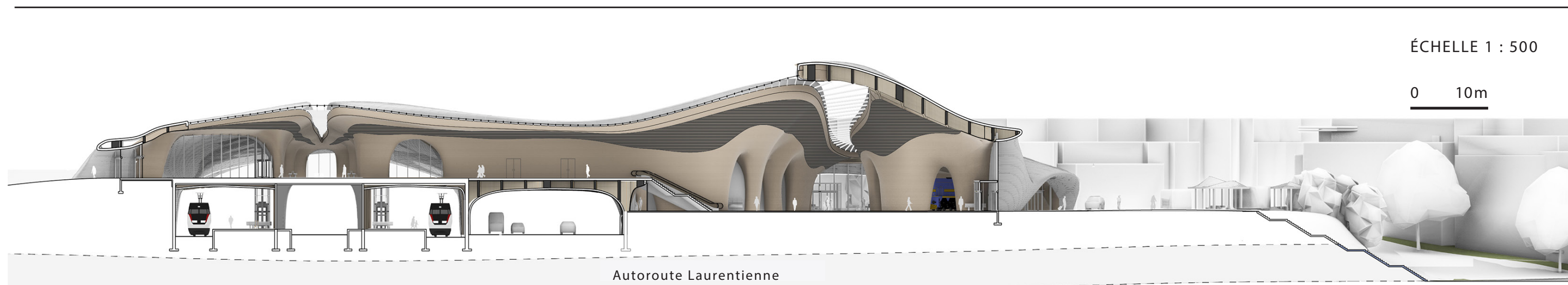
### Élévation de la façade avant



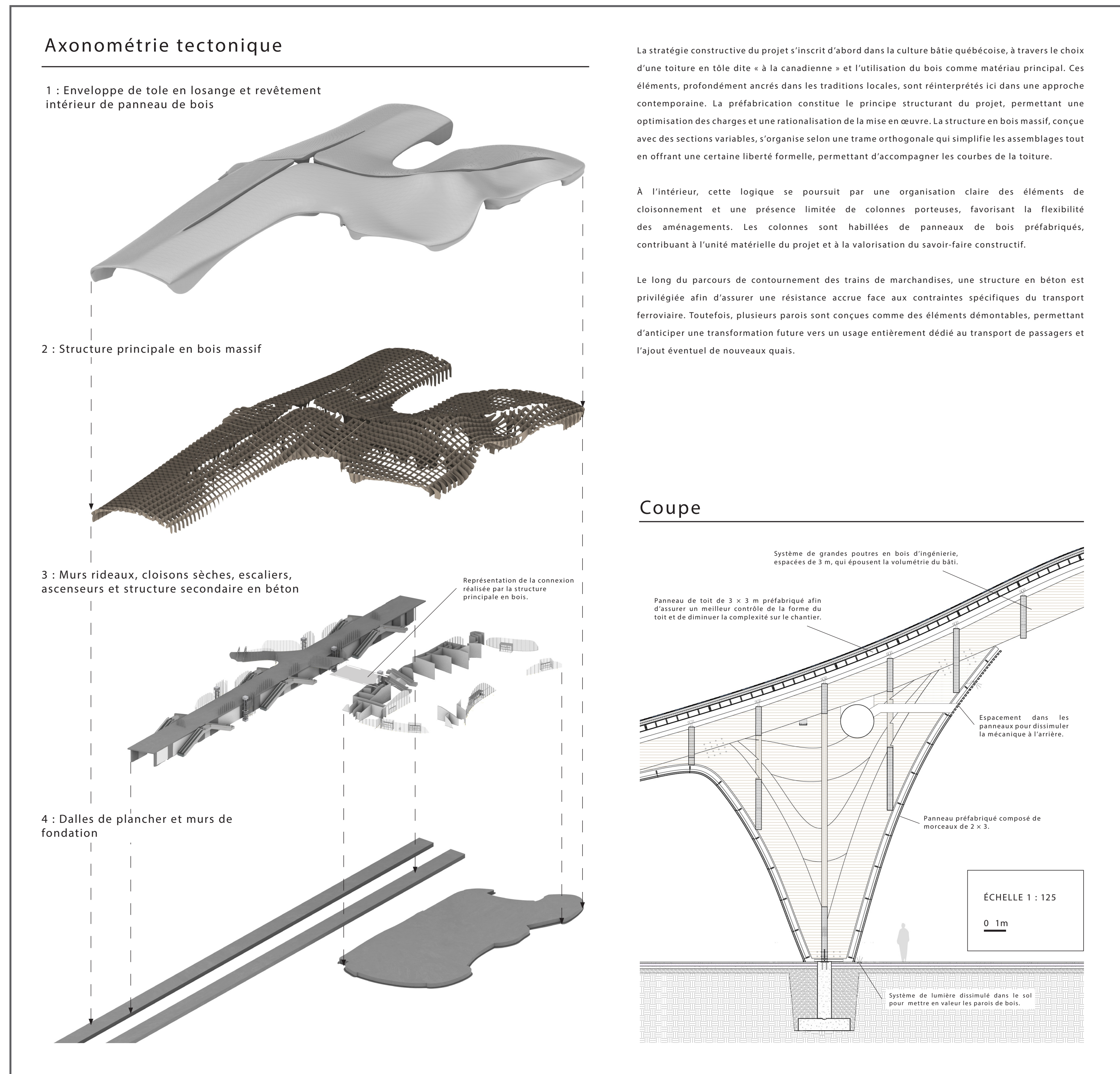
### Coupe est-ouest



### Coupe nord-sud



## La tectonique du projet



## L'expérience de la gare

« Mon pays, ce n'est pas un pays, c'est l'hiver. » — Gilles Vigneault,

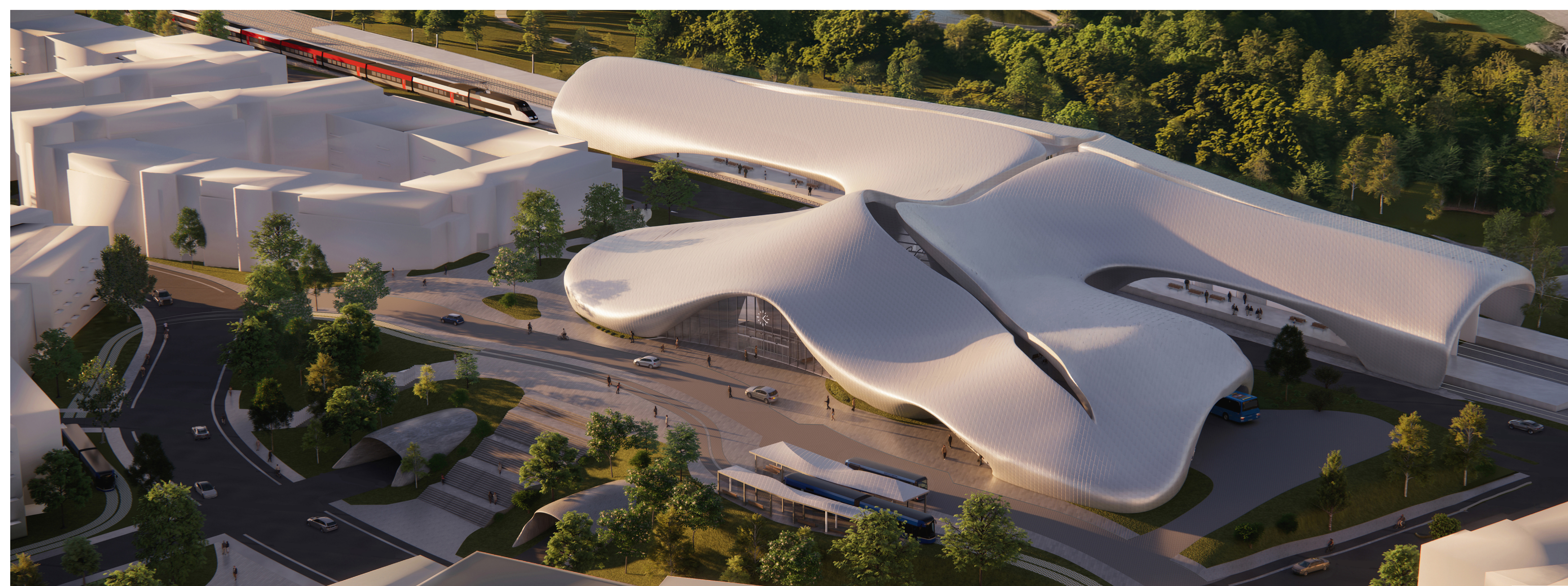
Le choix de la neige comme inspiration du projet s'impose comme un geste fondateur. Le projet s'ancre dans les paysages enneigés de Québec, et plus particulièrement dans les congères façonnées par le vent, réinterprétées ici à travers l'architecture. La gare prend la forme d'un volume sculptural fluide, dont la morphologie traduit les dynamiques de déplacement tout en affirmant une identité nordique forte et reconnaissable.

Sa volumétrie, à la fois expressive et lisible, en fait un point de repère majeur dans le paysage urbain, visible à grande distance et structurant l'image du quartier. La neige, le vent et la lumière sont perçus comme des éléments générateurs de forme architecturale.

À l'échelle de l'usager, l'architecture est conçue comme une séquence d'expériences. Les parcours sont guidés par la forme, la lumière et le positionnement des fonctions, permettant une compréhension intuitive des espaces et une déambulation fluide et continue. Le grand hall, baigné de lumière naturelle et marqué par la présence du bois, devient un lieu central où se croisent flux et usages.

Ainsi, la gare dépasse sa fonction utilitaire pour devenir un lieu habité, lisible et accessible, participant à la création d'un nouveau cœur urbain structurant.

### Perspective aérienne



### Perspective du grand hall



### Perspectives d'un touriste arrivant en train

