

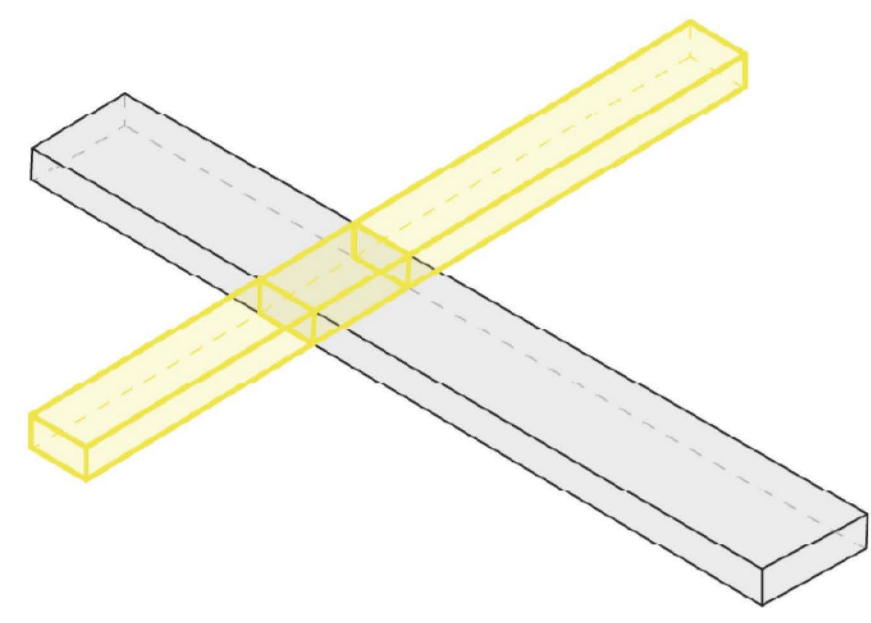
LA GARE YQB

L'opportunité du transport dans l'architecture métaboliste et le développement d'un «néo-métabolisme»

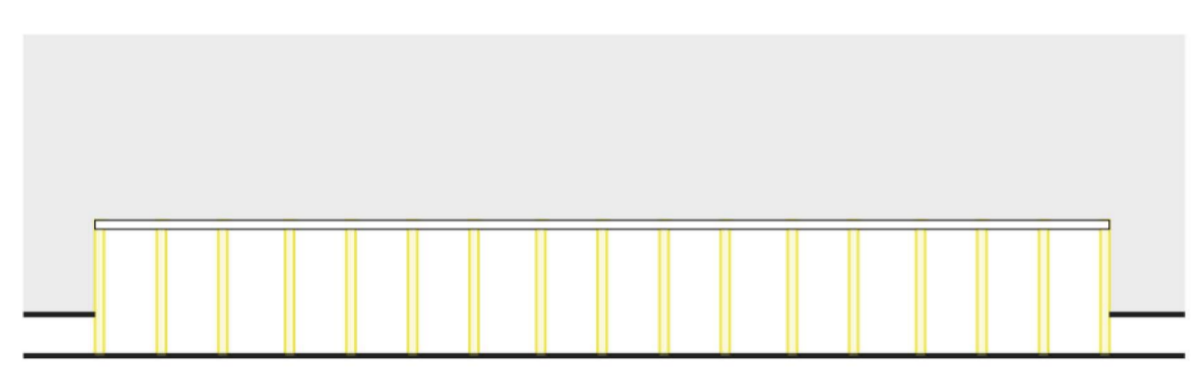
Frédérique Lafontaine
E(p) supervisé par Véronique Côté



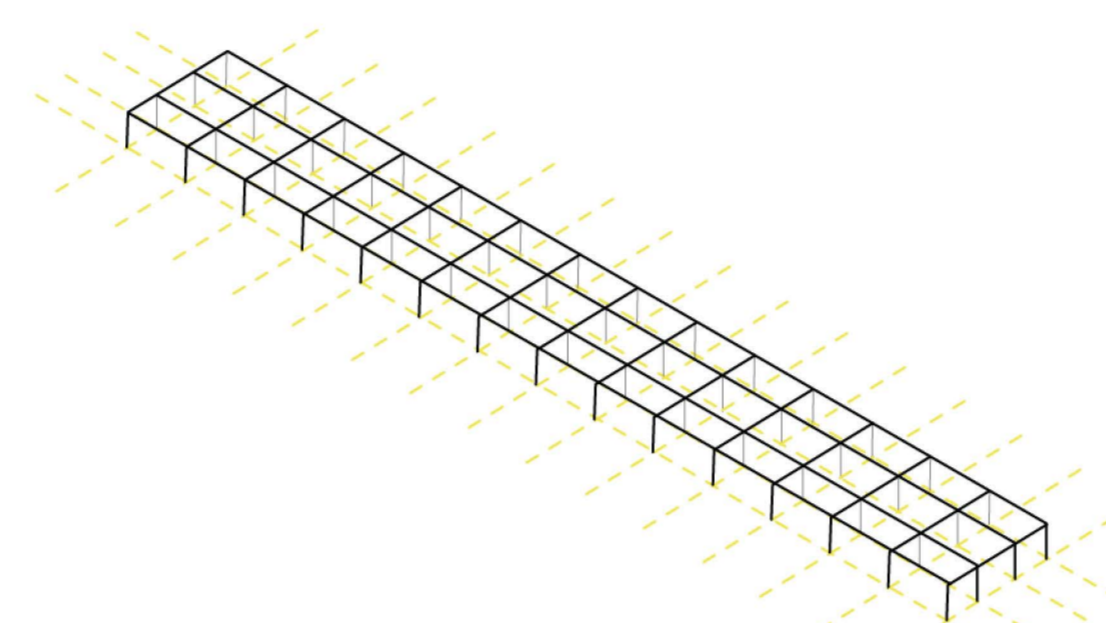
COMMENT UTILISER LES PRINCIPES DE L'ARCHITECTURE MÉTABOLISTE POUR DÉVELOPPER UNE NOUVELLE APPROCHE ARCHITECTURALE POUR LA CONCEPTION D'UN SYSTÈME DE TRANSPORT ET DES GARES DE TRAINS À GRANDE VITESSE? 5 PRINCIPES DIRECTEURS



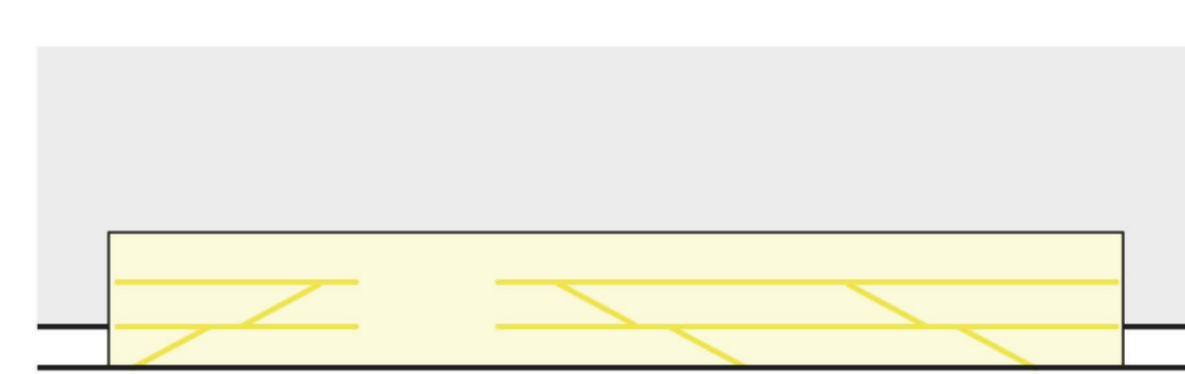
Le noyau central



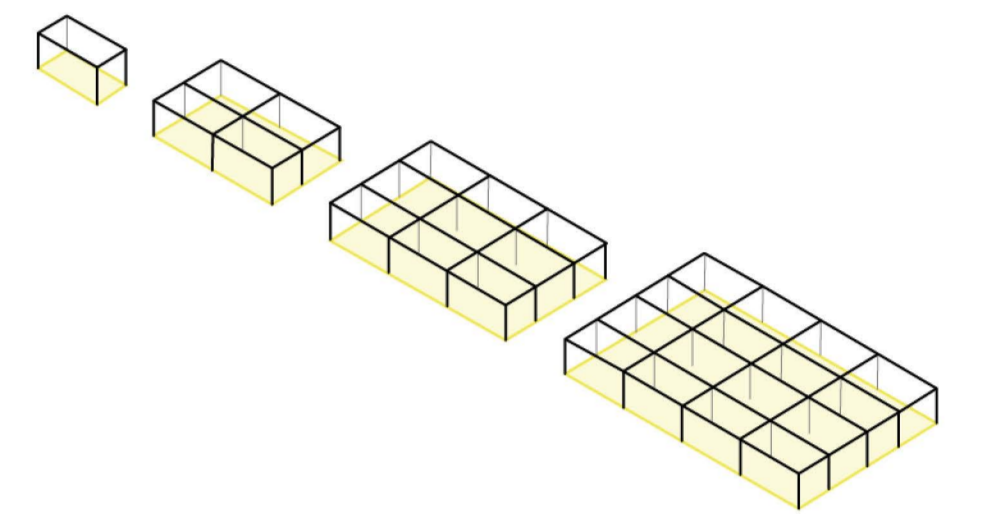
La préfabrication et la répétition



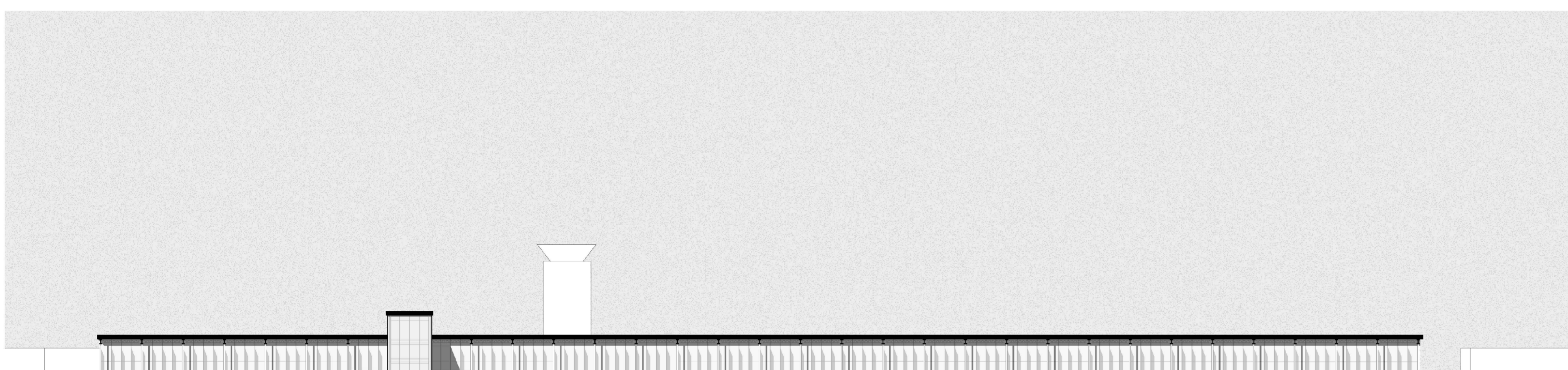
La trame rythmée



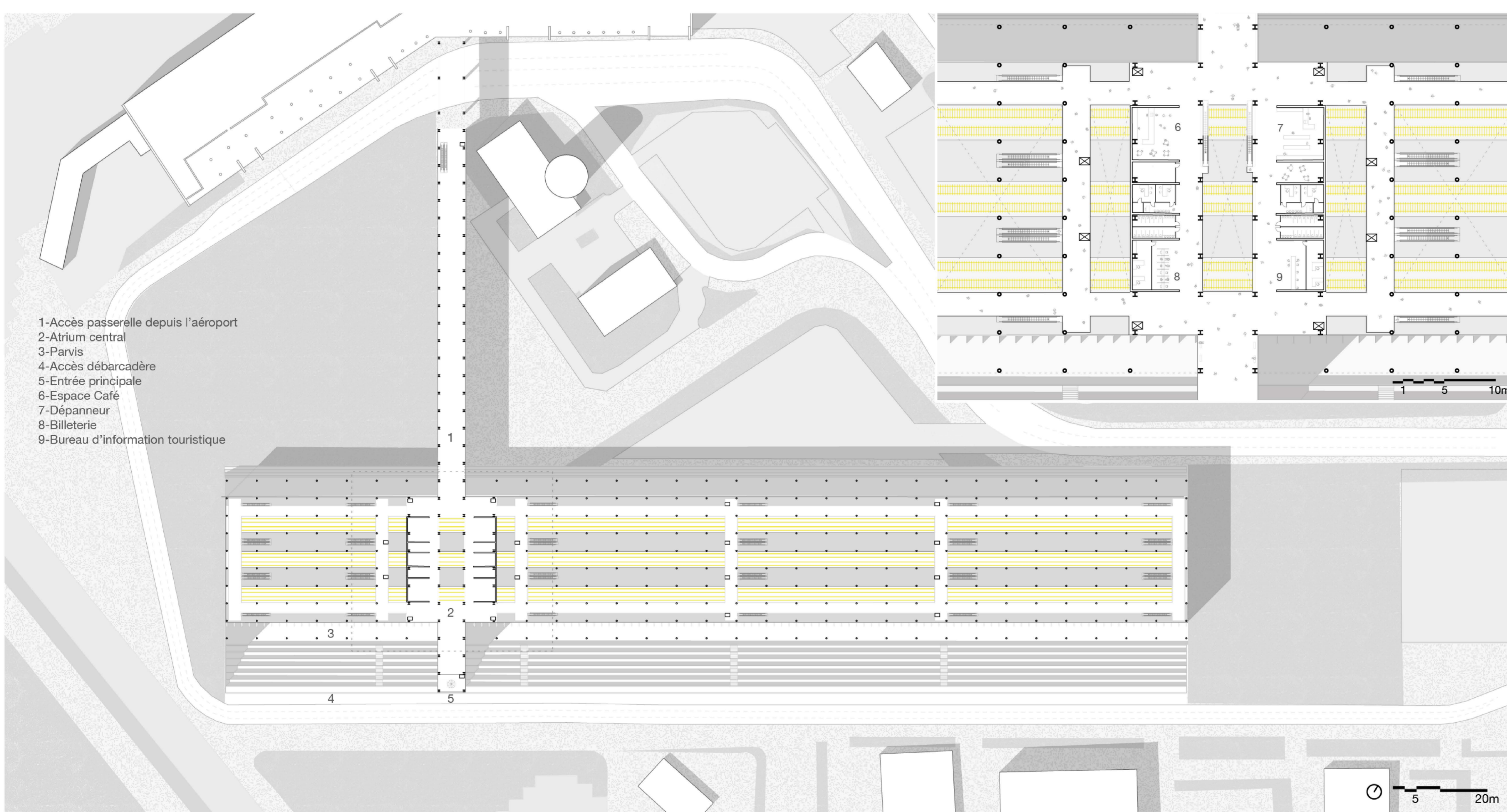
Le jeu de plateformes et de niveaux



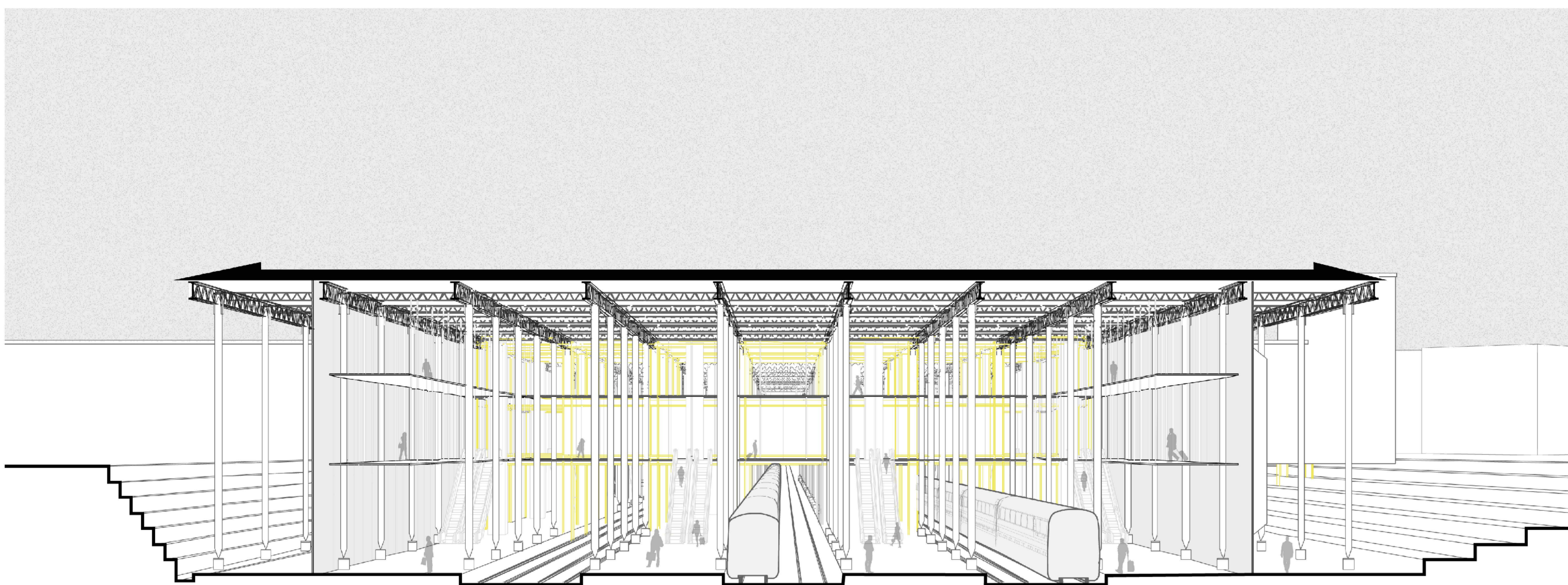
La modularité du système



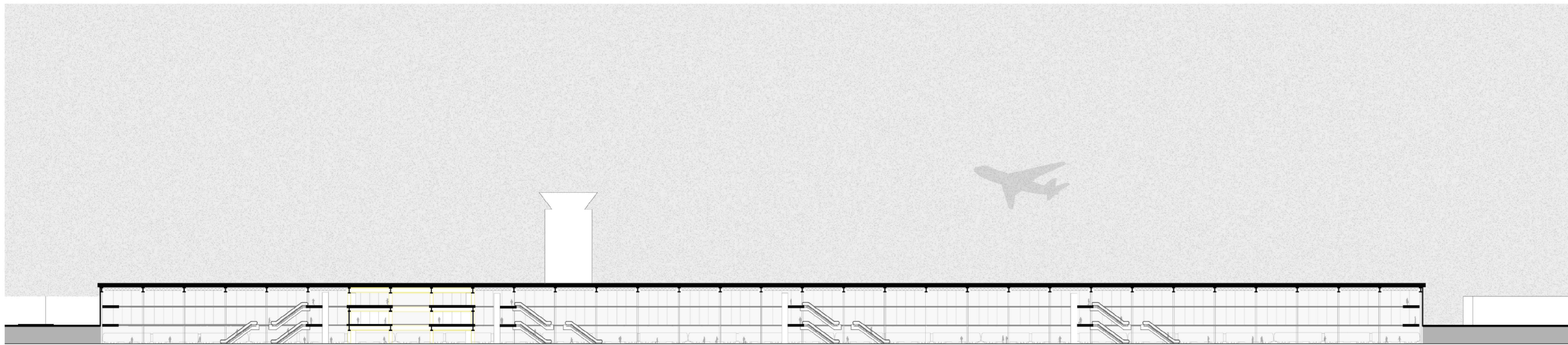
ÉLEVATION SUD



PLAN RDC + CONTEXTE



COUPE ACCÈS AU QUAIS



COUPE NIVEAU DES RAILS

Le projet tente d'imaginer un scénario de design en lien avec le nouveau projet de TGV Ato qui va relier Toronto et Québec. Le projet est situé à proximité de l'aéroport Jean Lesage de Québec (YQB). La gare devient un seuil de transition dans le voyage des passagers avec l'intention de marquer la progression des étapes vers leur destination finale.

La gare s'articule comme une superposition de deux systèmes de trame et de rythme ensembles. La première trame suit le rythme des rails et les dimensions standardisées nécessaires pour les trains. Elle crée l'espace d'attente pour les passagers, un rappel au grand espace des stations de trains classiques. La structure en acier veut faire écho à l'architecture des aéroports, donc son expression s'articule de manière très fine, élastique et aérienne. C'est dans cet espace que la pleine force du Momentum du passage du train est ressentie. Le train traverse le volume et fait vibrer les lieux.

La deuxième trame est celle du système de la passerelle qui accueille tous les services pour les passagers. La passerelle est le point focal qui guide le regard dans l'espace. L'exception dans le système qui guide les gens vers elle de manière subconsciente sans nécessiter une grande quantité de signalétique. Ceci est effectué en grande partie par le contraste avec la première structure. La passerelle est une structure surdimensionnée en poutre en peinture d'un jaune éclatant pour attirer le regard. Le rythme délicat et fin de la gare est rompu avec l'introduction de cet élément massif. La passerelle, en son cœur, agit comme un atrium central qui rassemble les fonctions et services de la gare. Cela permet de rassembler les gens en un seul moyen, de sorte qu'il est facile de les relier les services nécessaires.



PLAN IMPLANTATION

2-NIVEAU OBSERVATOIRE

Observatoire vers les avions

Avions 850 km/h

1-NIVEAU DÉPARTS

Espace d'attente pour passager

En attente 0 km/h

Marche 4 km/h

Course 8 km/h

0-NIVEAU ARRIVÉES

Services pour les passagers

Voiture 30 km/h

-1-NIVEAU QUAIS

Accès vers les trains

Train 300 km/h

