

autoroute nourricière

serre urbaine qui rassemble et qui répare

Katherine Pageau
E(p) supervisé par André Potvin

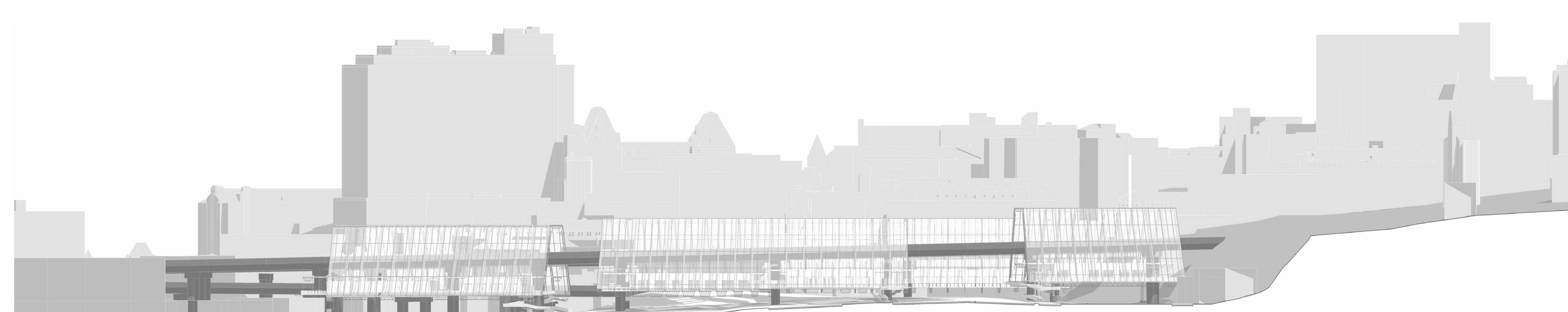


Autoroute nourricière détourne une infrastructure fragmentante pour en faire un levier de régénération. Sous les bretelles autoroutières de Saint-Roch, une serre urbaine légère s'implante comme une greffe habitée, révélant le potentiel d'un territoire négligé sans en perturber les flux existants.

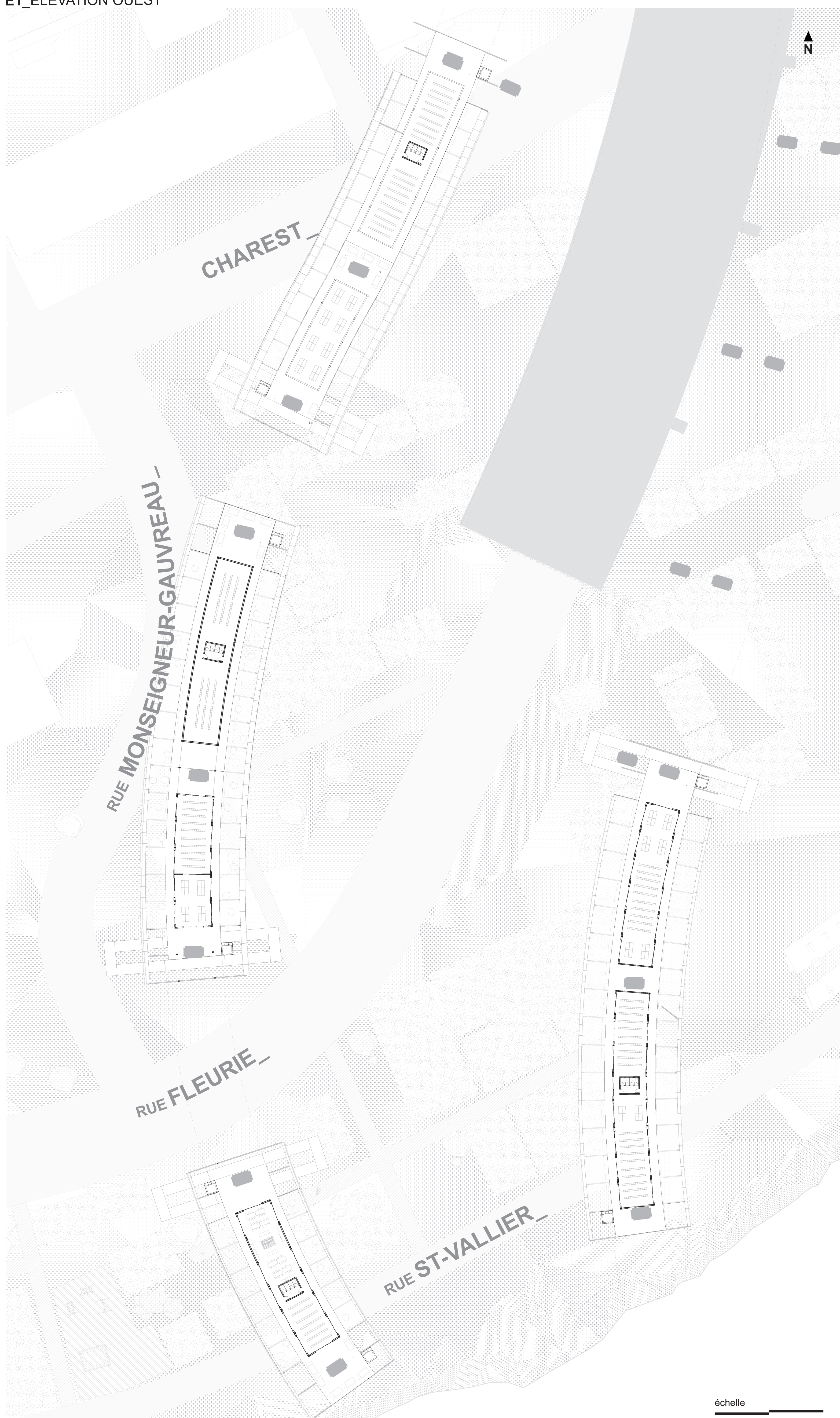
À la croisée de l'architecture et du vivant, le projet instaure un dialogue entre vitesse et lenteur, entre artificialité et cycles naturels. Sa transparence expose les processus plutôt que de les dissimuler : produire, transmettre, régénérer deviennent des actions

visibles, partagées et accessibles. Hydroponie, aquaponie et cultures en pleine terre cohabitent dans un système ouvert, où l'eau, l'énergie et la matière circulent en boucles. Loin d'un simple dispositif agricole, la serre agit comme un espace collectif et pédagogique, reconnectant les usagers aux temporalités du vivant.

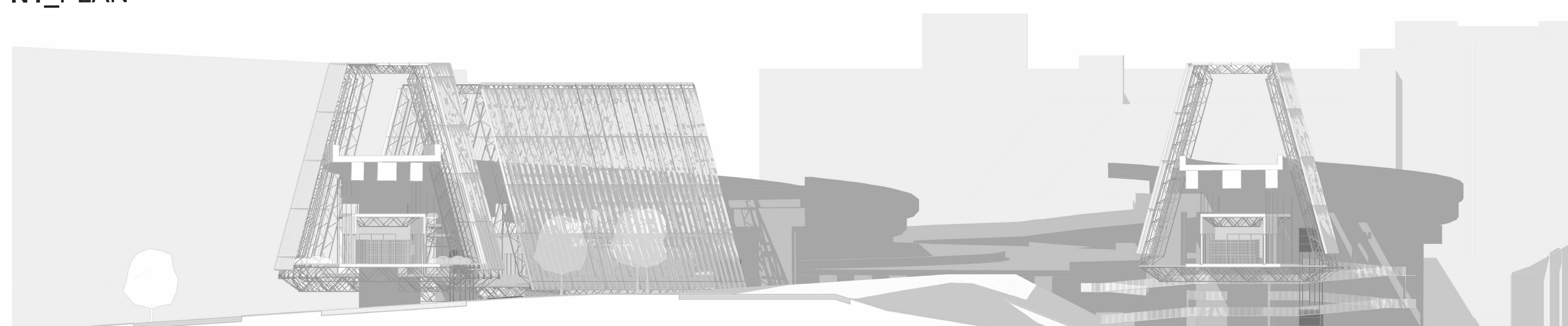
Ainsi, l'infrastructure cesse d'être une rupture pour devenir support de liens. L'architecture, quant à elle, dépasse sa fonction d'abri pour devenir un outil actif : elle cultive, soigne et rassemble.



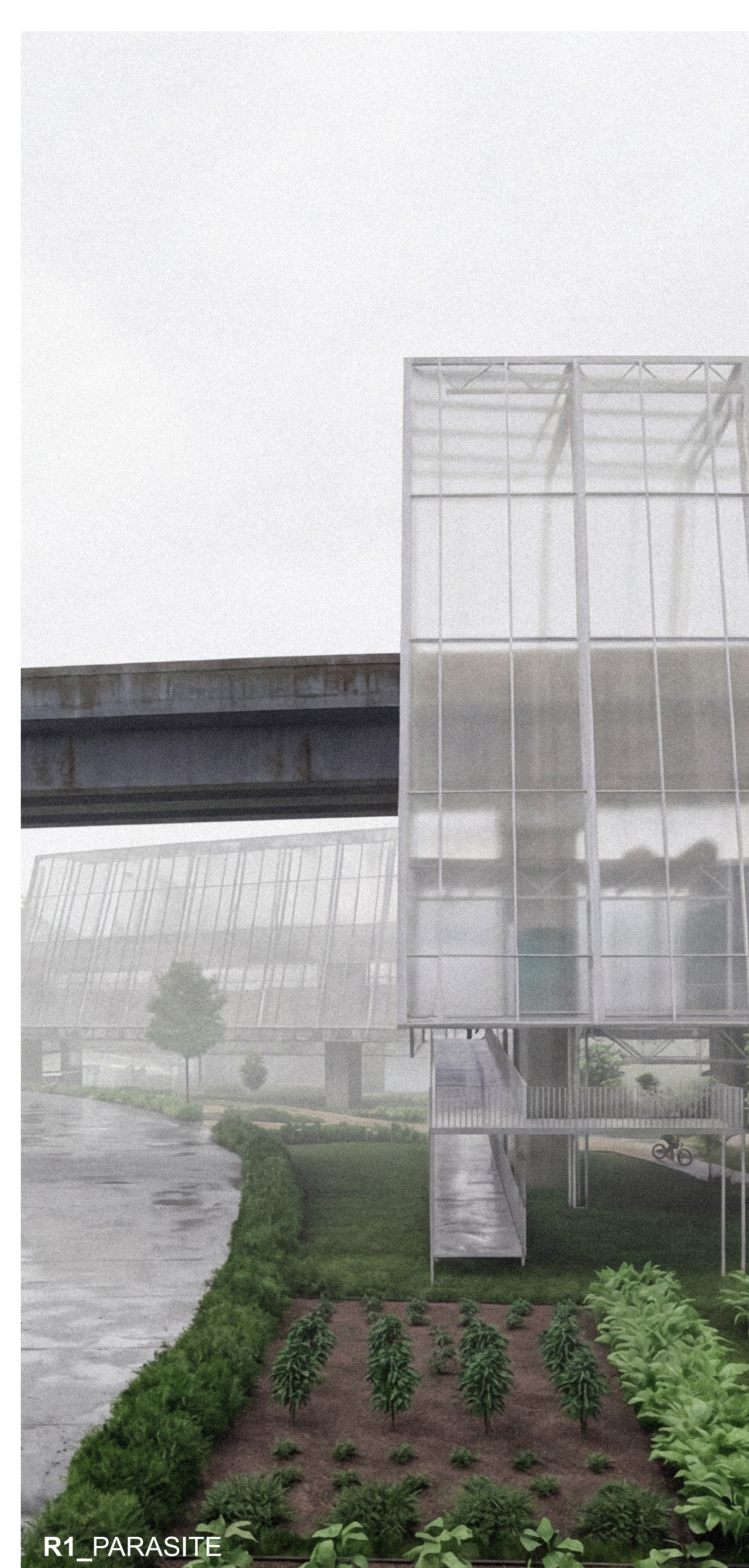
E1_ÉLEVATION OUEST



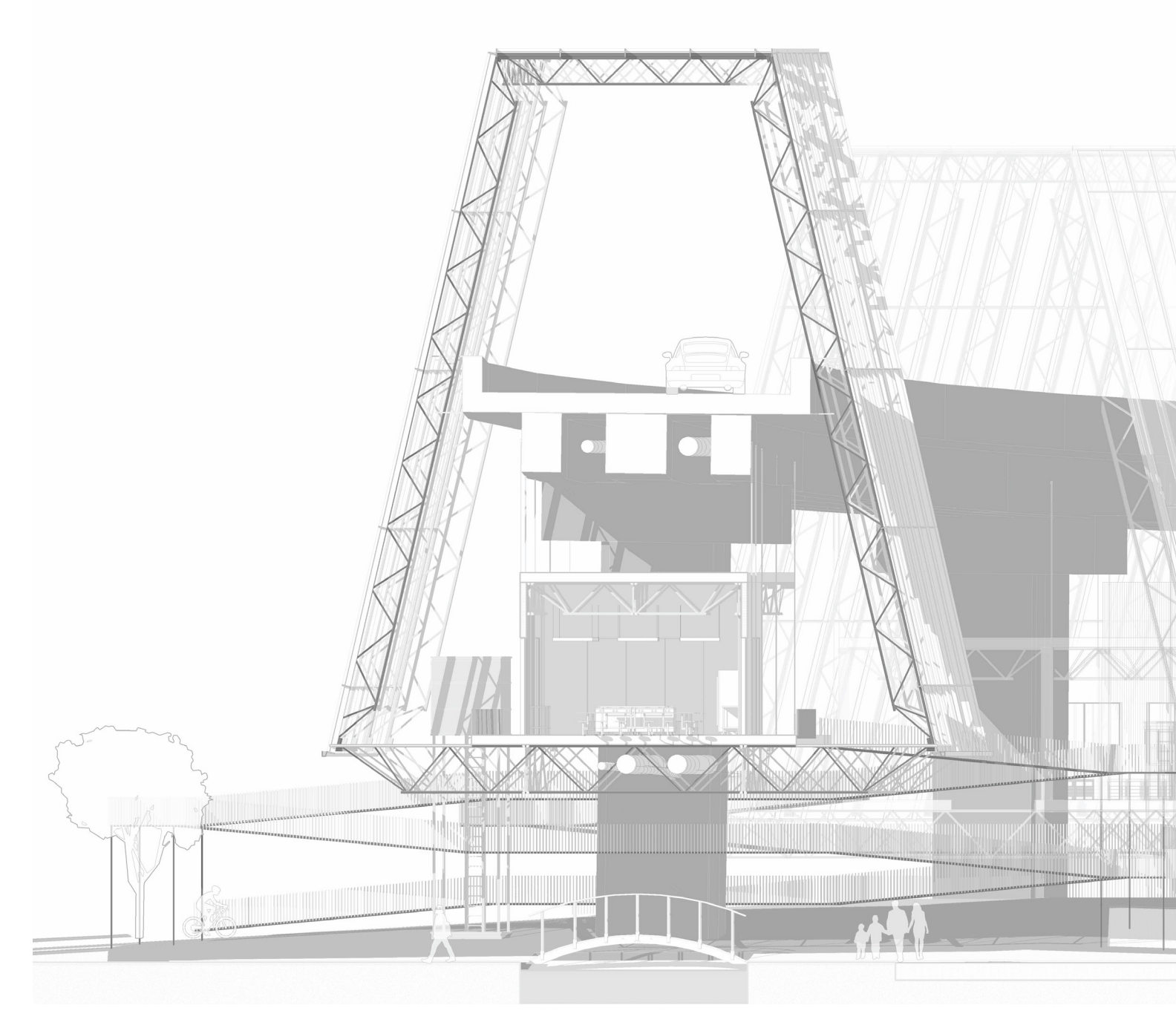
N1_PLAN



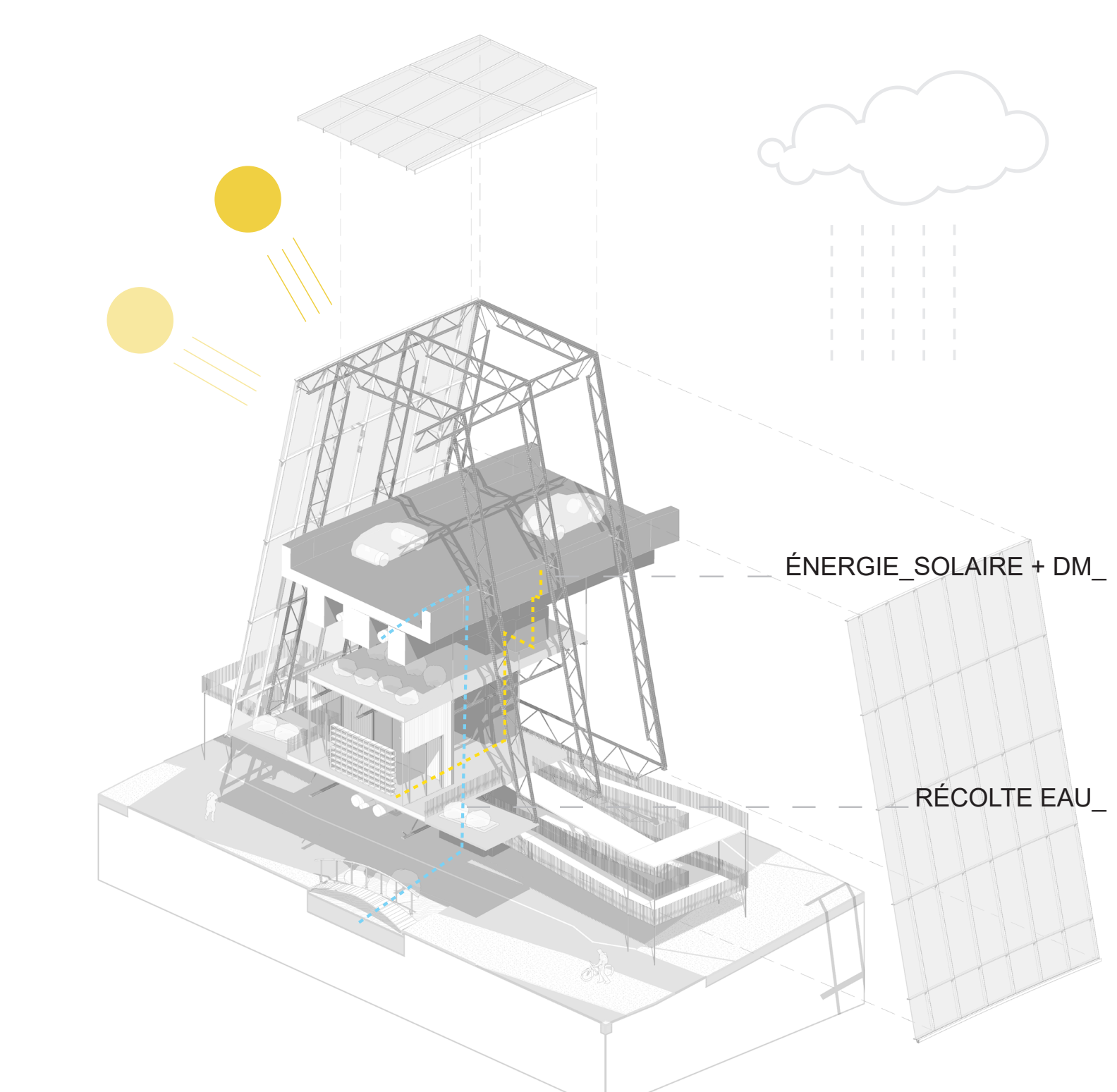
C2_COUPE TRANSVERSALE



R1_PARASITE



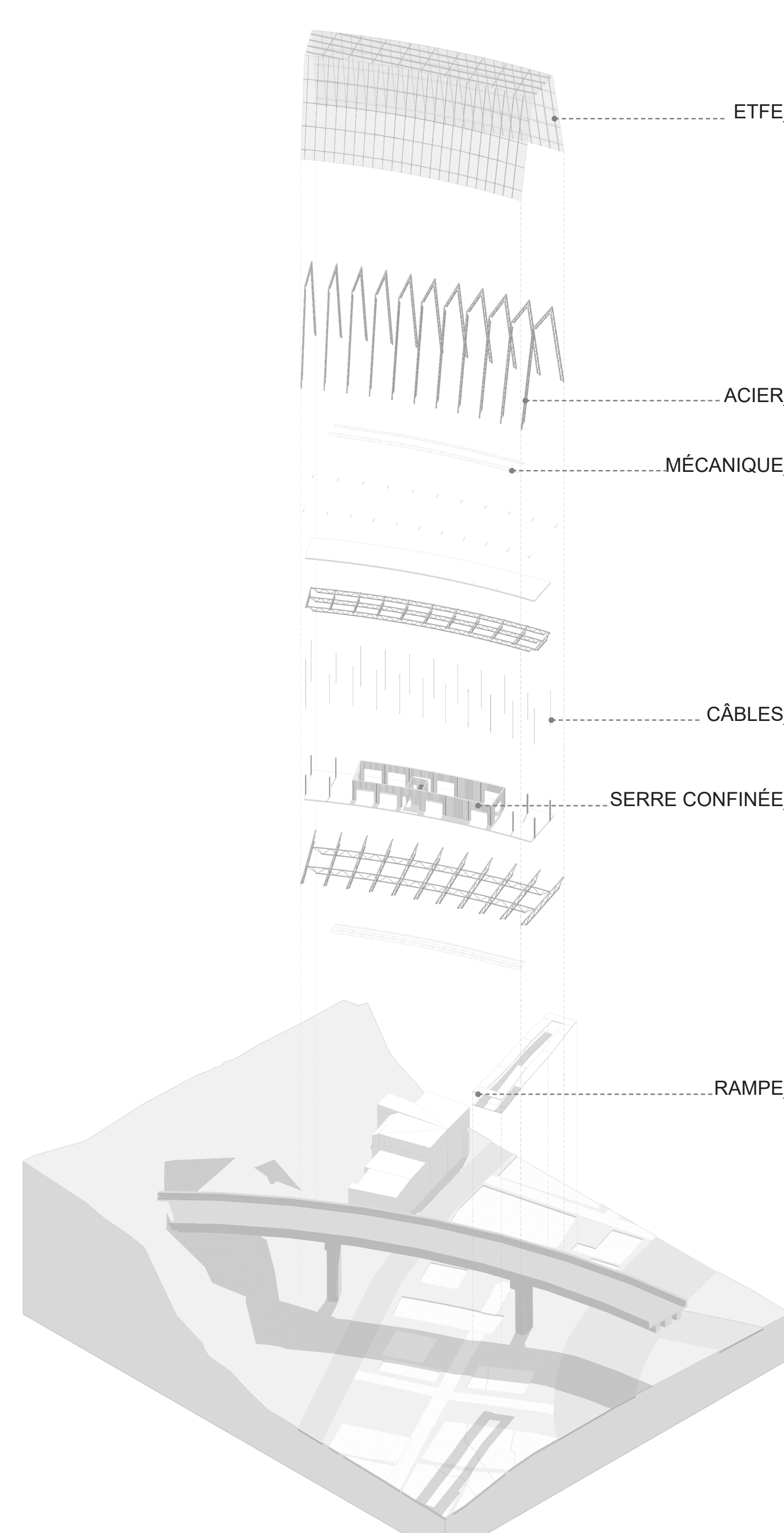
C1_COUPE ÉLEVATION



AXO 2_SYSTÈMES



IMPLANTATION_SITE



AXO 1_ÉCLATÉE



R2_ENTRE-DEUX



R3_CUISINE



R4_PRODUCTION



R5_JARDINS COMMUNAUTAIRES