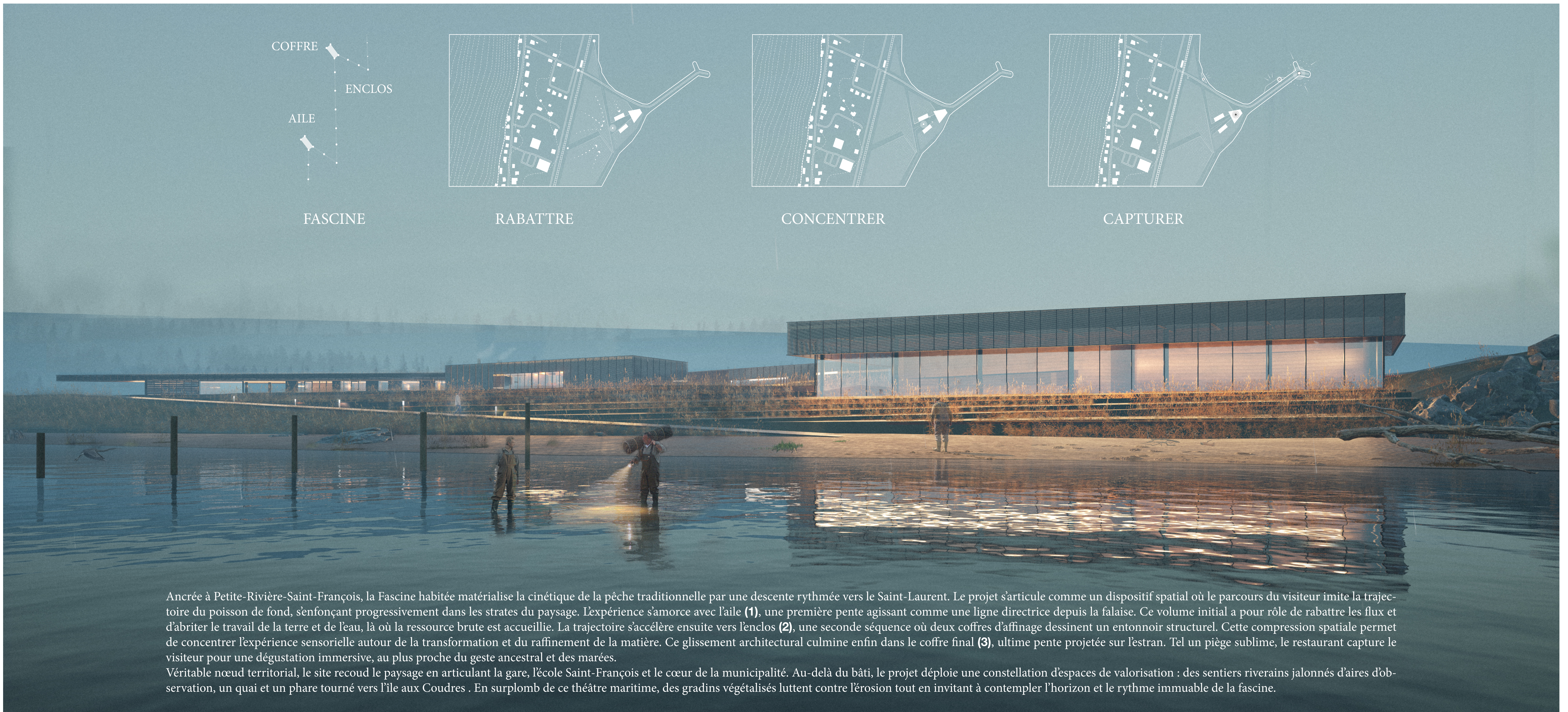


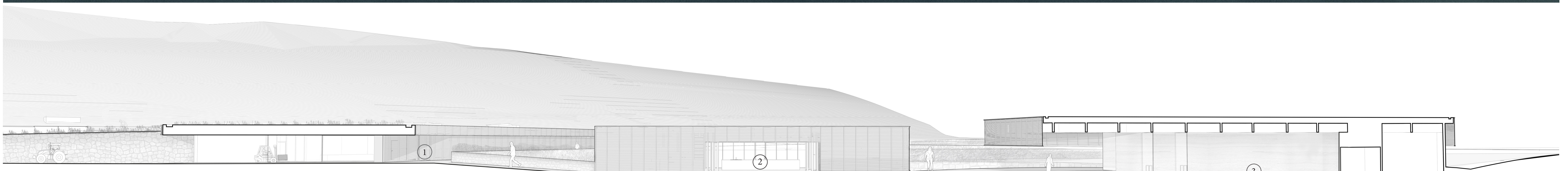
La Fascine Habitée

Un artefact de médiation pour la sauvegarde du patrimoine et la réappropriation du littoral

Lali Martin
E(p) supervisé par Eric pelletier



Ancrée à Petite-Rivière-Saint-François, la Fascine habitée matérialise la cinétique de la pêche traditionnelle par une descente rythmée vers le Saint-Laurent. Le projet s'articule comme un dispositif spatial où le parcours du visiteur imite la trajectoire du poisson de fond, s'enfonçant progressivement dans les strates du paysage. L'expérience s'amorce avec l'aile (1), une première pente agissant comme une ligne directrice depuis la falaise. Ce volume initial a pour rôle de rabattre les flux et d'abriter le travail de la terre et de l'eau, là où la ressource brute est accueillie. La trajectoire s'accélère ensuite vers l'enclos (2), une seconde séquence où deux coffres d'affinage dessinent un entonnoir structurel. Cette compression spatiale permet de concentrer l'expérience sensorielle autour de la transformation et du raffinement de la matière. Ce glissement architectural culmine enfin dans le coffre final (3), ultime pente projetée sur l'estran. Tel un piège sublime, le restaurant capture le visiteur pour une dégustation immersive, au plus proche du geste ancestral des marées. Véritable nœud territorial, le site recoud le paysage en articulant la gare, l'école Saint-François et le cœur de la municipalité. Au-delà du bâti, le projet déploie une constellation d'espaces de valorisation : des sentiers riverains jalonnés d'aires d'observation, un quai et un phare tourné vers l'île aux Coudres. En surplomb de ce théâtre maritime, des gradins végétalisés luttent contre l'érosion tout en invitant à contempler l'horizon et le rythme immuable de la fascine.



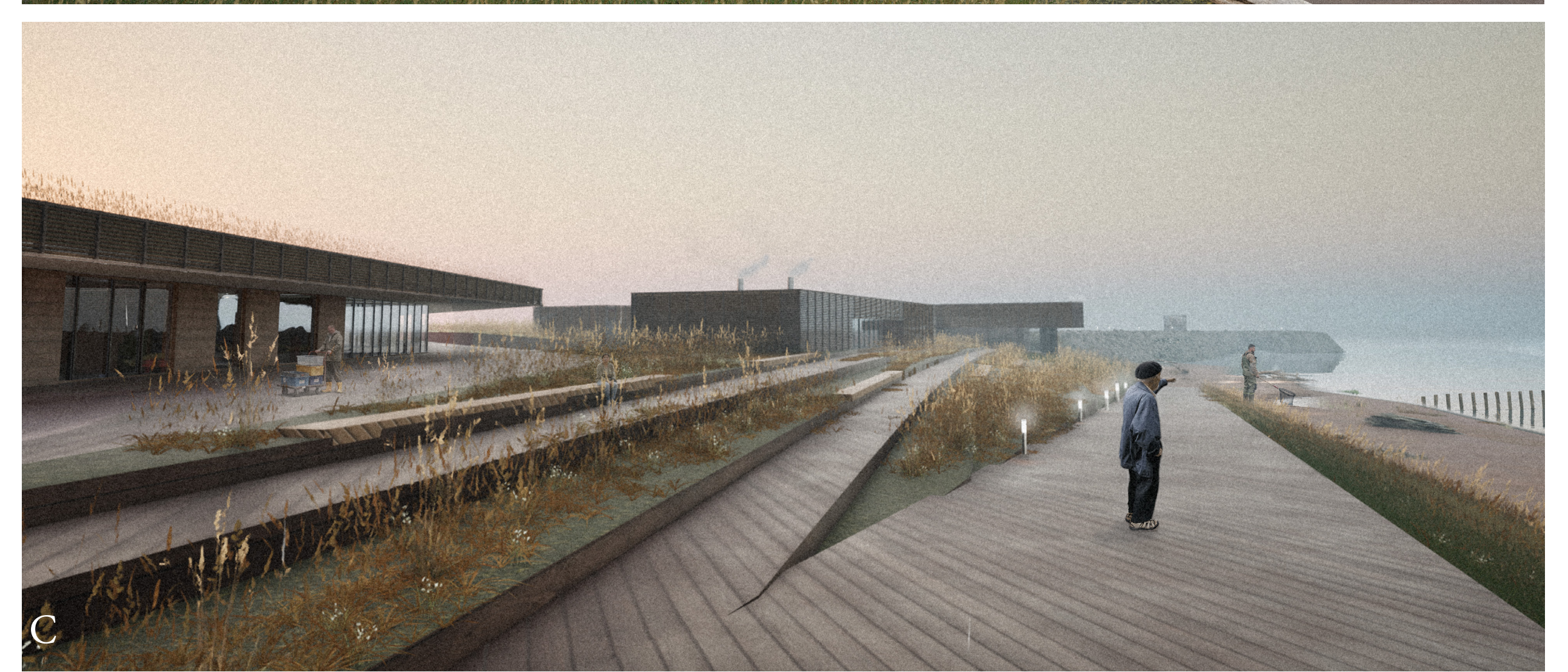
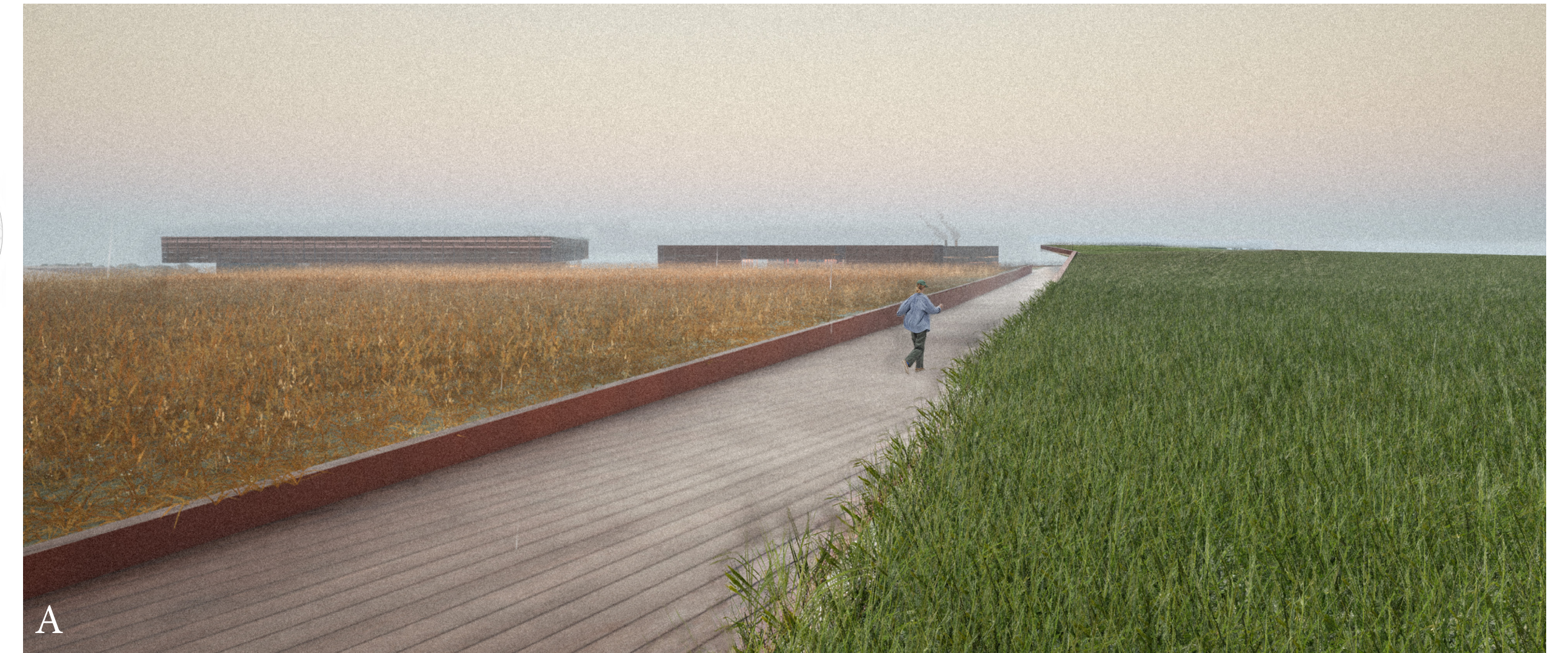
Plan Rez de chaussée 1.600

Coupe B longitudinale 1.400



- | Récolte | Affinage | Dégustation | Valorisation |
|---|--|--|--|
| 1.1 Salle d'accueil et multifonction | 2.1 Salle de salage | 3.1 Accueil | 4. Belvédère |
| 1.2 Réception et tri des poissons | 2.2 Espaces de fumage et de séchage | 3.2 Arrière-cuisine, réserve alimentaire | 4.1 Gradins végétalisés |
| 1.3 Locaux du personnel | 2.3 Laboratoire « vert » et atelier de cuisine | 3.3 Zone de stockage froid | 4.2 Petit phare d'observation de l'île aux Coudres |
| 1.4 Atelier de réparation | | 3.4 Cuisine | 4.3 Place dédiée à la ville |
| 1.5 Remise machineries | | 3.5 Salle de restauration et bar | |
| 1.6 Zone de réception et tri des produits agricoles | | | |
| 1.7 Aire de stockage | | | |

Coupe A transversale 1.400
Detail Structurel



1. Zone Aquatique - Sable aboufflé - fixer le sol sous la ligne des eaux et résister à la force du courant.
2. Zone Habitat - Myrtique buisson, Cornouiller méditerranéenne - Créer un maillage racinaire vert.
3. Zone de Haut de Plage - Elyme des sables - Fixer le sable et stabiliser la dune.

