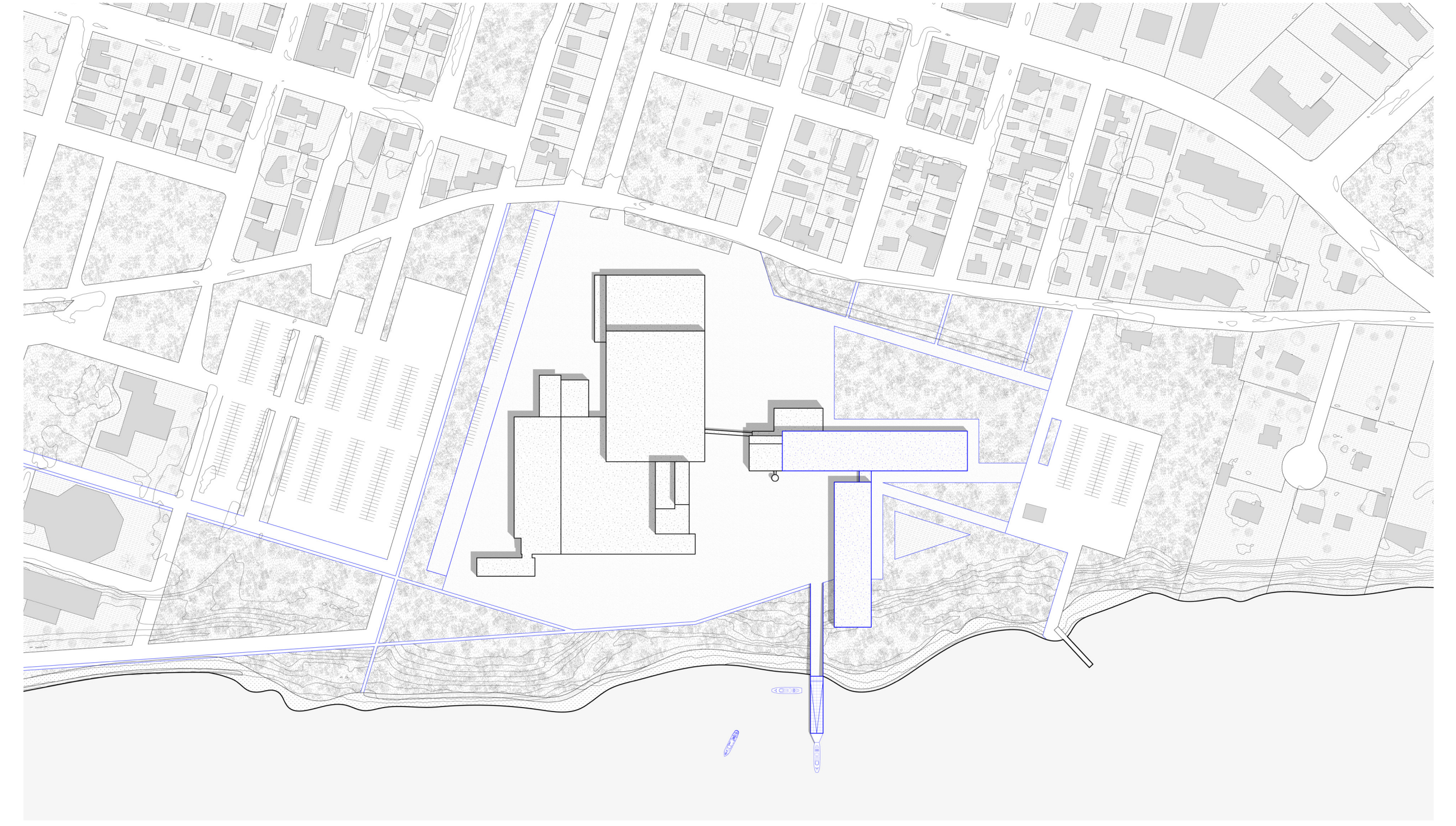
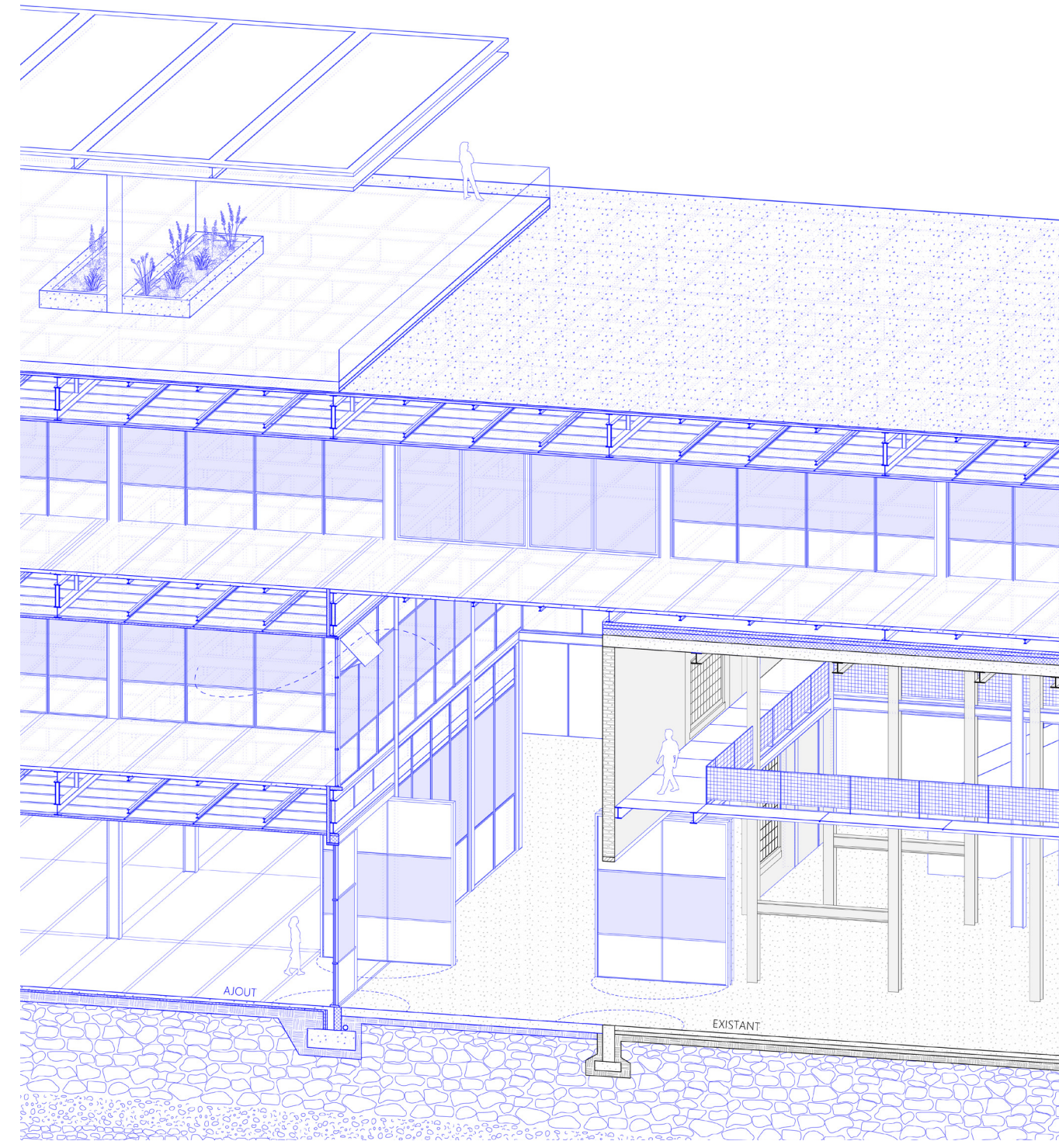


# In Situ

Centre de recherche augmenté pour la conservation et la restauration du patrimoine bâti

Marine Saint-Jacques  
E(p) supervisé par Fabio Sedia



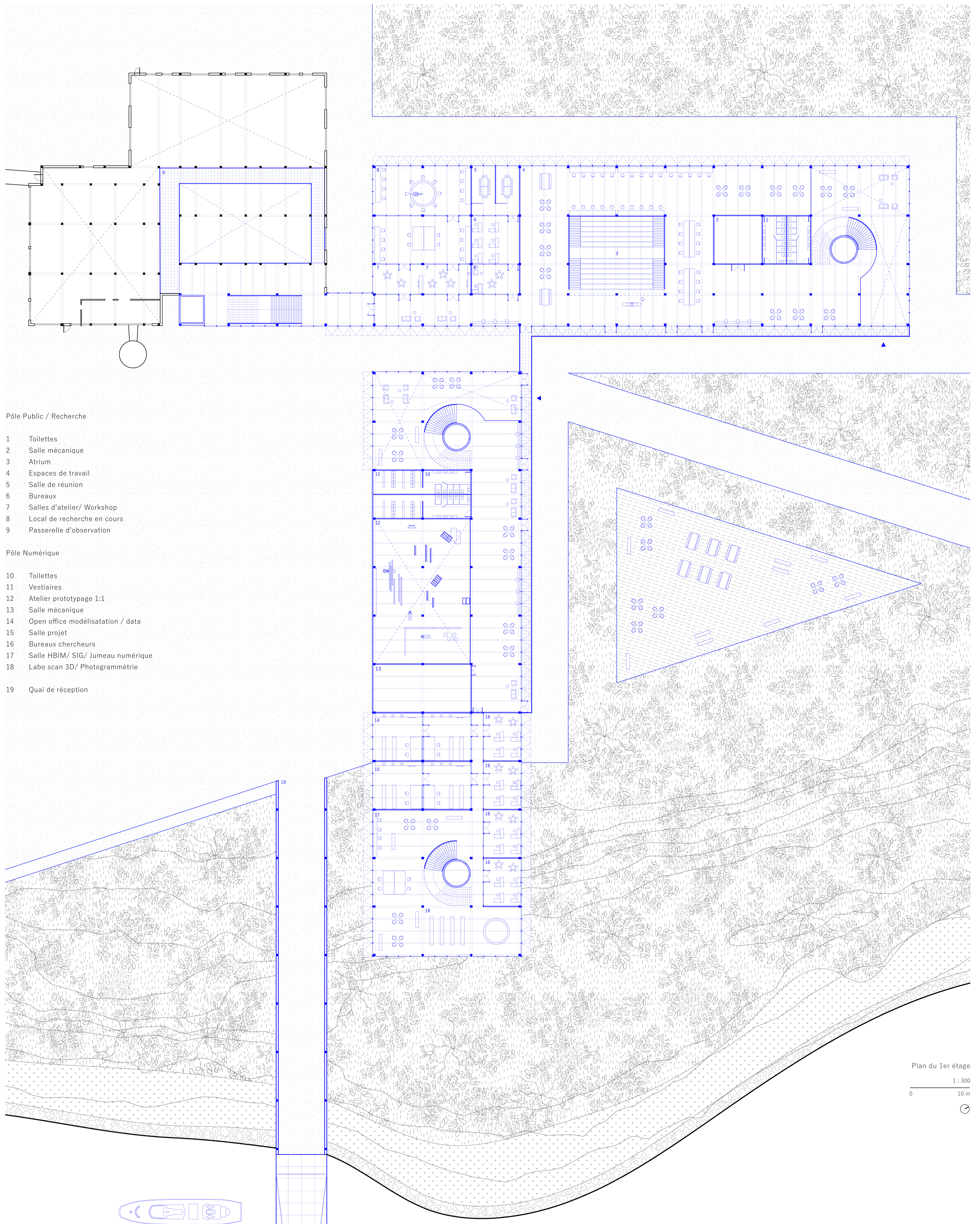
Pôle Public / Recherche



Pôle Numérique



Pôle Diagnostic



**Pôle Public / Recherche**

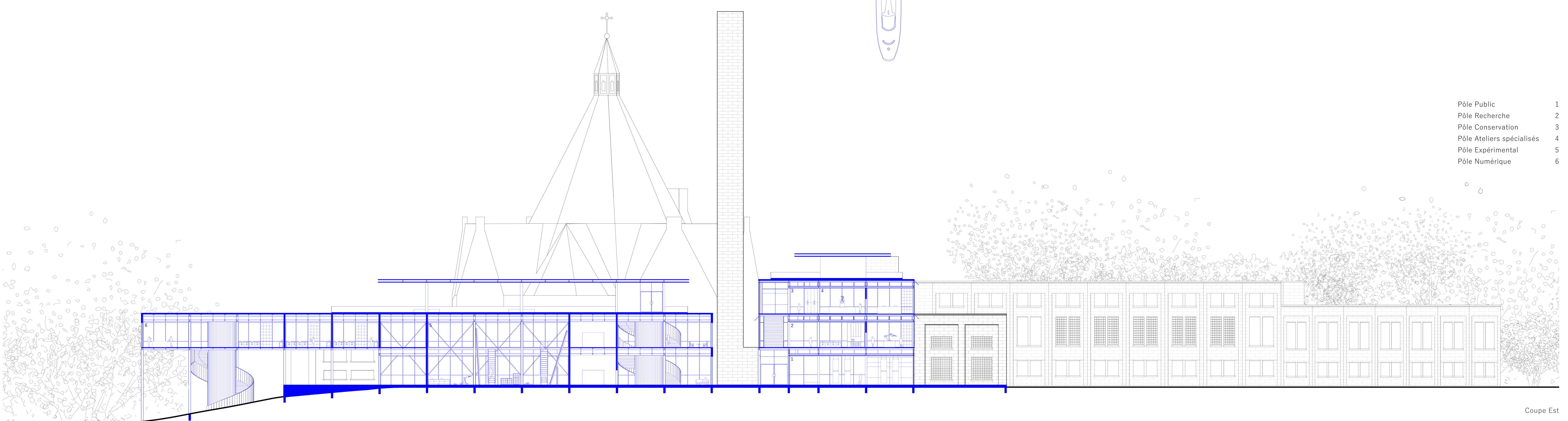
- 1 Toilettes
- 2 Salle mécanique
- 3 Atrium
- 4 Espaces de travail
- 5 Salle de réunion
- 6 Bureaux
- 7 Salles d'atelier / Workshop
- 8 Local de recherche en cours
- 9 Passerelle d'observation

**Pôle Numérique**

- 10 Toilettes
- 11 Vestiaires
- 12 Atelier prototypage 1:1
- 13 Salle mécanique
- 14 Open office modélisation / data
- 15 Salle projet
- 16 Bureaux chercheurs
- 17 Salle HBIM/ SIG/ Jumeau numérique
- 18 Labo scan 3D/ Photogrammétrie
- 19 Quai de réception

Plan du 1er étage  
1:200  
0 10m

Ancré à la jonction d'une ancienne usine désaffectée, In Situ propose un nouveau modèle de centre de conservation et de restauration du patrimoine bâti à l'ère du numérique. Le projet fait de ce bâtiment un terrain d'analyse, de recherche et d'expérimentation in situ, directement sur le site et à l'échelle réelle. À la jonction du patrimoine et du numérique, il répond au manque d'espaces de laboratoire, d'expérimentation et d'outils numériques dans les centres de conservation actuels en réunissant dans un même lieu les expertises et les technologies nécessaires à l'avancement des connaissances. Architectes, ingénieurs, conservateurs, restaurateurs, artisans et chercheurs y collaborent afin de faire évoluer les connaissances et les pratiques d'intervention sur le patrimoine bâti.



- Pôle Public 1
- Pôle Recherche 2
- Pôle Conservation 3
- Pôle Ateliers spécialisés 4
- Pôle Expérimental 5
- Pôle Numérique 6

Coupe Est  
1:200  
0 10m