

DÉCONNEXION - RECONNEXION

Un centre de désintox numérique implanté dans la carrière Verreault à Beauport

Mathilde Larose
E(p) supervisé par Pascal Labelle

LOCALISATION: CARRIÈRE VERREULT, BEAUPORT, QUÉBEC.
DURÉE DU SÉJOUR: 2 SEMAINES
CAPACITÉ: 20 À 40 PERSONNES
PUBLIC CIBLE: ADULTES AVEC DÉPENDANCE LÉGÈRE À ÉLEVÉE

THÉRAPIES OFFERTES:
- PHYSIQUE: RÉDUCTION DU STRESS/ANXIÉTÉ
PROMOTION D'HABITUDES DE VIE SAINES
- MENTAL: GROUPES D'AIDE
RENCONTRES INDIVIDUELLES
- COLLECTIF: RÉSEAU DE SOUTIEN
RAVE

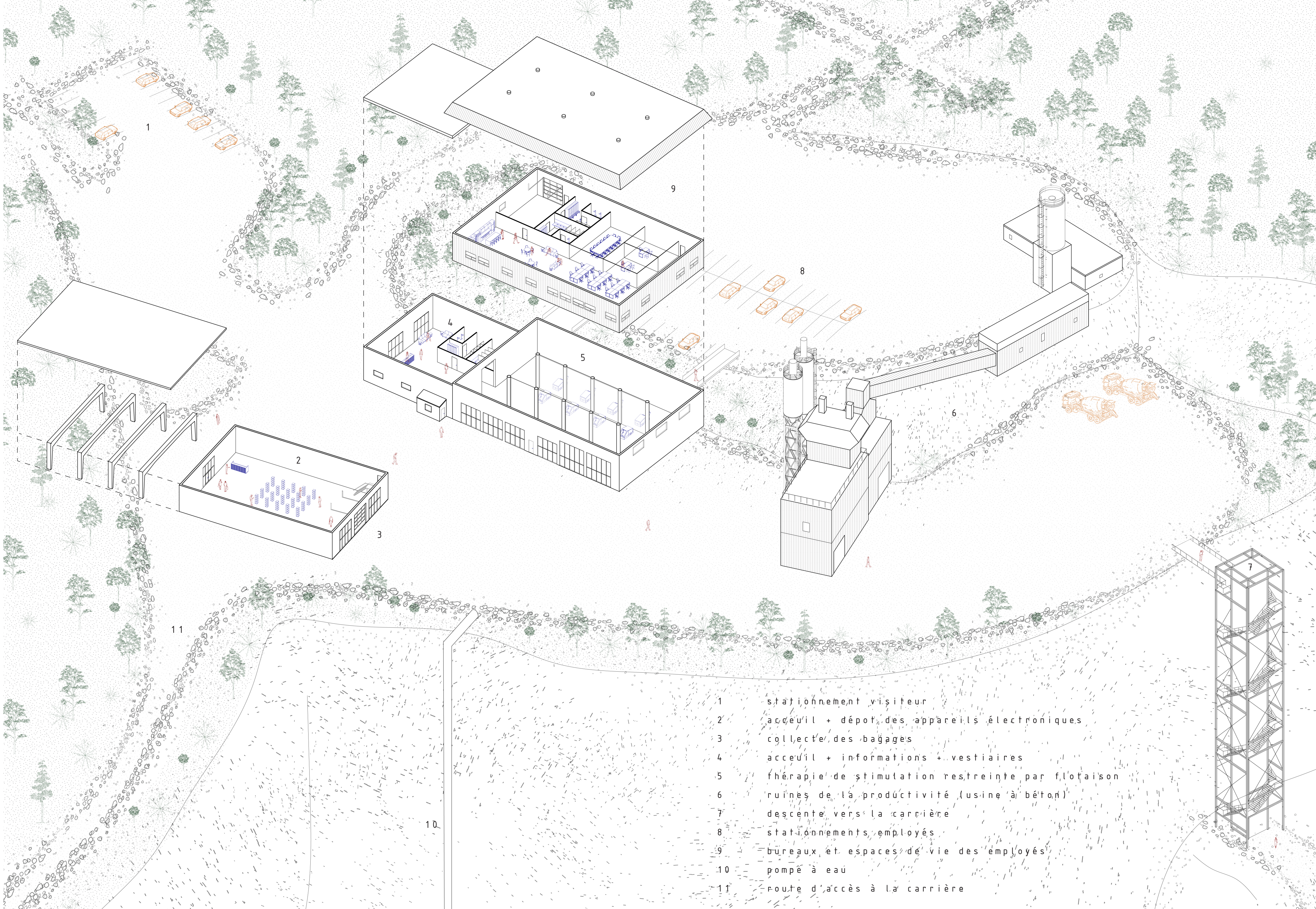
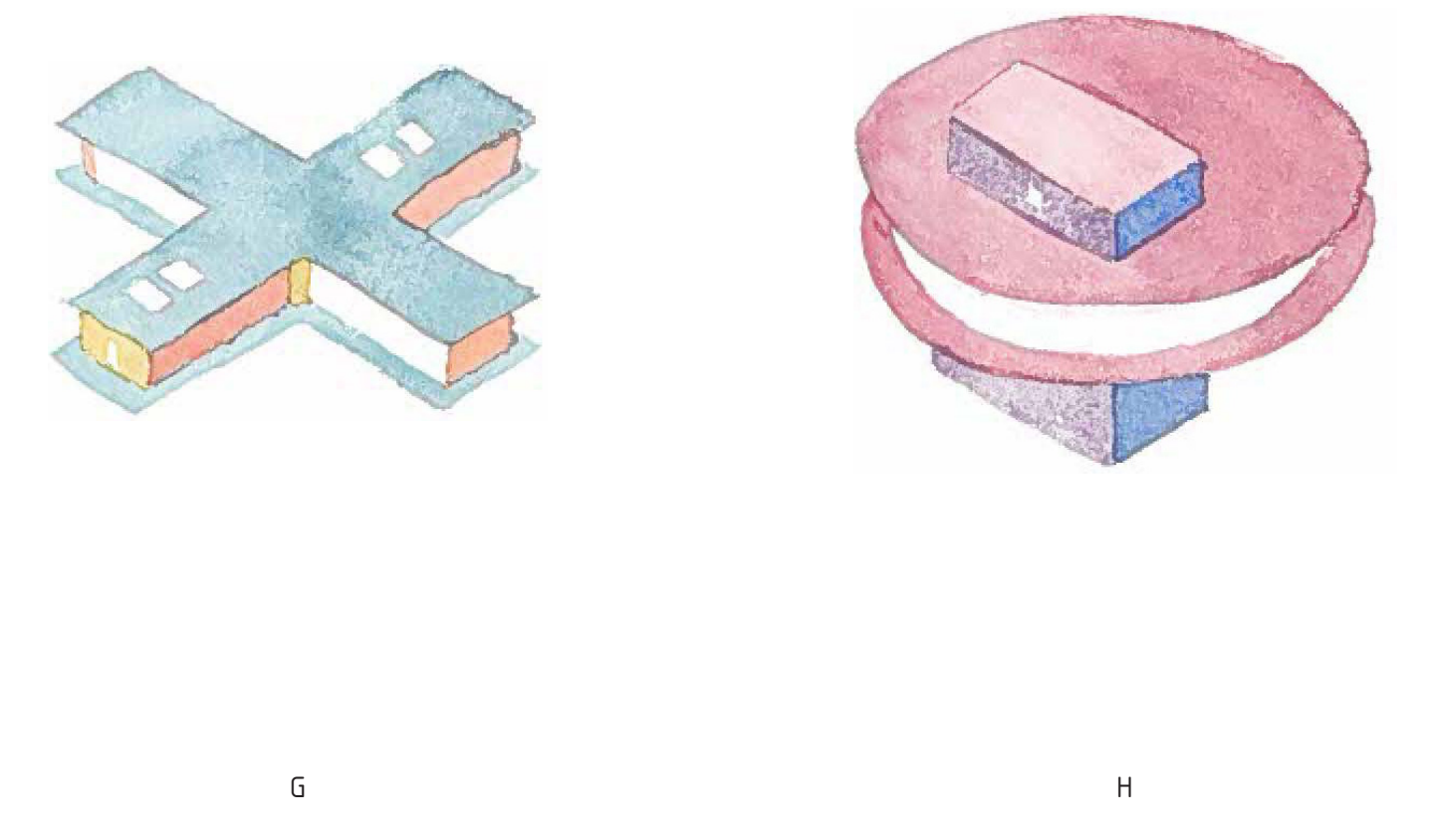
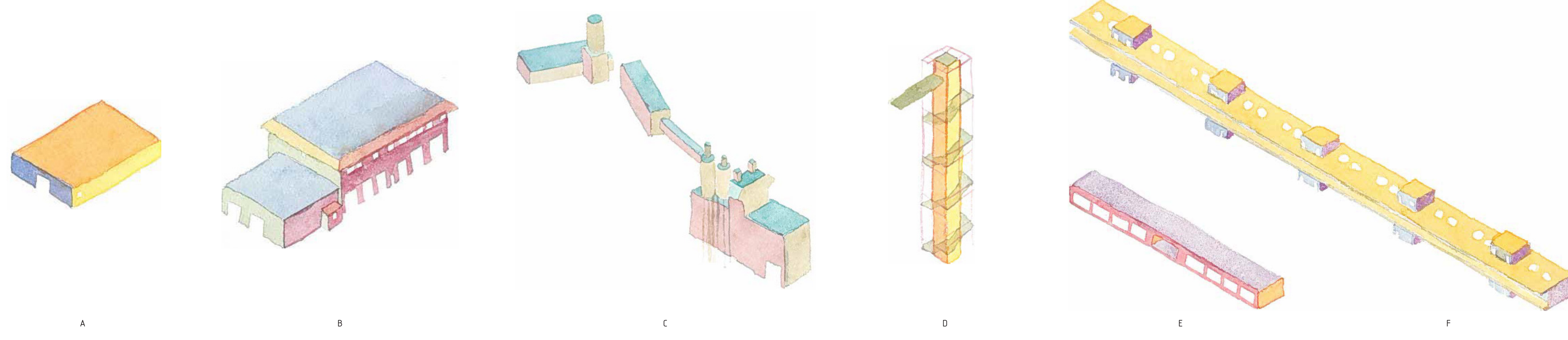
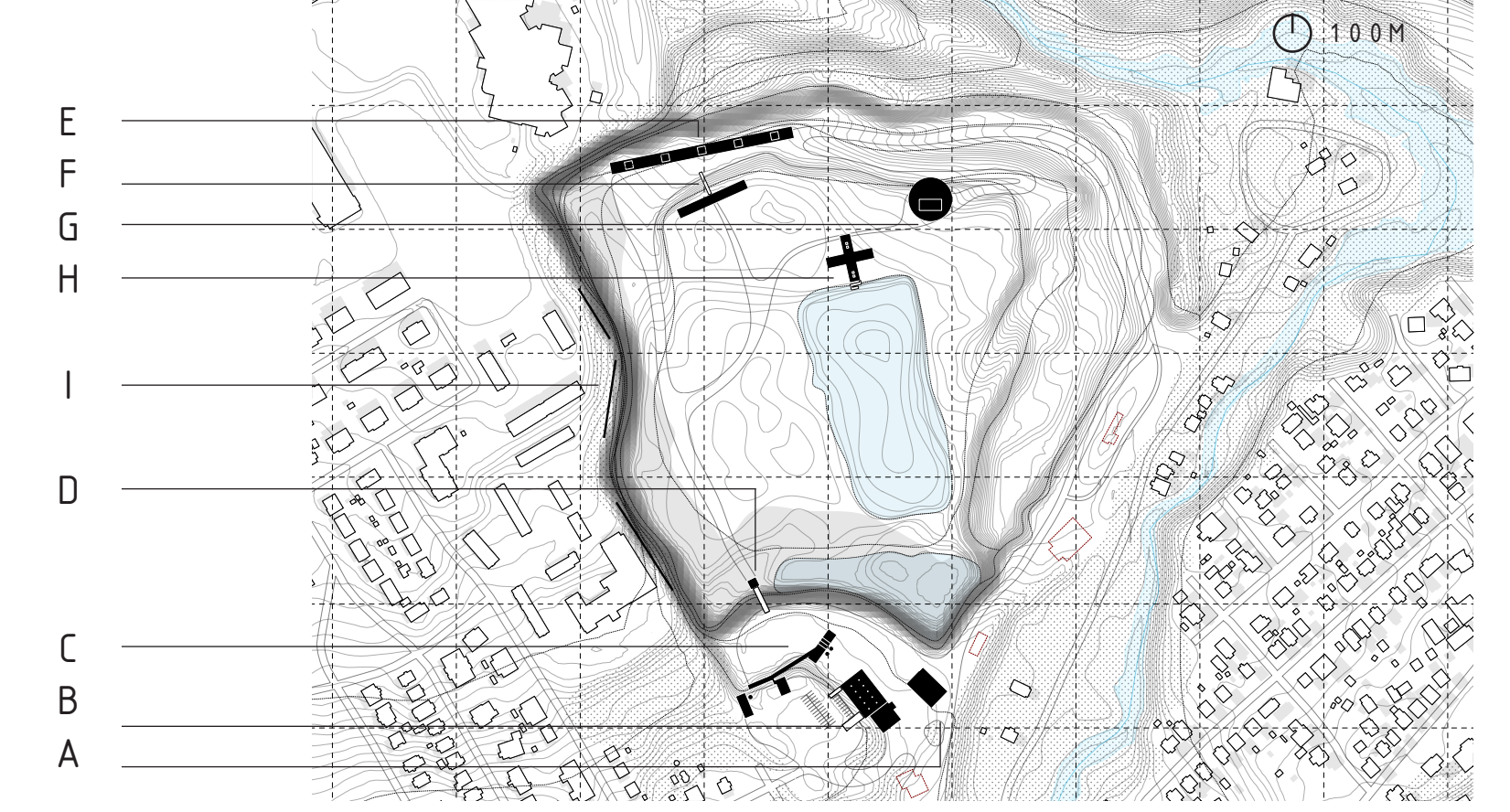
LÉGENDE DU SITE: ARRÊT TEMPOREL

BÂTIMENTS EXISTANTS
- RECONVERSION D'USINE À BÉTON
- RELIQUES INDUSTRIELLES

NOUVEAUX BÂTIMENTS

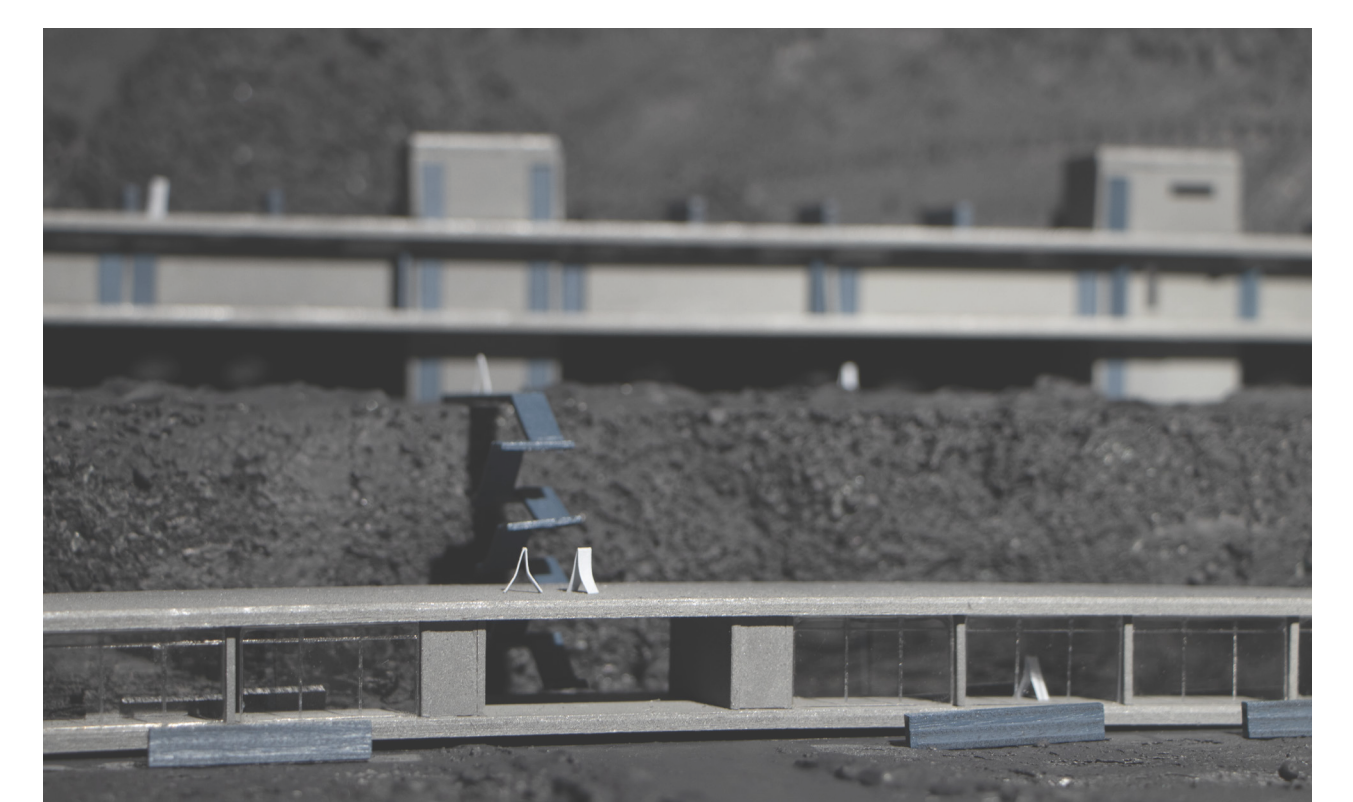
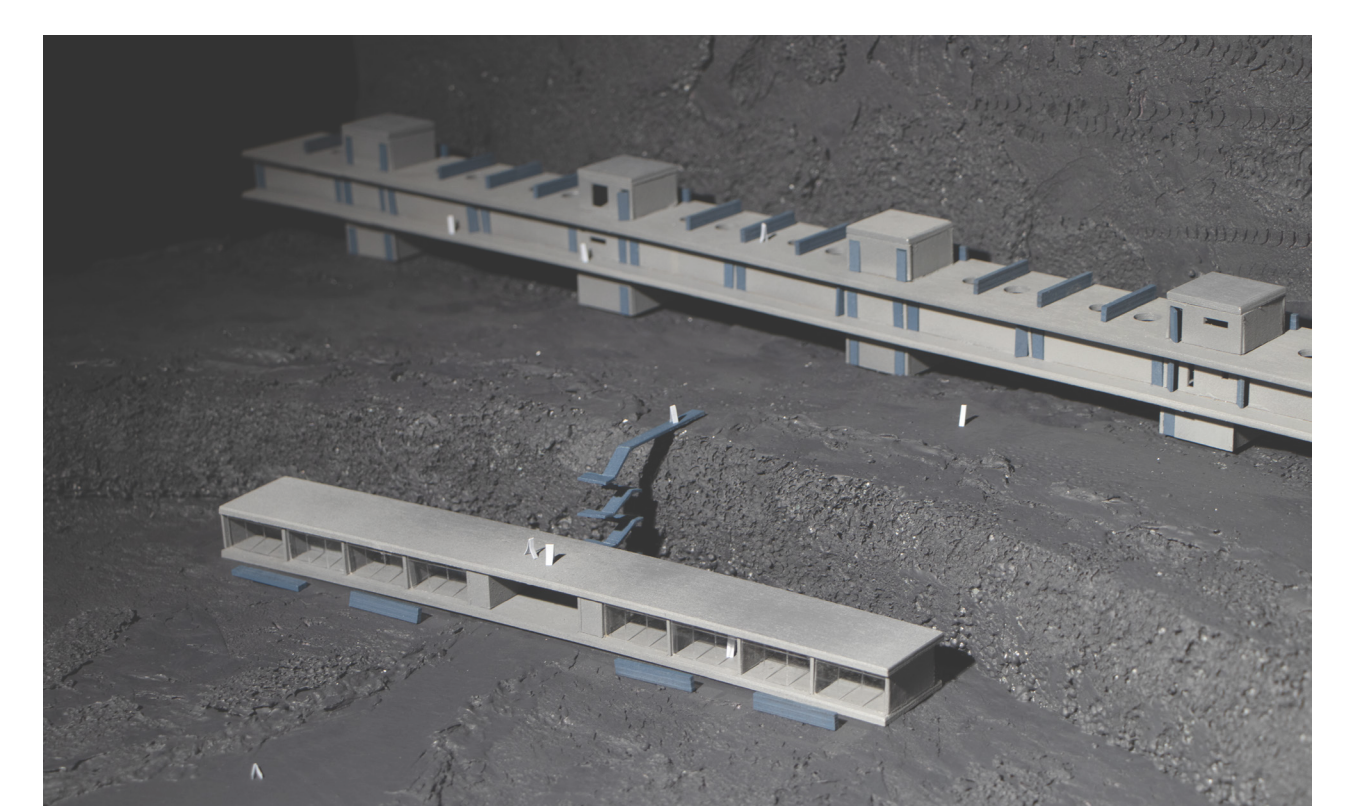
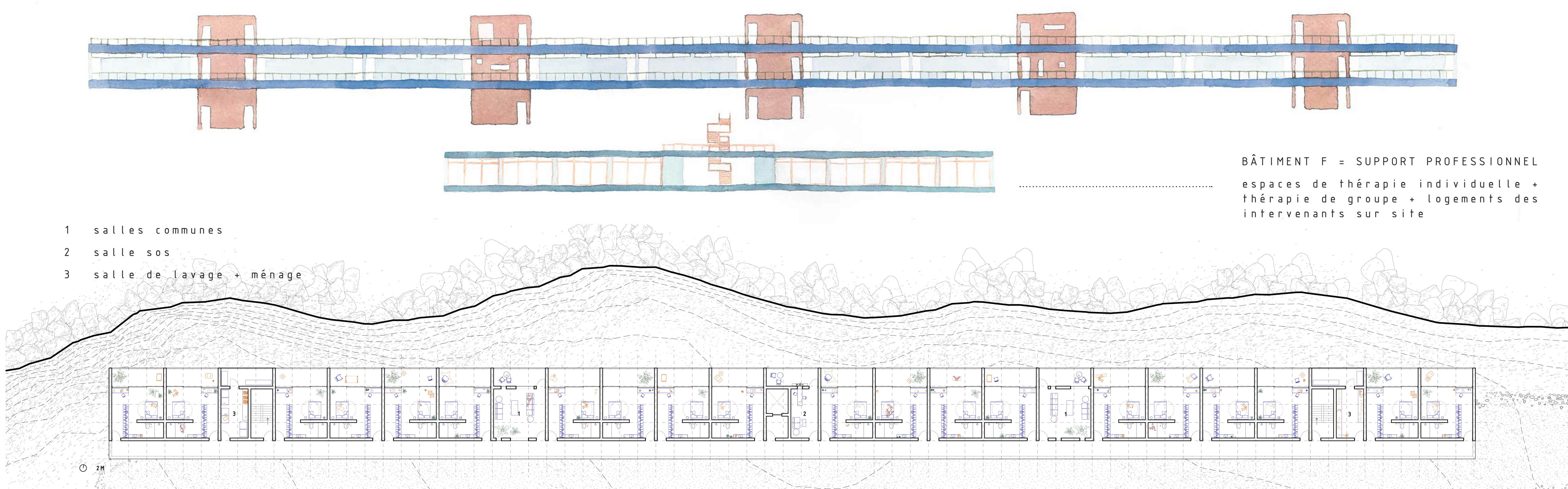
AJOUT AUX PÉRIMÈTRES

A = DÉCONNEXION NUMÉRIQUE
B = RECALIBRAGE SENSORIEL
C = PRISE DE CONSCIENCE
D = DESCENTE VERS LA CARRIÈRE
E = RECONNEXION À SOI
F = SUPPORT PROFESSIONNEL
G = RECONNEXION PHYSIQUE
H = RECONNEXION AU COLLECTIF
I = MURS D'ISOLATION



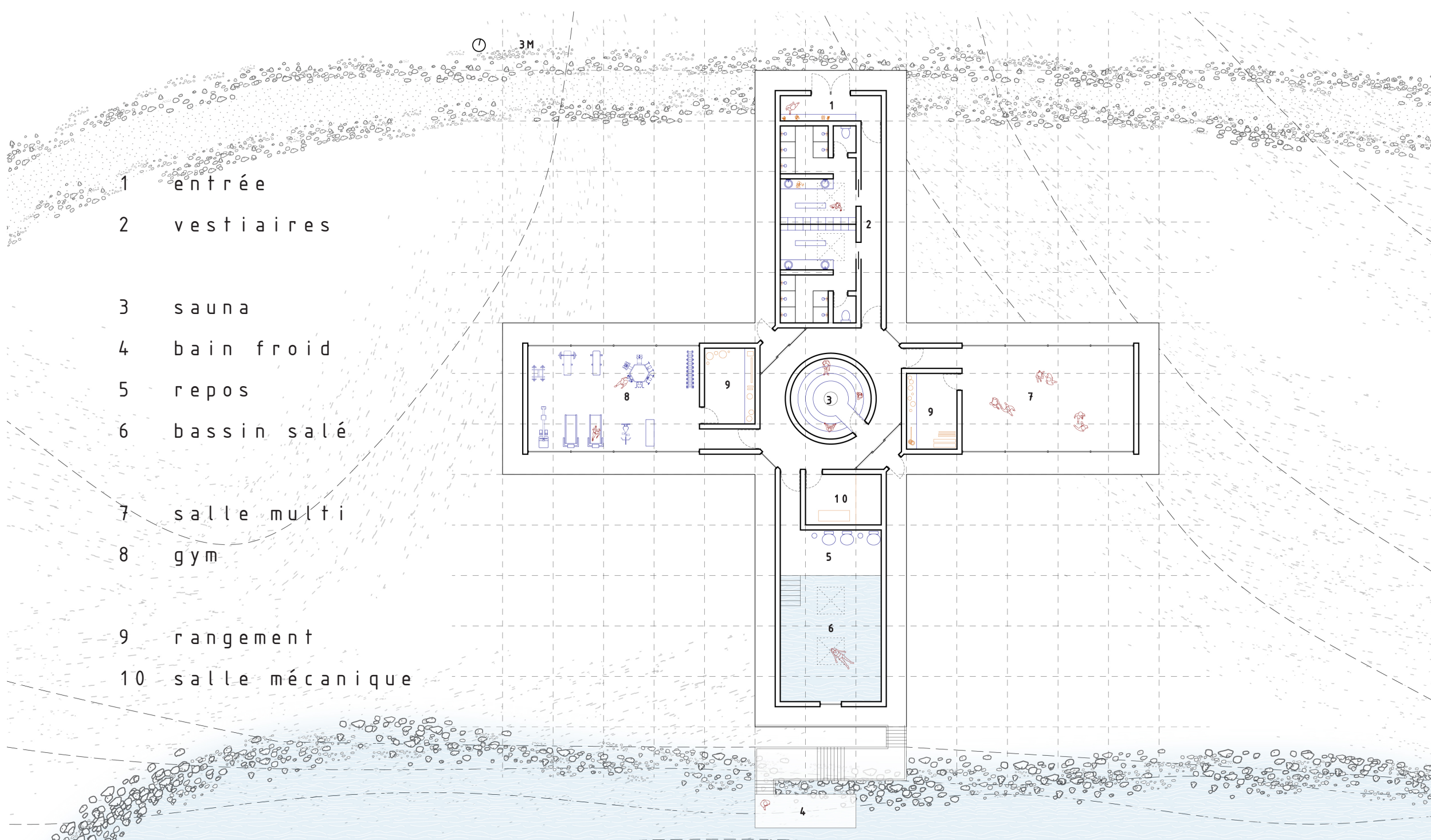
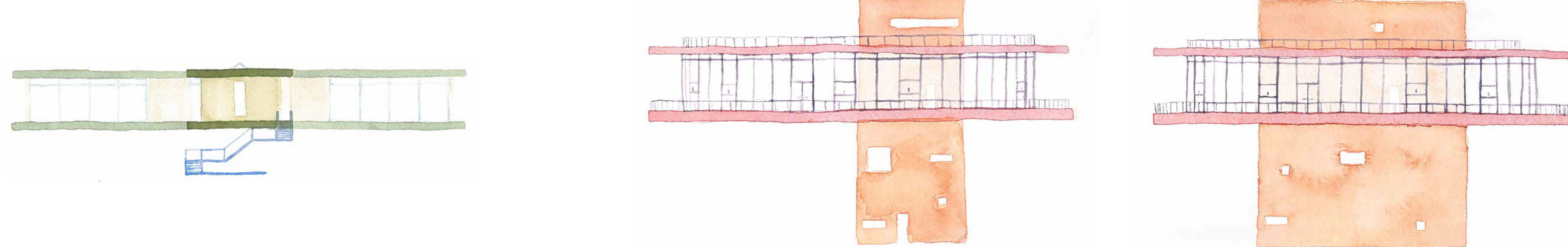
BÂTIMENTS A + B + C + D = ACCUEIL DU SITE + DÉCONNEXION

RELEVÉ PHOTOGRAPHIQUE DU SITE

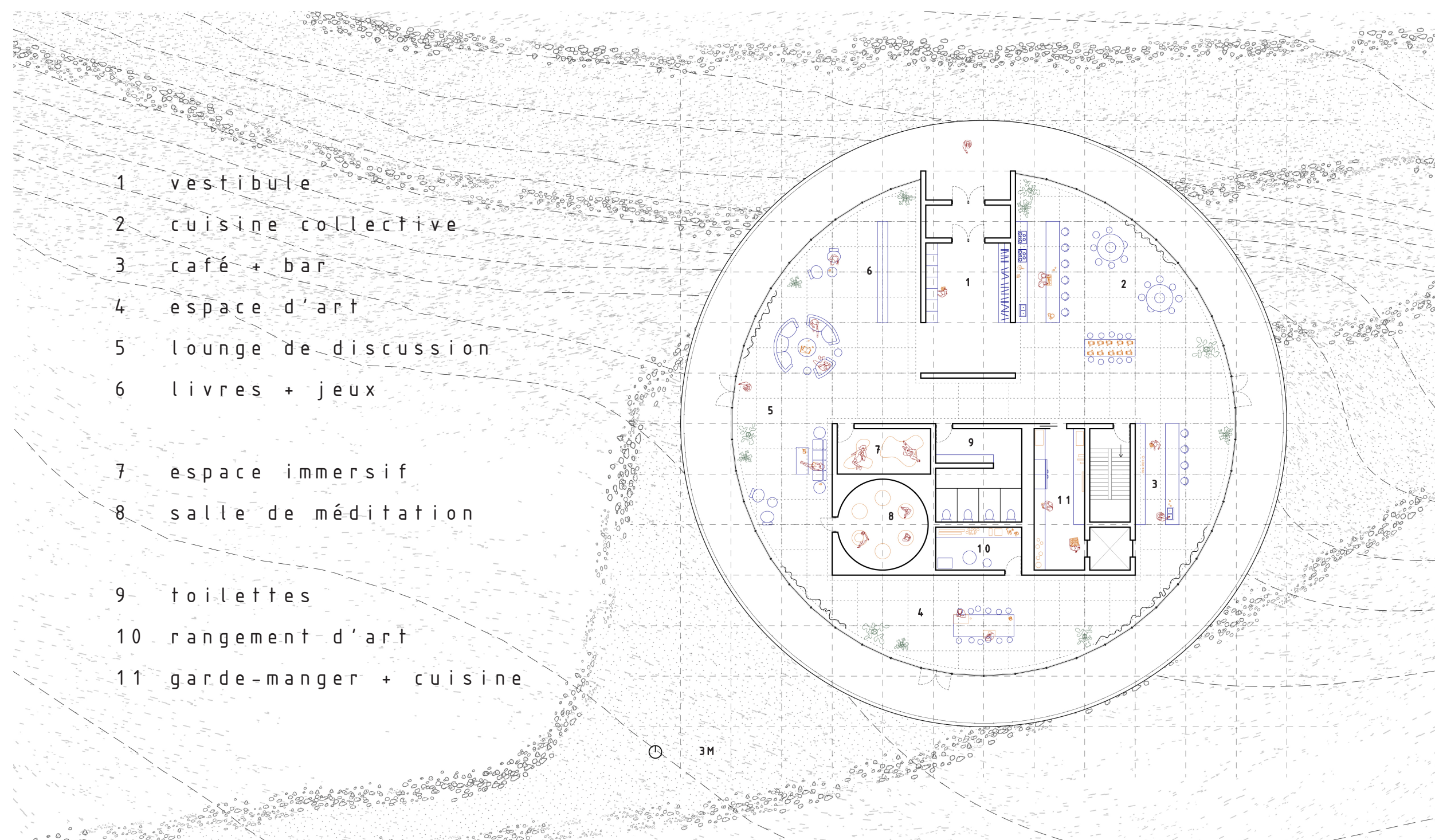


MATÉRIALITÉ = BÉTON

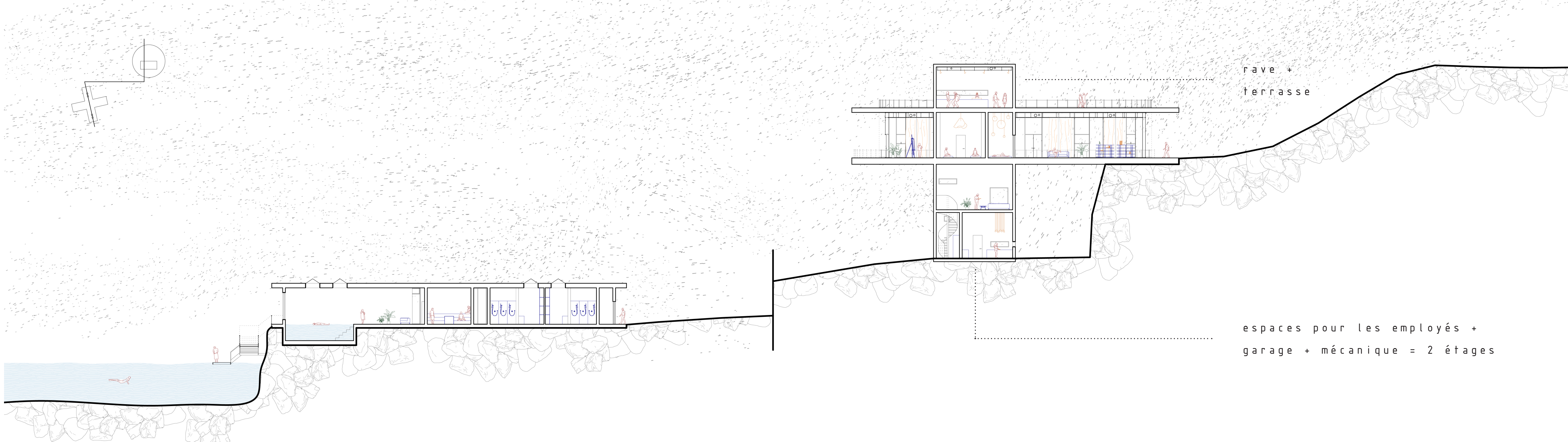
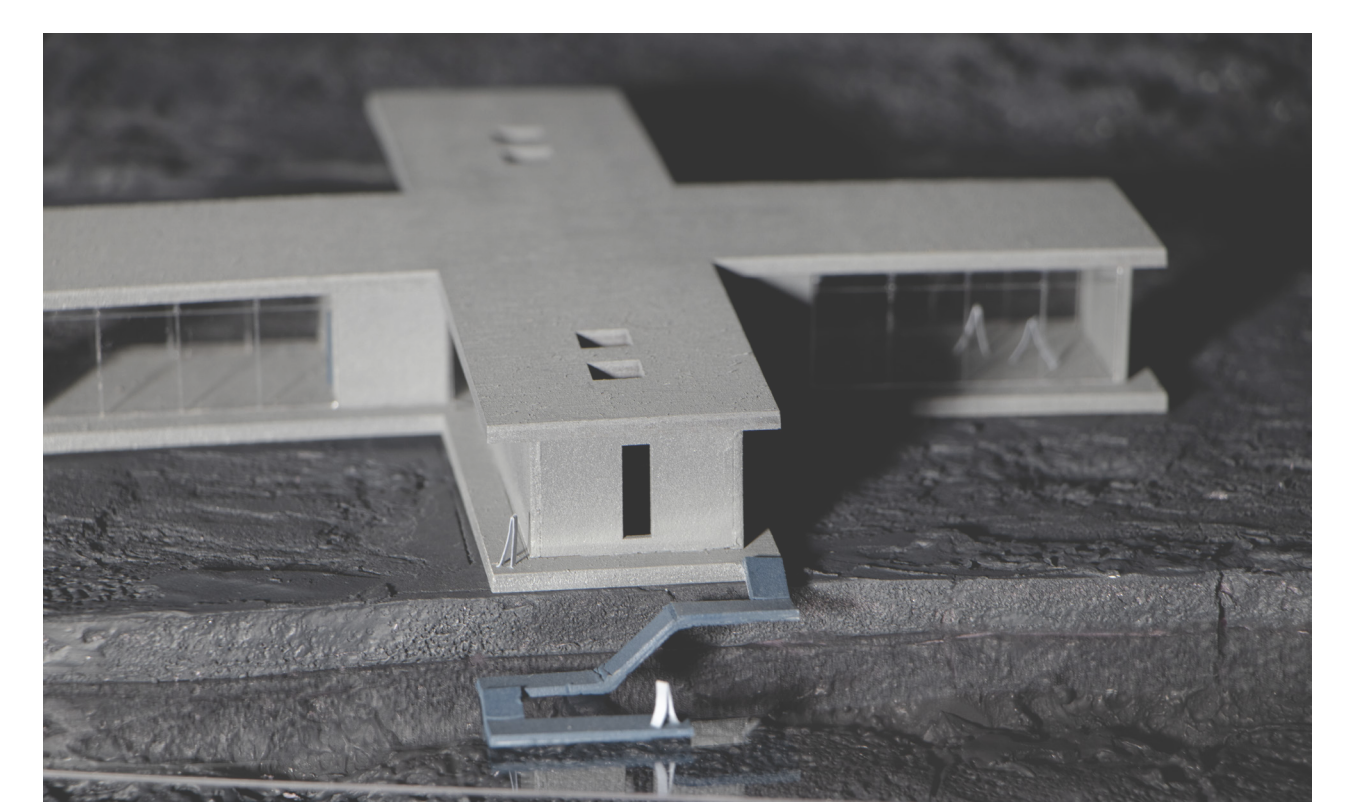
Le béton coulé in situ s'inscrit dans l'histoire extractive du site: l'usine est donc maintenue temporairement puis préservée comme trace du passé.



BÂTIMENT G = SENSIBILISATION DU CORPS



BÂTIMENT H = COMMUNAUTÉ DE SOUTIEN



ESQUISSES RÉALISÉES PAR LES RÉSIDENTS LORS DU SÉJOUR

MAQUETTES