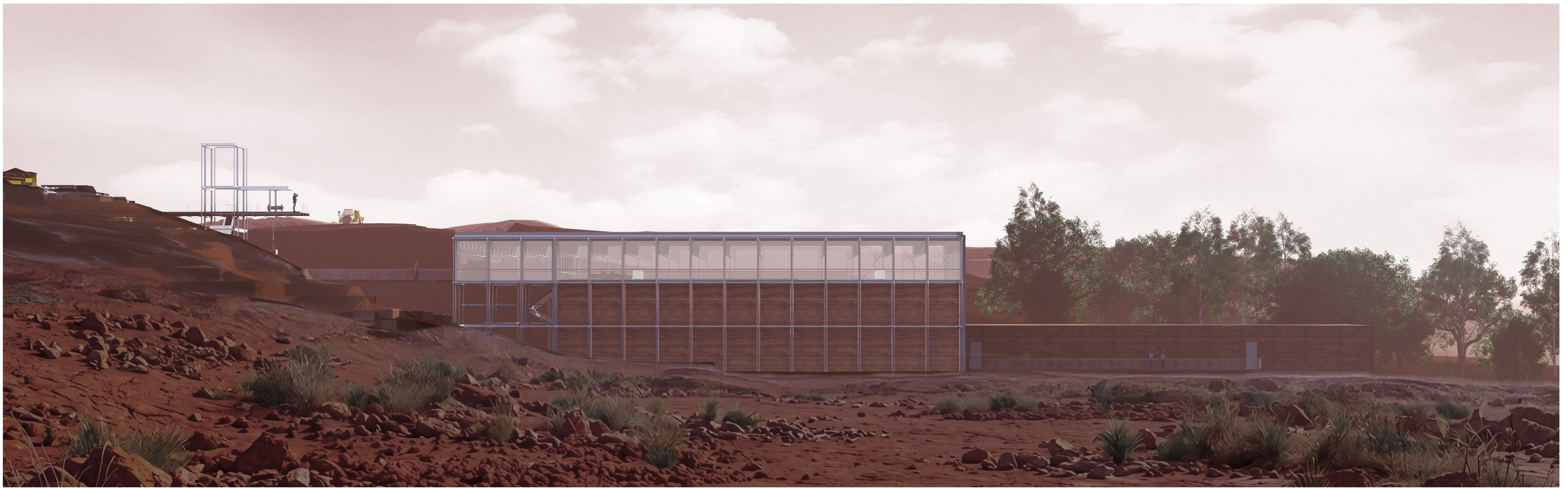


Manufacture du rouge

Requalification d'un paysage de résidus de bauxite

Rose Boissonneau
E(p) supervisé par Thibault Nguyen



Face à la saturation imminente du site de disposition des résidus de bauxite d'Arvida, le projet propose un pôle de recherche et de création visant à la valorisation des résidus de bauxite et à la réhabilitation du paysage industriel produit par l'industrie de l'aluminium au Saguenay.

Le territoire du Saguenay-Lac-Saint-Jean est profondément marqué par l'empreinte de l'industrie de l'aluminium. Une présence diffuse d'infrastructures, de flux énergétiques et de dépôts de matières façonne un paysage où production et résidu coexistent en tension. Le site de disposition d'Arvida, étendue rouge et silencieux, s'impose comme une figure à la fois discrète et monumentale sur le territoire. La bauxite la matière première de l'aluminium importée du Brésil et de la Guinée qui, une fois transformée, s'ancre définitivement dans le sol québécois. Une accumulation continue, aujourd'hui proche de la saturation, souligne les limites d'un modèle de gestion des déchets industriels fondé sur le confinement et la mise à distance.

L'essai-projet propose une utopie réaliste : la Manufacture du rouge. Cette fabrique expérimentale, implantée directement au cœur du vaste bassin de résidus de bauxite, agit à la fois comme lieu de recherche, de transformation et de diffusion. Une intervention ancrée dans la matière vise à transformer la terre rouge en éléments constructifs, explorant ses propriétés physiques, techniques et expressives. Une implantation assumée rompt avec l'invisibilisation historique des zones industrielles, tandis qu'une architecture déployée sur le territoire invite la communauté à s'approprier ce paysage longtemps tenu à l'écart. Le bâtiment devient un dispositif de révélation, rendant visibles les processus de transformation et les qualités insoupçonnées de ces résidus.

Une architecture du territoire résiduel émerge ainsi comme une manière de repenser les liens entre matière, paysage et société. Une relecture du déchet ouvre la possibilité d'un projet ancré dans les réalités contemporaines de transition écologique et industrielle.

