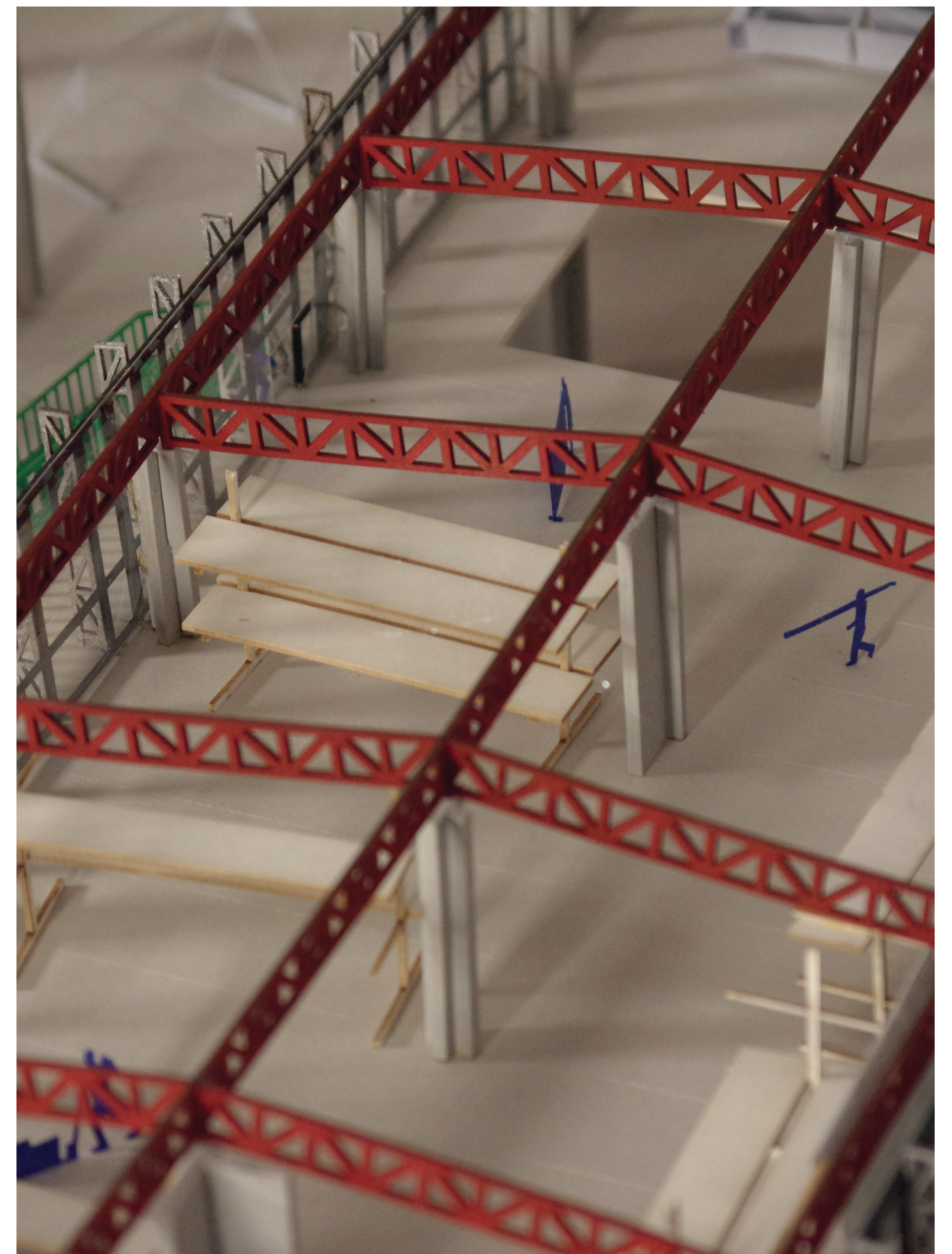


Cultiver les restes

Une réappropriation spatiale et matérielle
 Samuel Flibotte
 E(p) supervisé par Pascal Labelle



Cultiver les restes, une réappropriation spatiale et matérielle



Matériaubrique collective, un espace à habiter



Plan RDC - 1:500

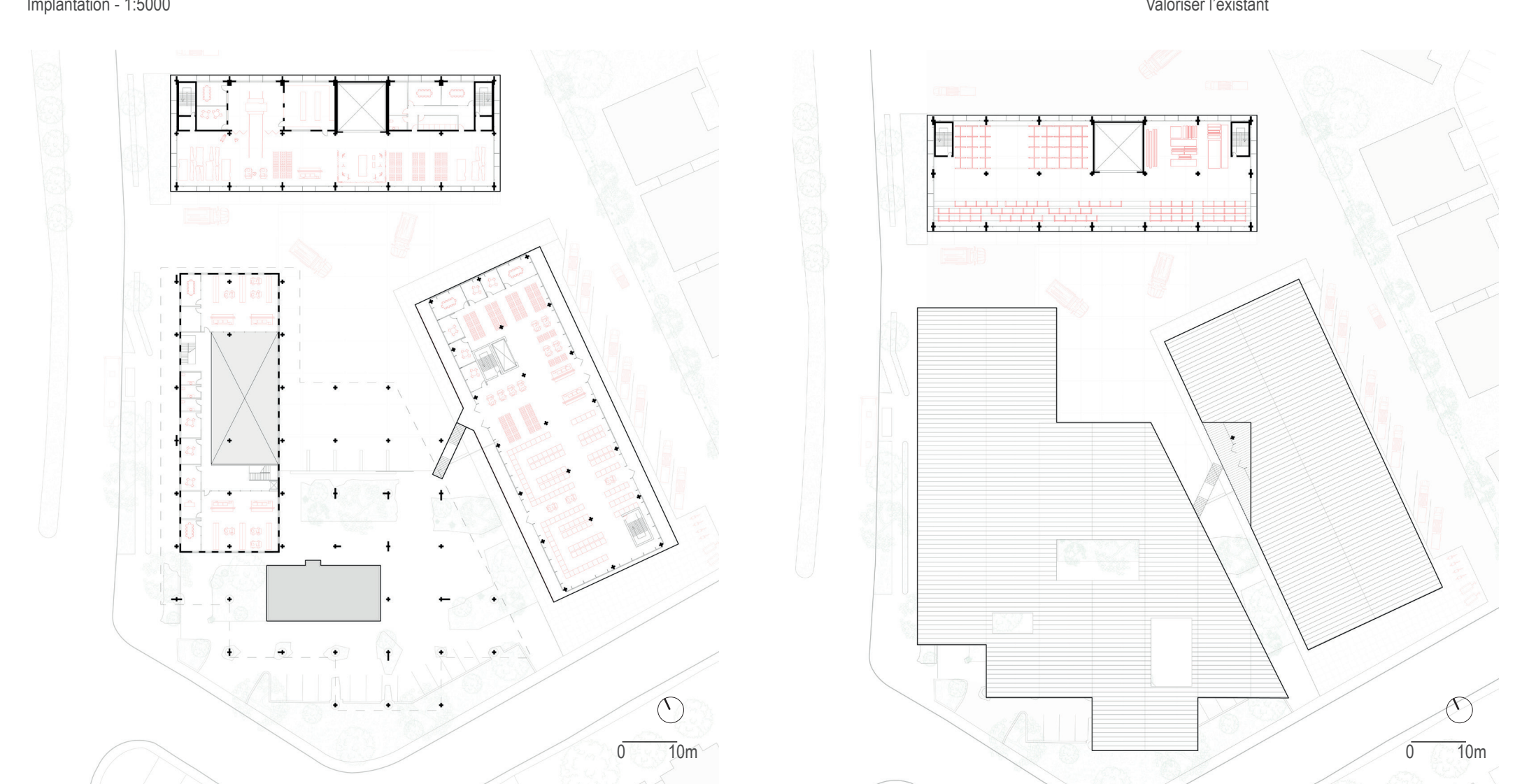
Cultiver les restes est d'abord une introspection de la culture constructive contemporaine explorant la contingence ou réemploi. Par sa nature réproprable, le gisement urbain implique de rompre avec le paradigme de l'écocritique et de la standardisation pour embrasser le principe de réemploi. En acceptant de travailler avec des quantités et des qualités définies, l'architecture s'expose à une nouvelle éthique de conception où l'héritage du concepteur est remplacé par une relation de réemploi laissant la matière exprimer son agencement.

Si la durabilité est inscrite dans les cultures constructives pré-industrielles, elle ne trouve aujourd'hui la reconnaissance technologique des systèmes constructifs. Cette spécification des produits, couplée à leur faible durabilité, rend le gisement urbain particulièrement complexe à appréhender.

Plus que jamais, face-à-face avec les restes suppose de cultiver une éthique de l'attention, de l'adaptation et de la réparation pour répondre à cette situation. Le projet propose un écosystème fondé sur trois piliers : une **matériaubrique professionnelle** où la matière est déconstruite, analysée et archivée ; un **atelier d'adaptation** pour adapter et réparer les composants récupérés ; et une **matériaubrique communautaire** pour motiver le public dans la révolution constructive fondée sur l'héritage matériel de la nation.

Ultimement le projet offre un regard critique sur les commerces de restauration rapide. Rapproché de la culture de la réparation, le projet propose de réhabiliter leurs composants, refusant de leur attribuer une discrimination simpliste. Parements métalliques, poutrelles, dalles de béton et briques sont les principaux composants dont le projet embrasse leurs qualités destructives.

Faire avec n'est pas une politique de faustérité, c'est d'abord une capacité à converser avec l'existant.

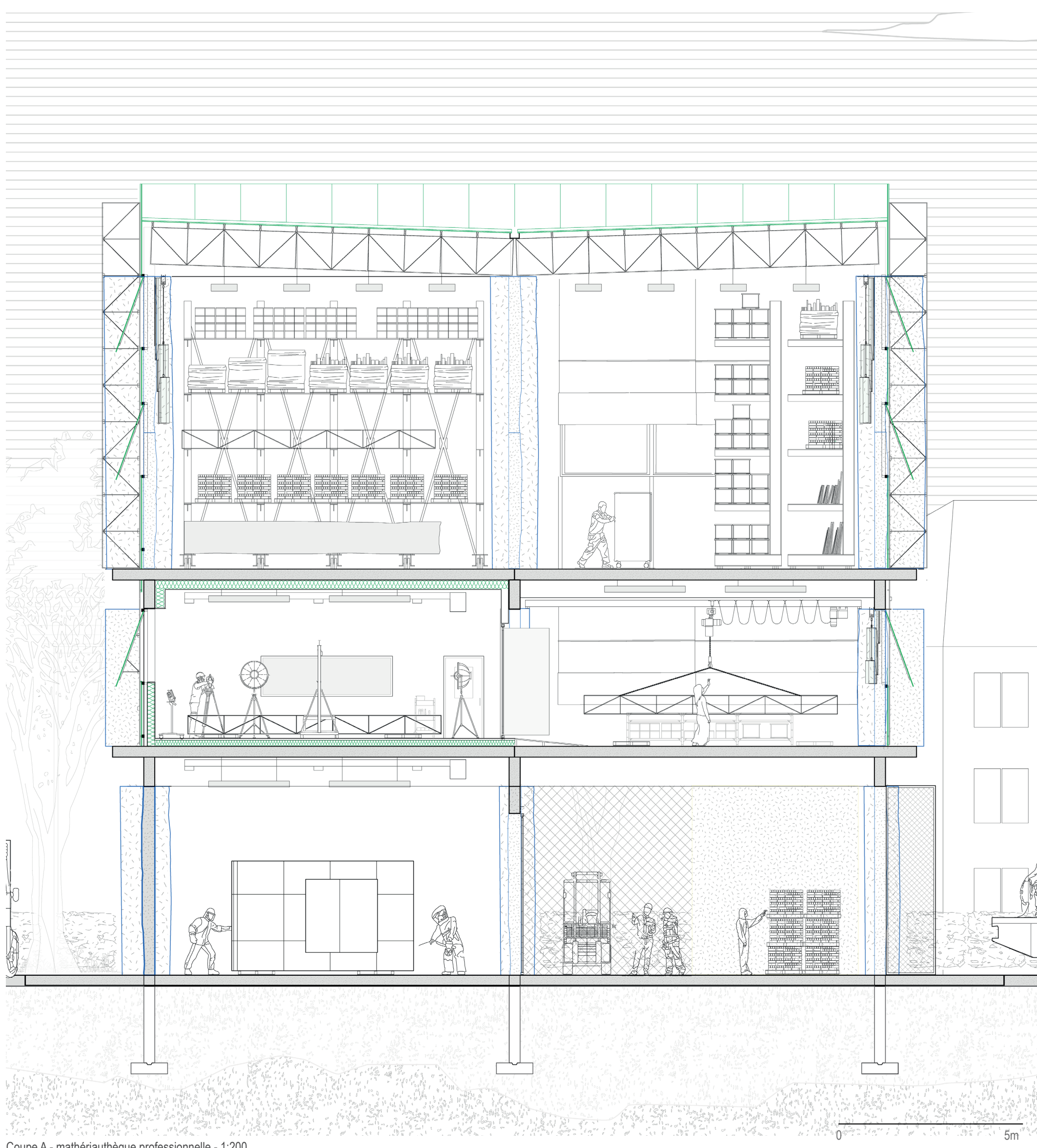


Plan 1^{er} étage - 1:200

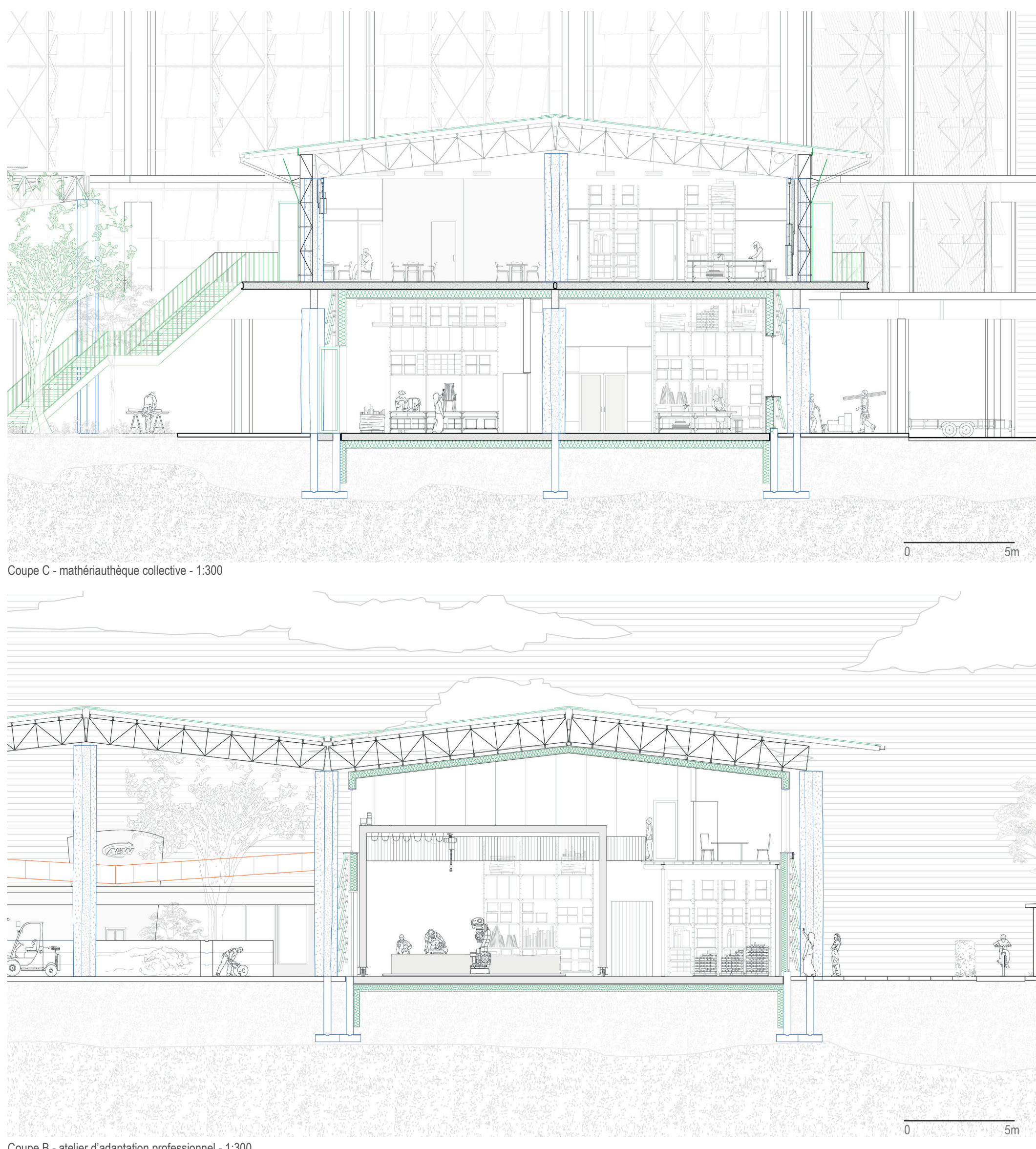
Plan 2^e étage - 1:200



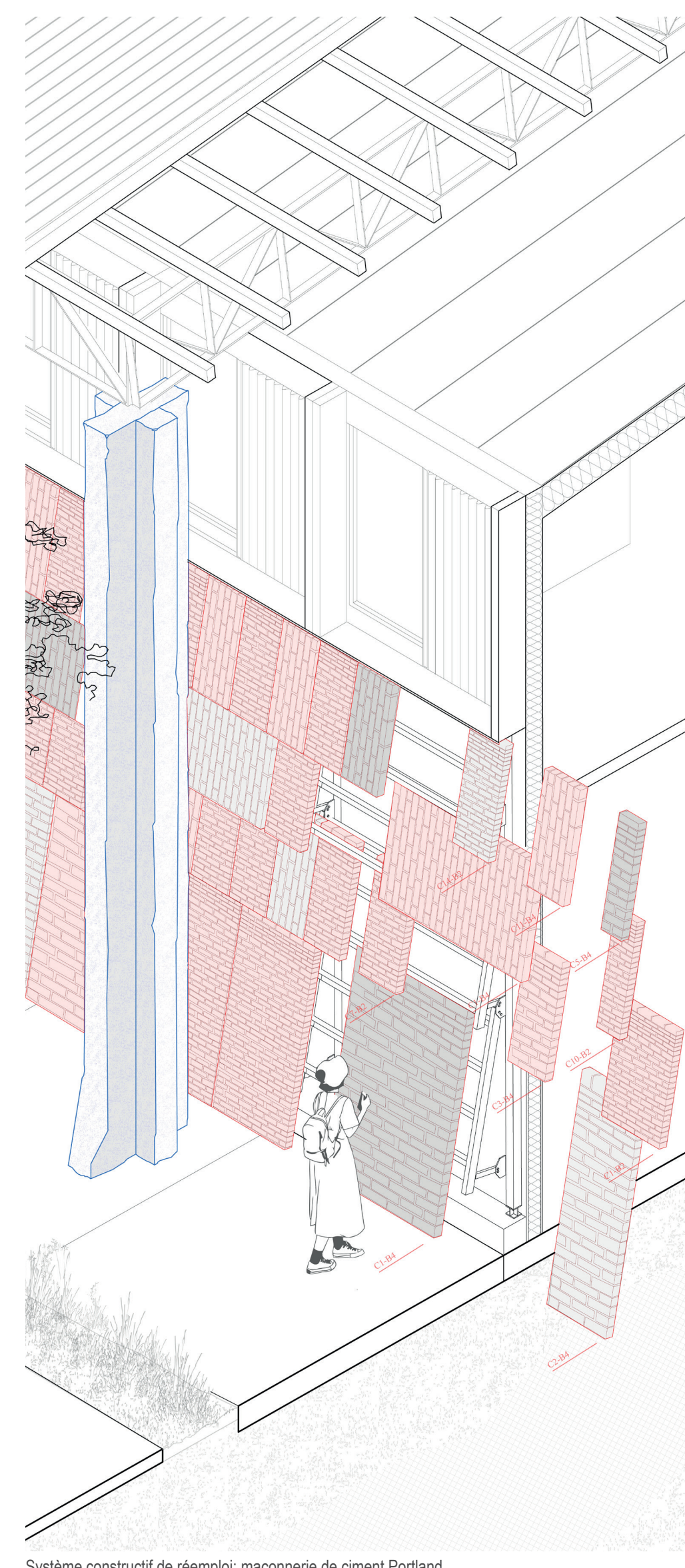
Labella deconstructive, explorer l'inachèvement



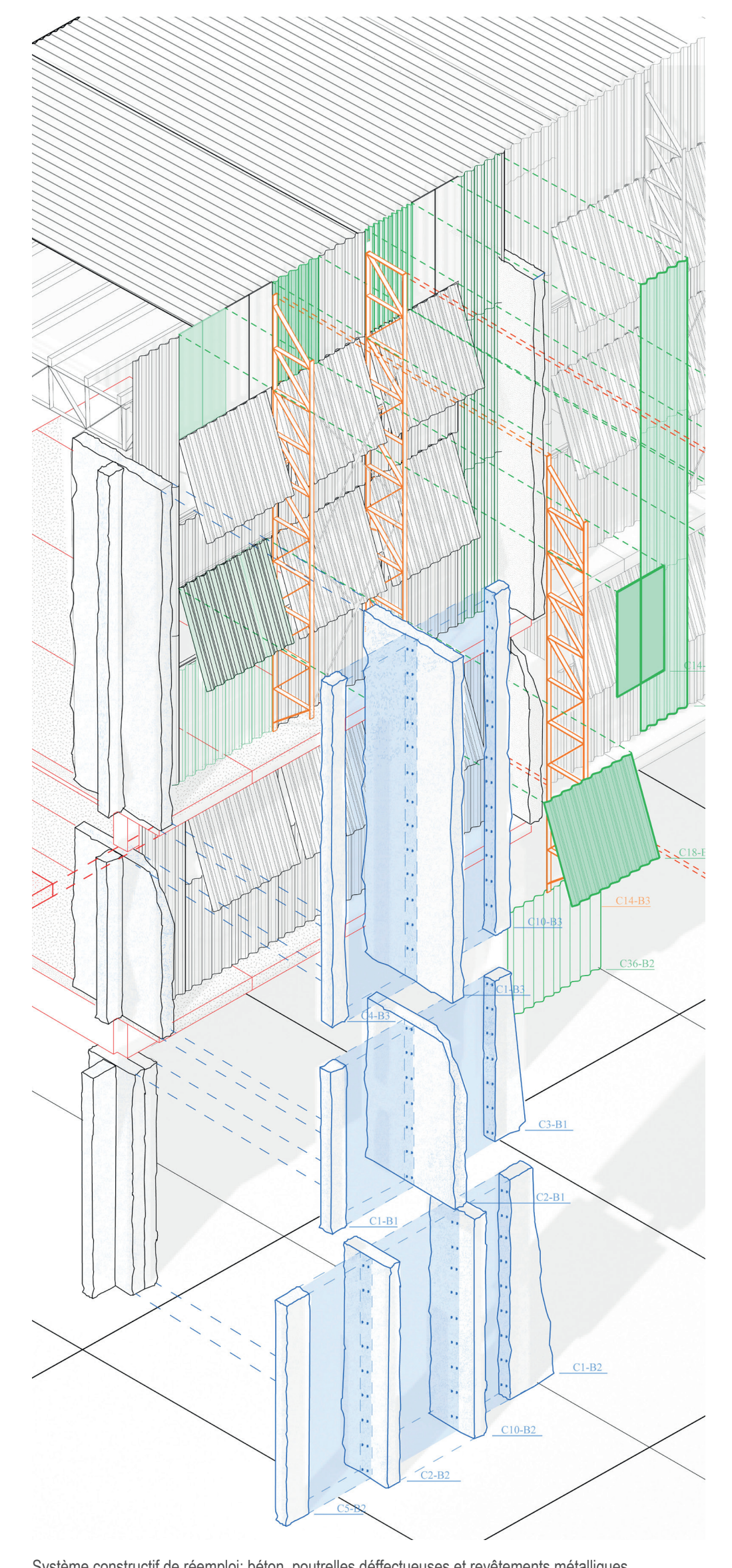
Coupe A - Matériaubrique professionnelle - 1:200



Coupe B - atelier d'adaptation professionnelle - 1:300



Système constructif de réemploi : maçonnerie de creuset Purtsch



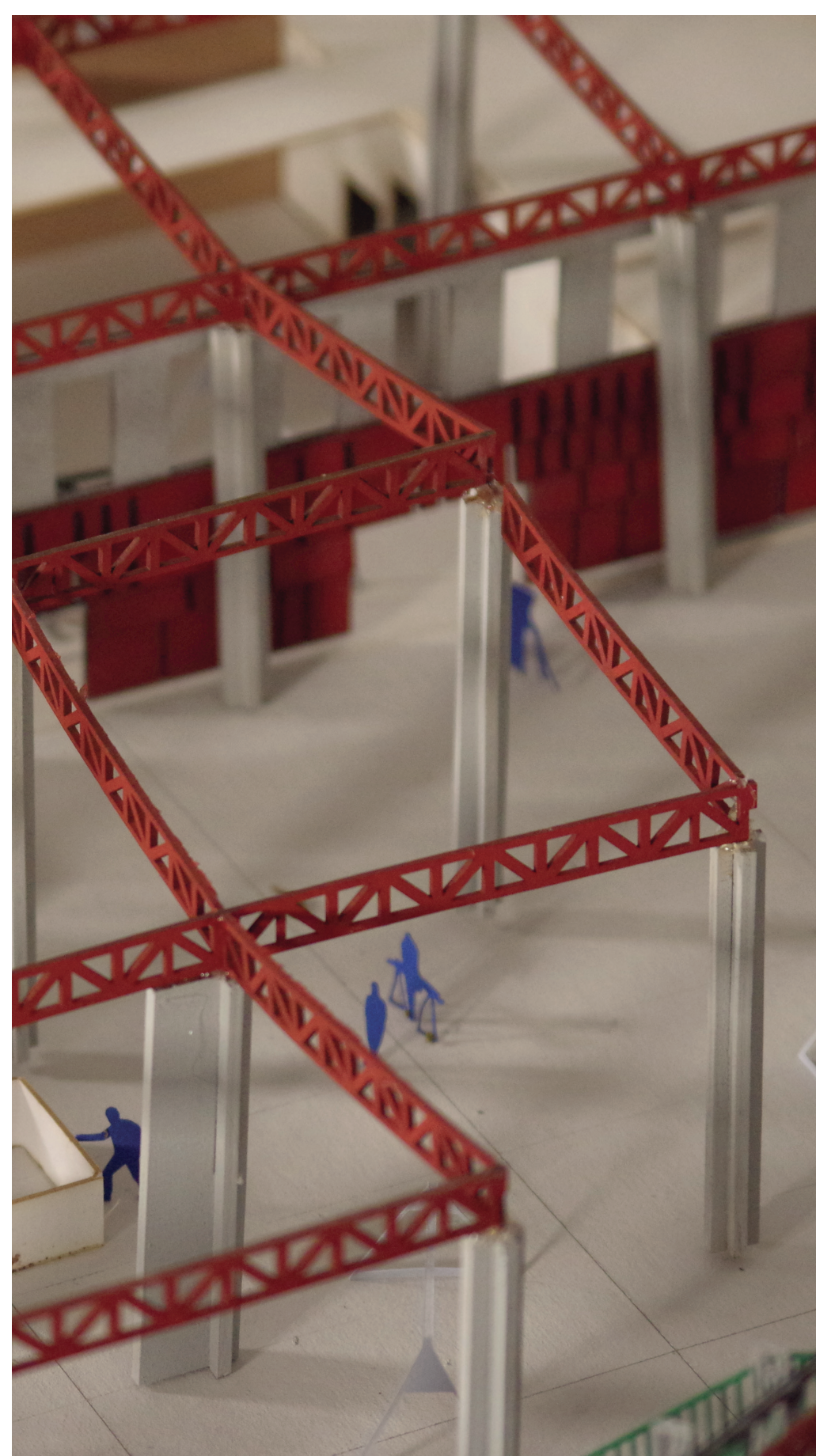
Système constructif de réemploi : béton, poutrelles défectueuses et revêtements métalliques



Composition de la façade en fonction des flux de matériaux



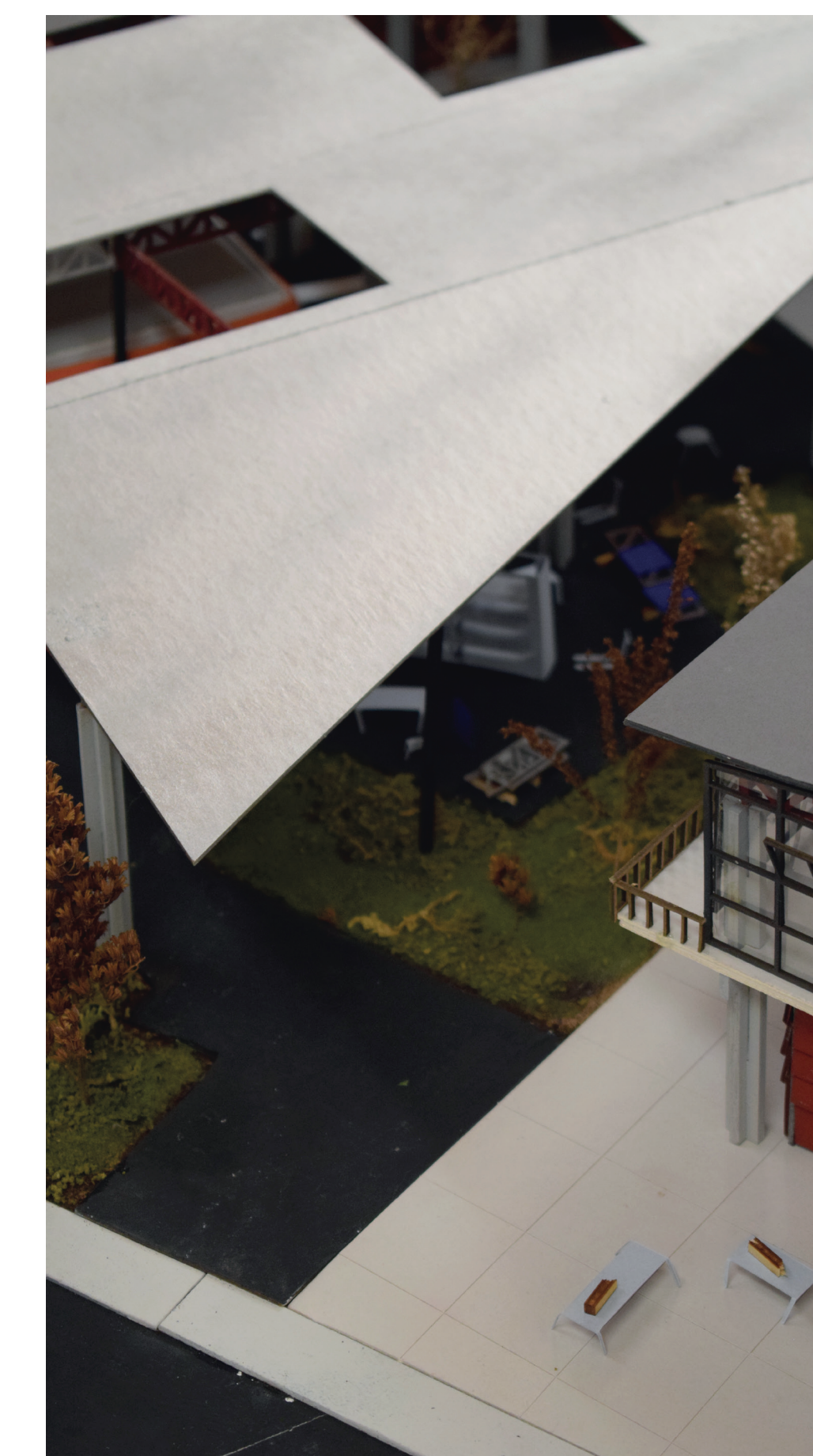
Archéologie des composants urbains



Le cours intérieur, l'épave



Interdépendance des systèmes constructifs en faveur d'une labella deconstructive



Point de rencontre humain, matériel, naturel



Contexte spatial et temporel, approprier le boulevard urbain une structure à la fois