

Toucher du bois

L'agentivité au cœur des contraintes

Santiago Cordova
E(p) supervisé par Pascal Labelle



VUE - ARRIVÉE AU FOYER



VUE - RETOUR DU DÉJEUNER À LA CUISINE COMMUNAUTAIRE



TRANSPORT DE BOIS



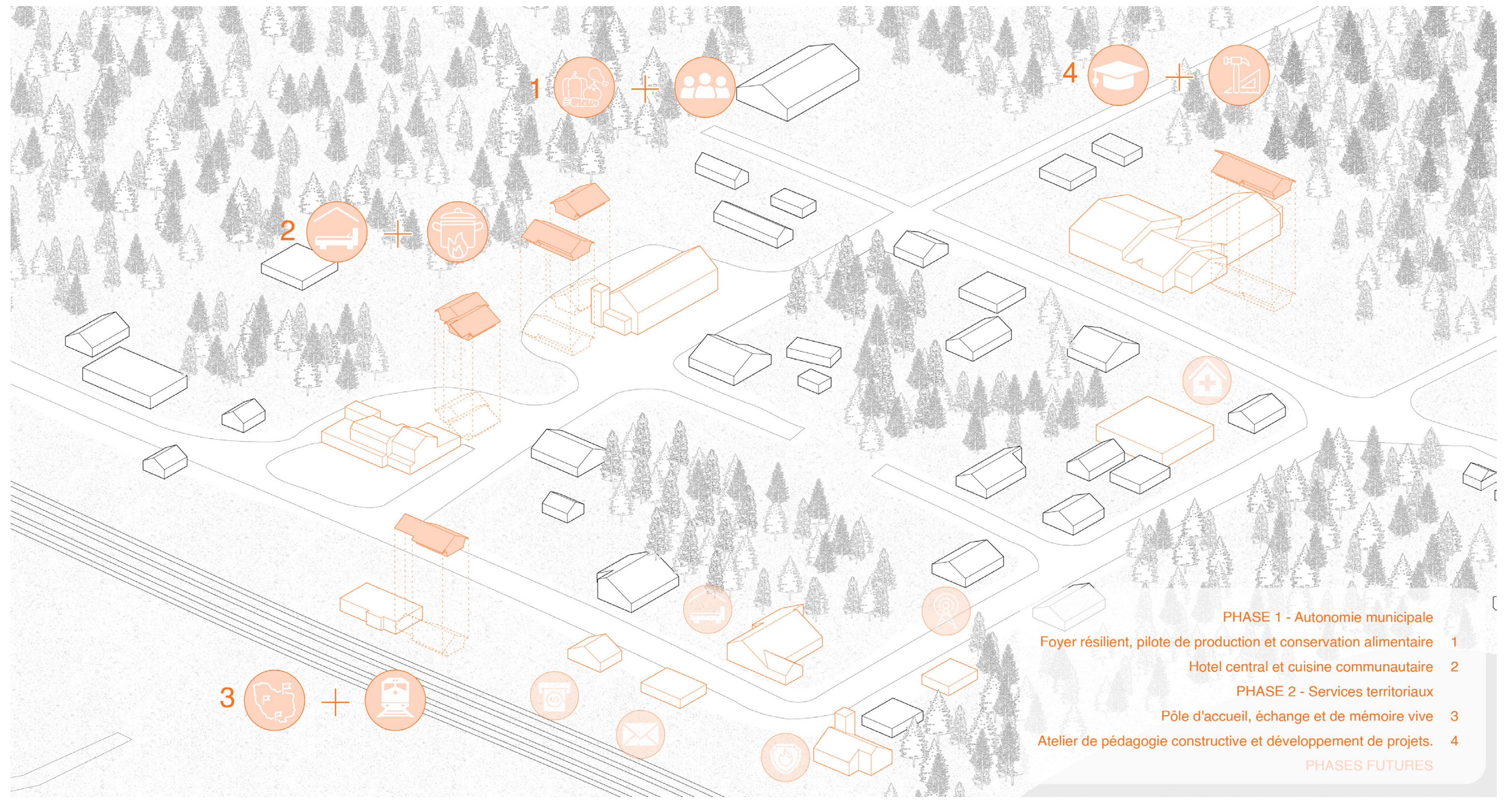
PHOTOGRAPHE AÉRIENNE



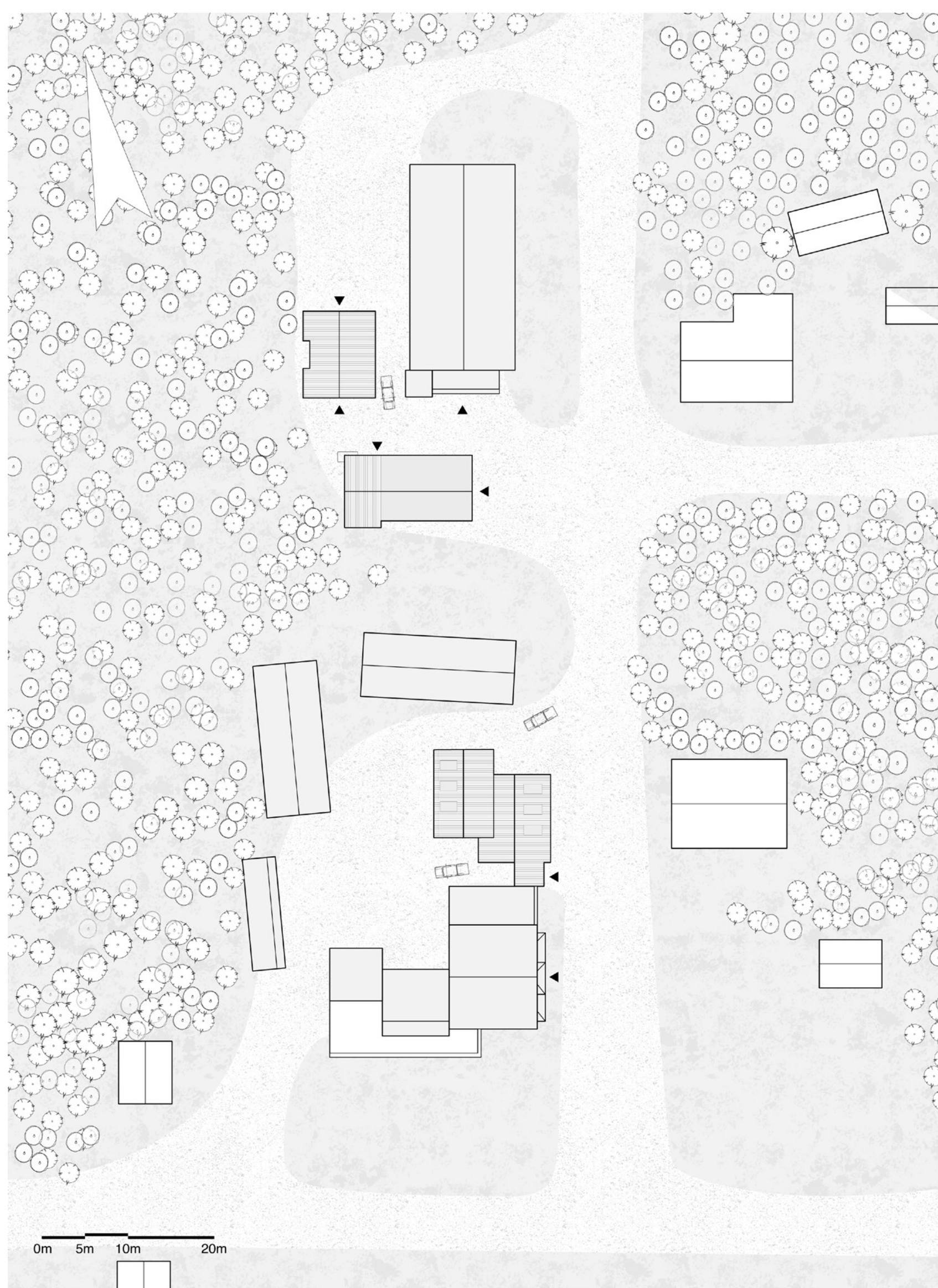
TRANSPORT DE BOIS



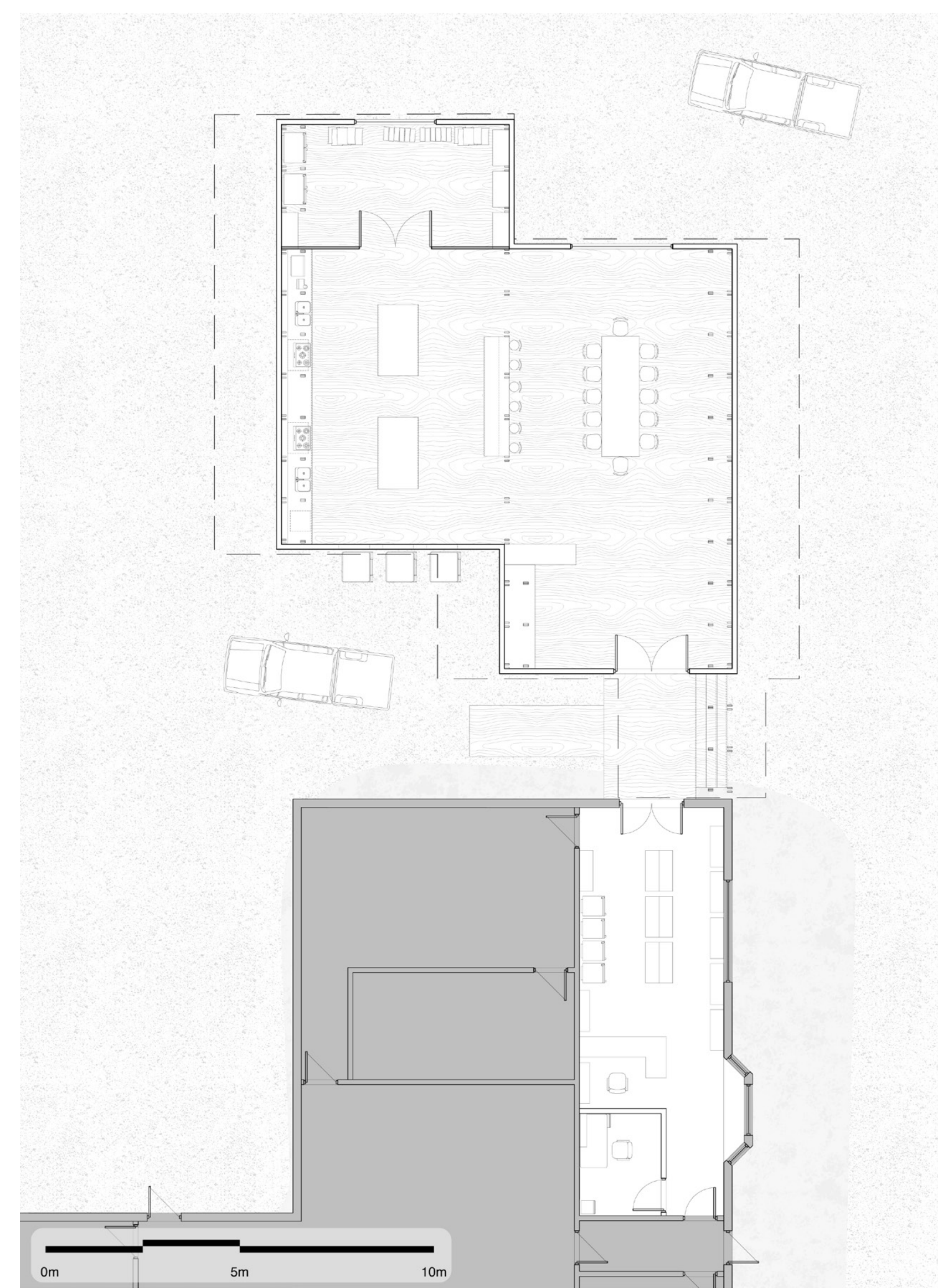
PHOTOGRAPHE AÉRIENNE



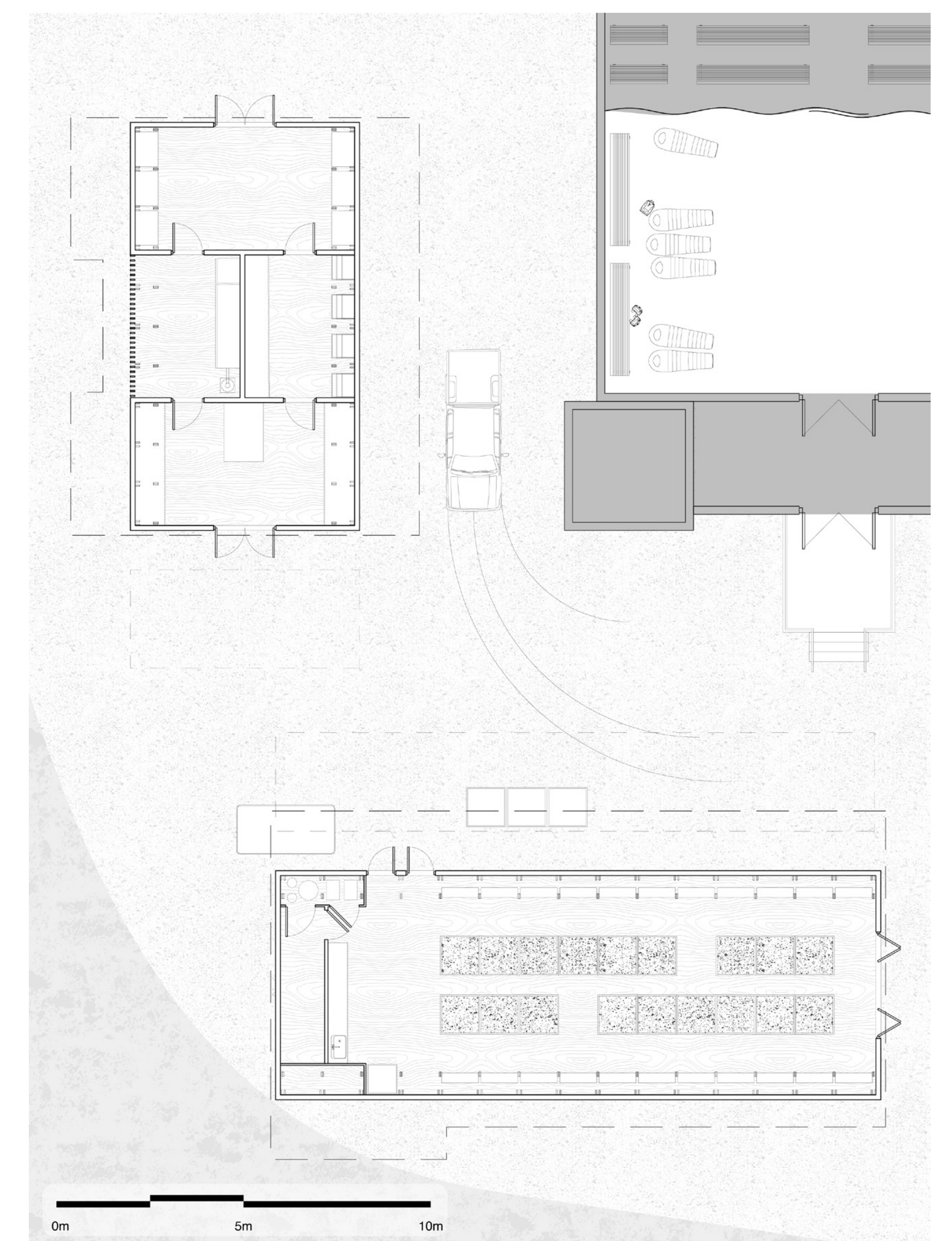
PLAN D'INTERVENTION



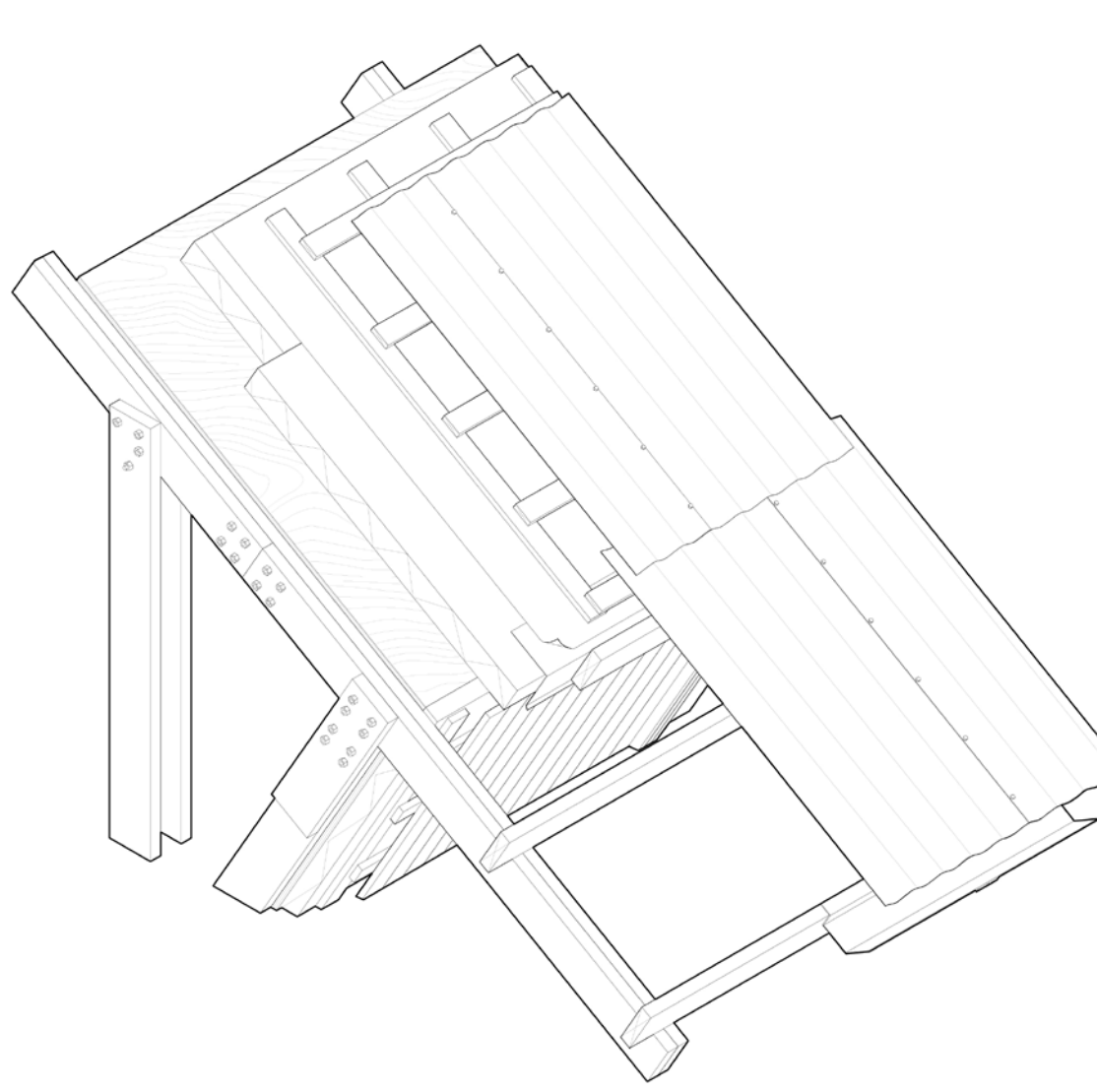
PLAN D'IMPLANTATION



PLAN - CUISINE COMMUNAUTAIRE



PLAN - FOYER, SERRE ET TRAITEMENT ALIMENTAIRE



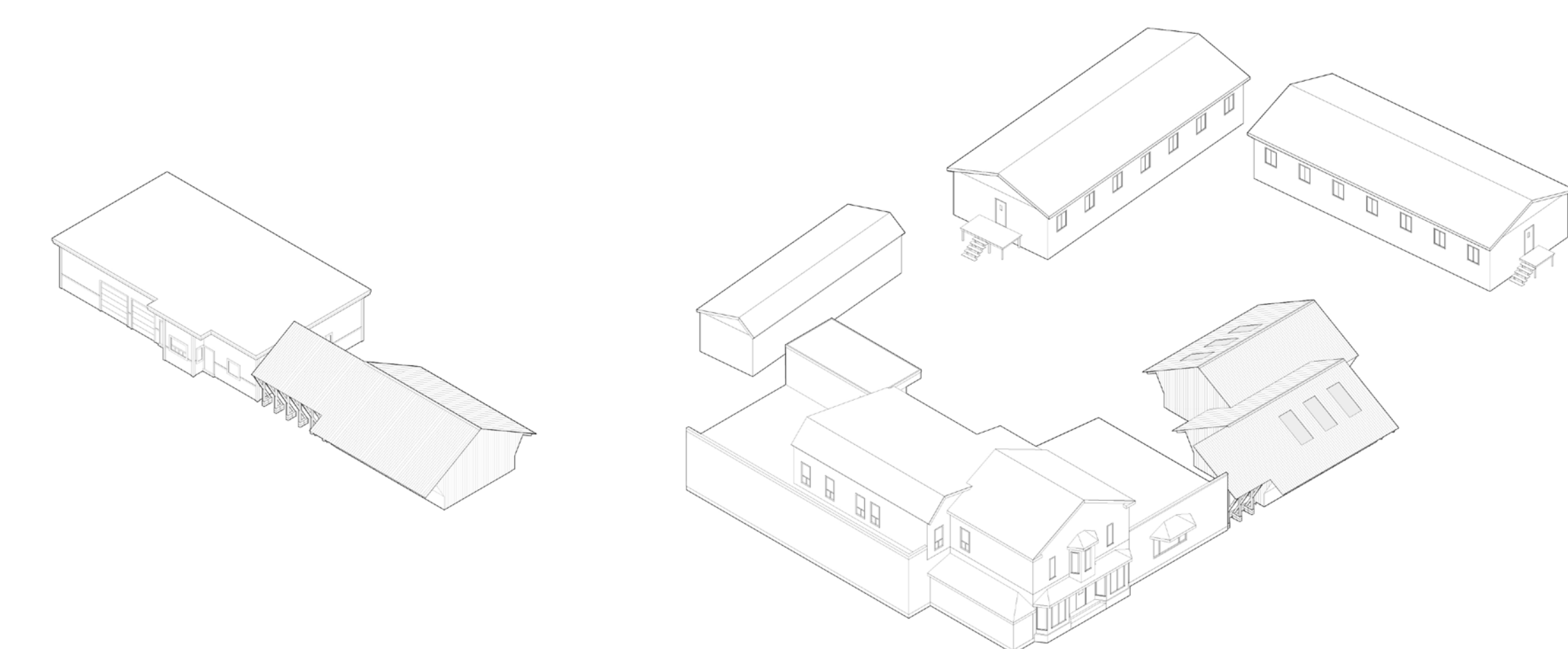
AXONOMÉTRIE TECTONIQUE



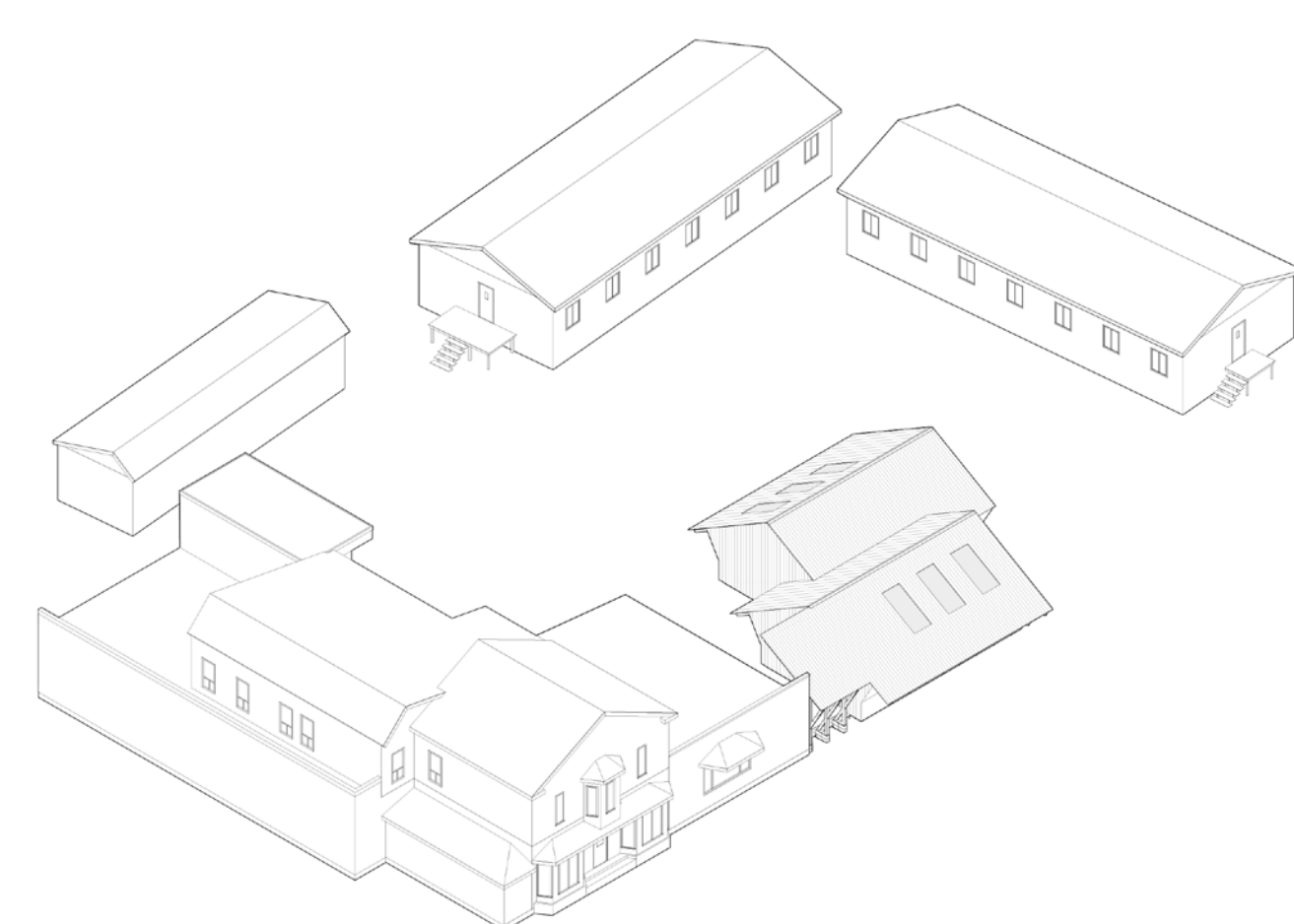
COUPE - CUISINE COMMUNAUTAIRE



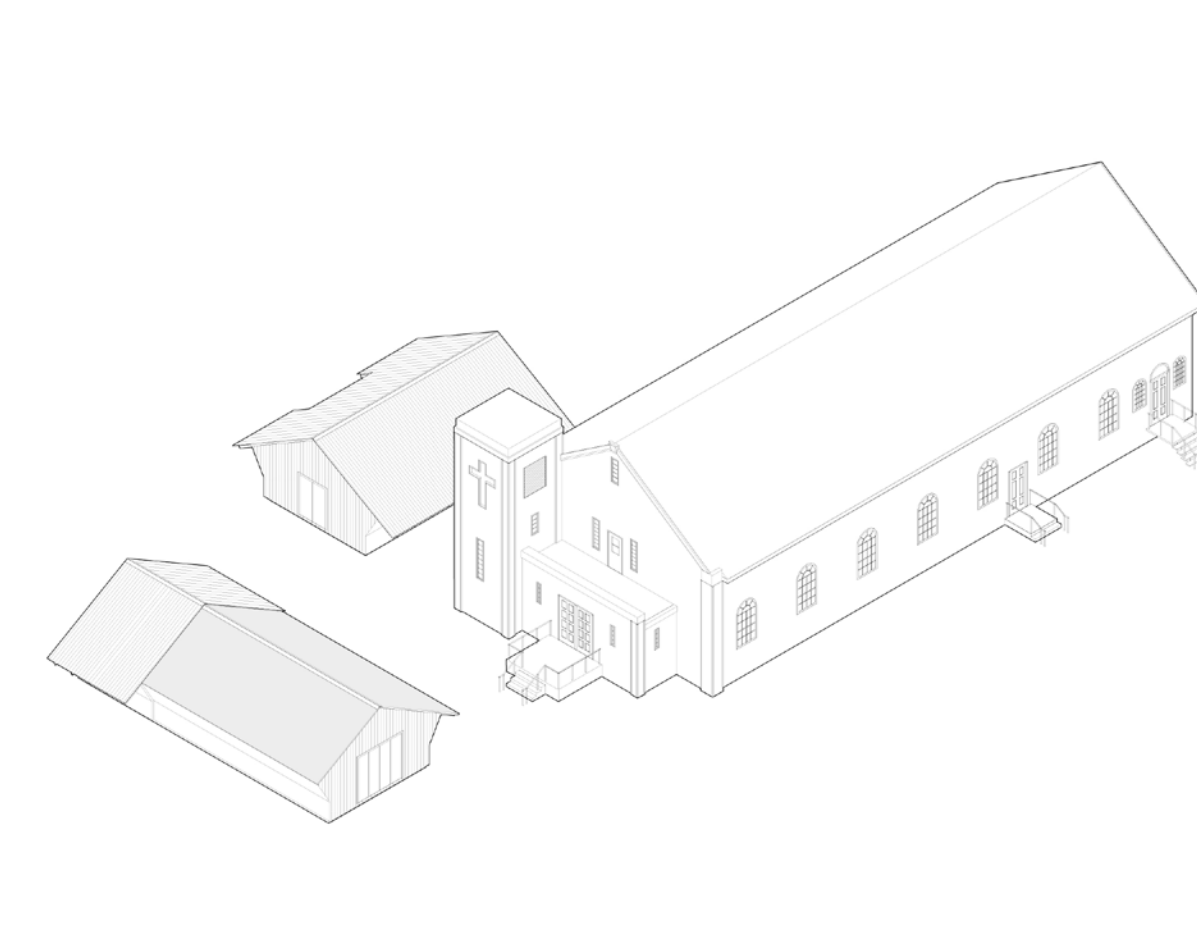
COUPE - FOYER, SERRE ET TRAITEMENT ALIMENTAIRE



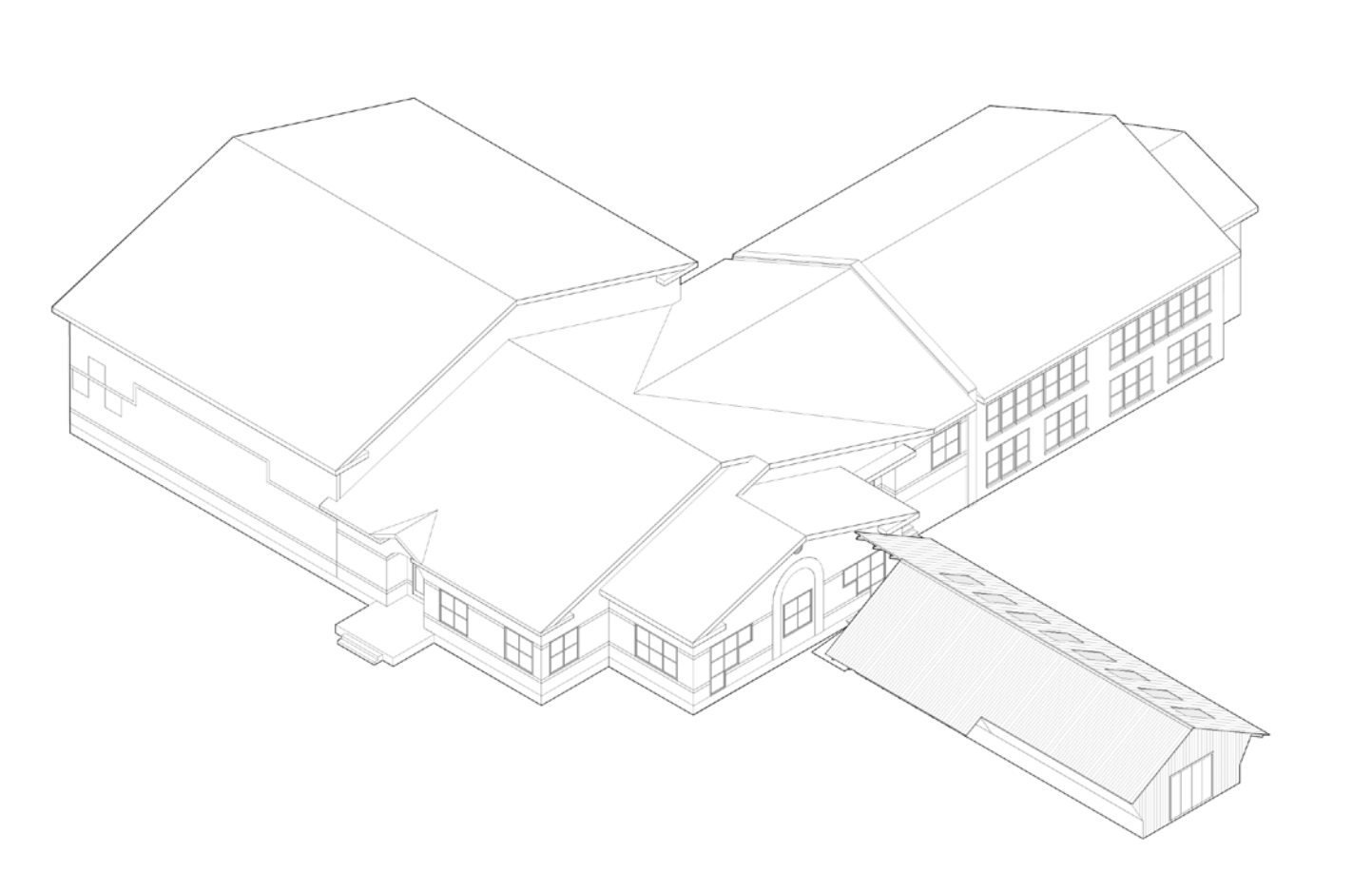
GARE DE PARENT



HOTEL CENTRAL



EGLISE DE SAINT-THOMAS



ÉCOLE NOTRE DAME DE L'ASSOMPTION



VUE - MATIN À LA CUISINE COMMUNAUTAIRE



VUE - RÉCOLTE À LA SERRE