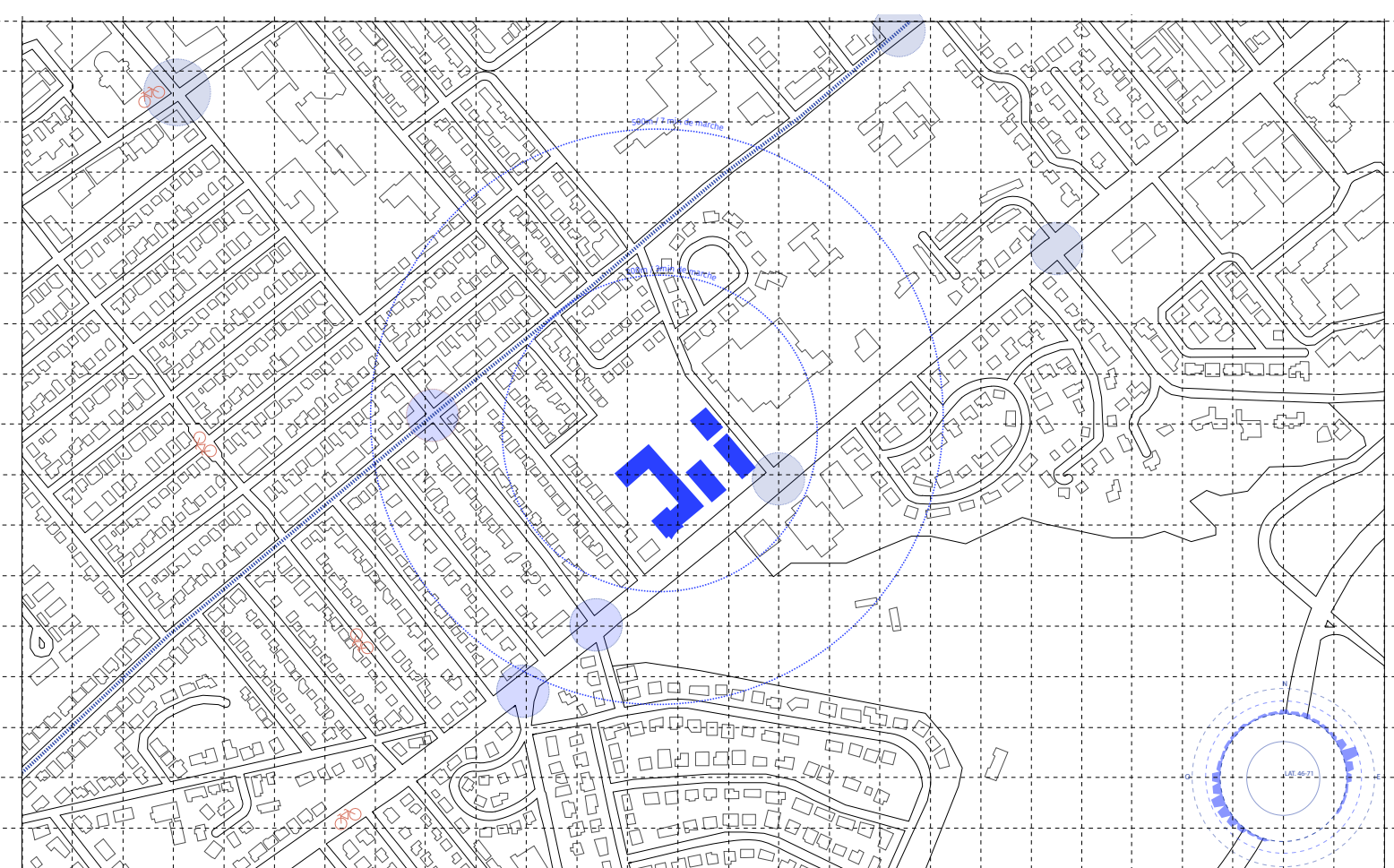
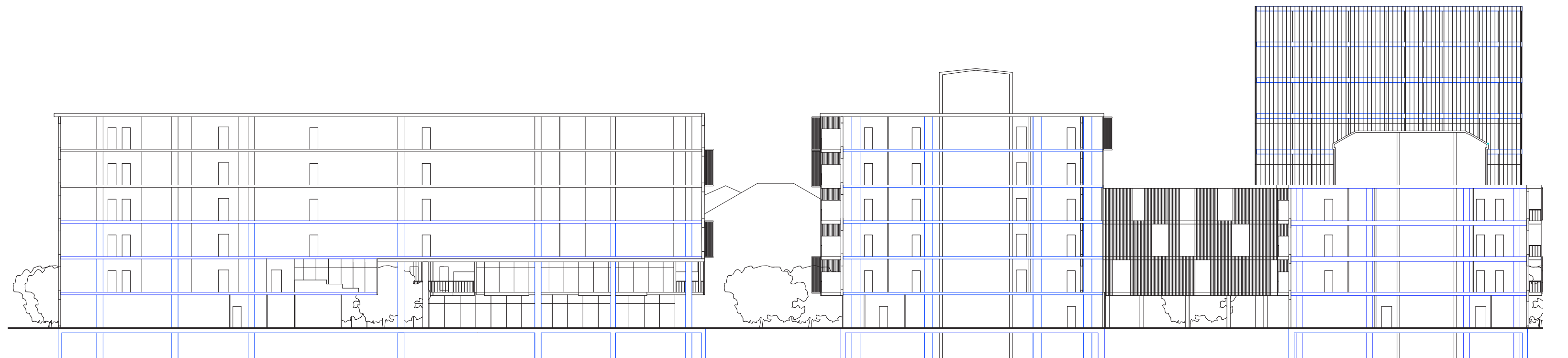
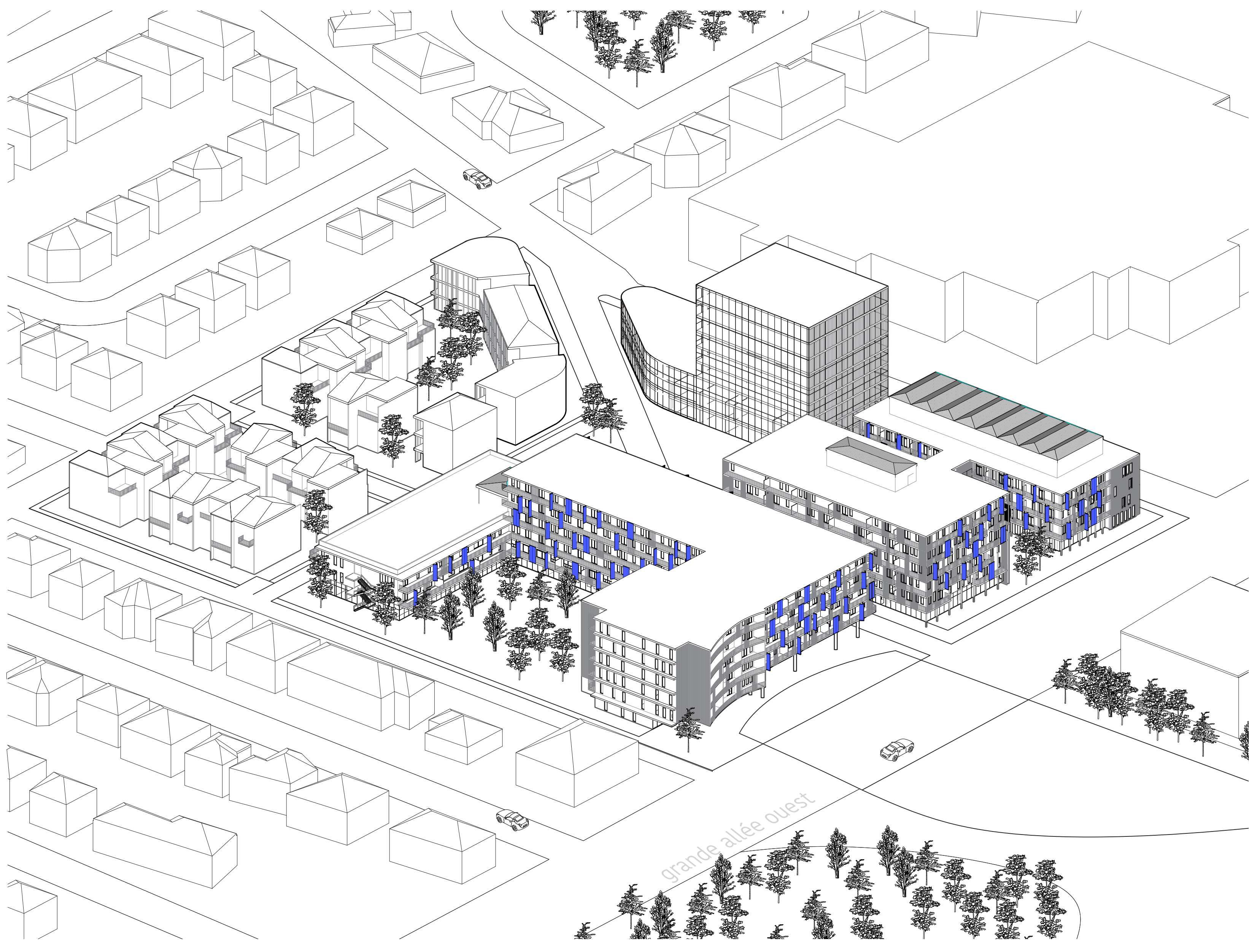


Du cubicule à la cuisine

Reconversion d'immeubles à bureaux en logements près des transports en commun à Québec

Sarah-Claude Duval

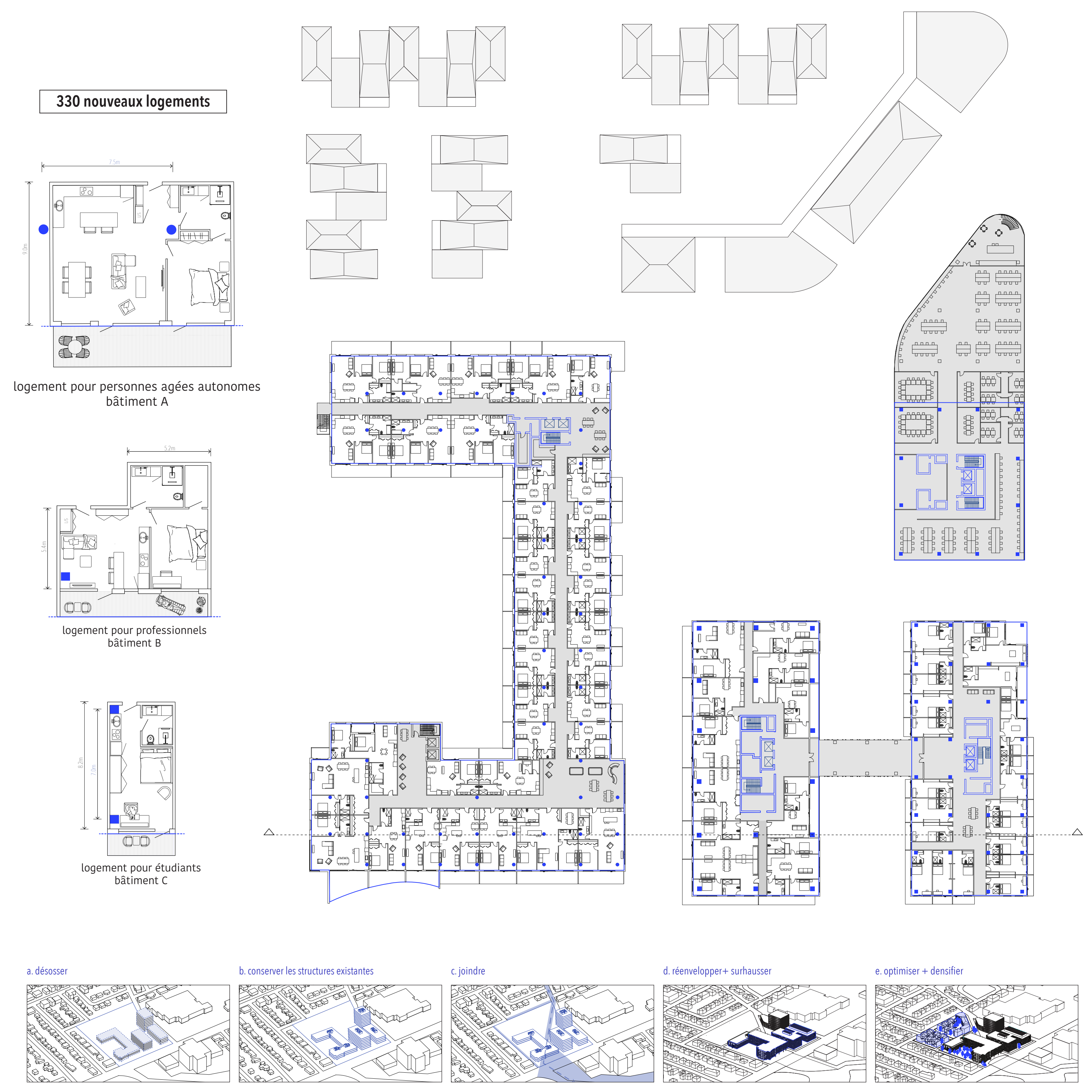
E(p) supervisé par Anne Carrier et Robert Boily



1. Espace d'attente intermodal | 2. Entrée des résidents | 3. Espace éphémère d'art extérieur | 4. Arrêt d'autobus | 5. Espaces communs des résidents
6. Restaurant | 7. Commerces | 8. Garderie | 9. Espace de travail coworking | 10. Logements abordables | 11. Maisons de villes

Du cubicule à la cuisine propose de relier le parc du Bois-de-Coulonge aux futures stations du tramway de René-Lévesque par des interstices publics et privés. Le projet s'appuie sur des stratégies de développement durable et démontre qu'il est possible de densifier et d'optimiser le tissu urbain en réemployant une structure existante plutôt qu'en la démolissant.

Les lattes de bois en façade participent à l'évolution du langage architectural en modulant l'ouverture, la lumière et l'intimité des logements. La façade devient ainsi vivante et changeante, sans jamais se présenter de façon tout à fait identique. Le projet défend une manière plus responsable d'habiter et de transformer la ville, dont des projets futurs pourraient s'inspirer.



02. PASSERELLE + BALCONS
Articulée autour des composantes intermodale, résidentielle, publique et administrative, la proposition permet la création de près de 350 logements répondant aux besoins identifiés par le quartier.



03. PLACE PUBLIQUE DE LA DIAGONALE
L'objectif est de concentrer les espaces publics autour de la diagonale, qui converge vers une place publique centrale. Des restaurants, un café et des commerces s'y implantent afin d'animer cet espace. En retrait, l'entrée des résidents ainsi qu'une garderie prennent également place au rez-de-chaussée.



04. ENTRÉE
Sous le bâtiment ouvert sur la rue, un espace dédié à l'art éphémère viendrait prolonger le parcours artistique du quartier, en créant un lien avec la Villa Bagatelle et le bois de Coulonge.



05. ATRIUM OUVERT SUR LA DIAGONALE
Les espaces communs du bâtiment A offrent aux résidents des vues sur l'espace consacré à l'art et sur le passage des usagers de la diagonale publique, participant ainsi à une transition entre l'espace public et la sphère privée des logements.