

Le Premier Versant

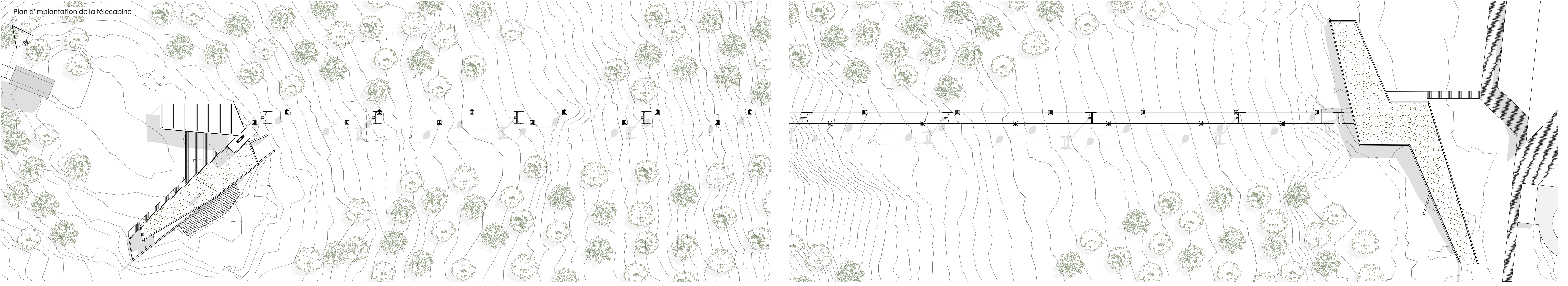
Amorcer la transformation du Mont-Sainte-Anne

William Parenteau
E(p) supervisé par Anne Carrier & Robert Boily

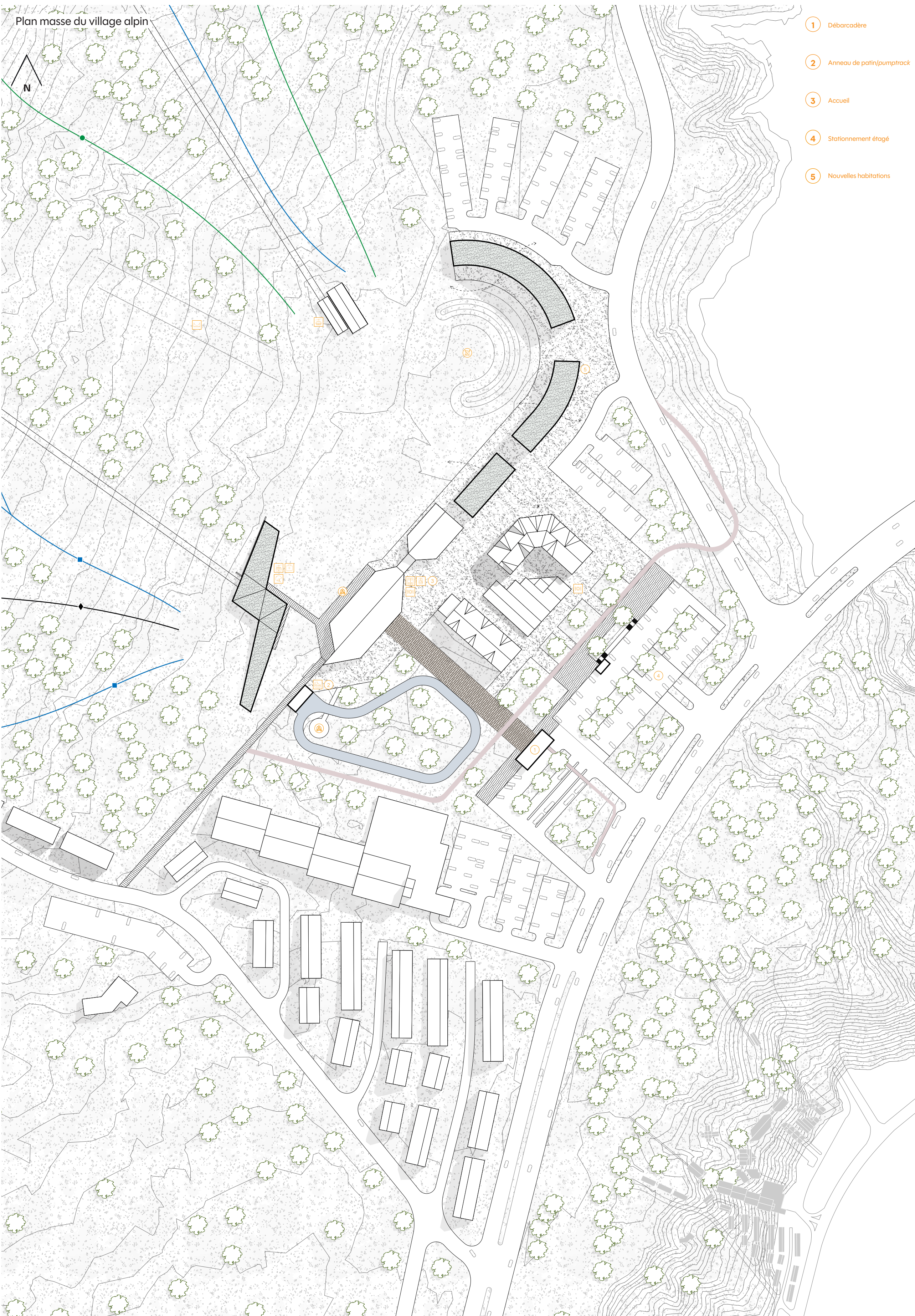
Issu d'un essai critique sur les stations alpines, le projet propose une approche visant à réconcilier paysage, usages et architecture au Mont-Sainte-Anne. À l'échelle urbaine, il restructure le bas de piste pour clarifier les parcours, redonner place au piéton et créer un cœur de destination actif et quatre saisons. Au cœur de cette stratégie, la télécabine devient un seul habit, transformant une infrastructure technique en expérience spatiale qui guide et révèle la montagne. Habiter le paysage alpin, ici, consiste à structurer des relations, entre mouvement, topographie et usages, plutôt qu'à ajouter de simples objets construits.



Perspective à vol d'oiseau du chalet du sommet

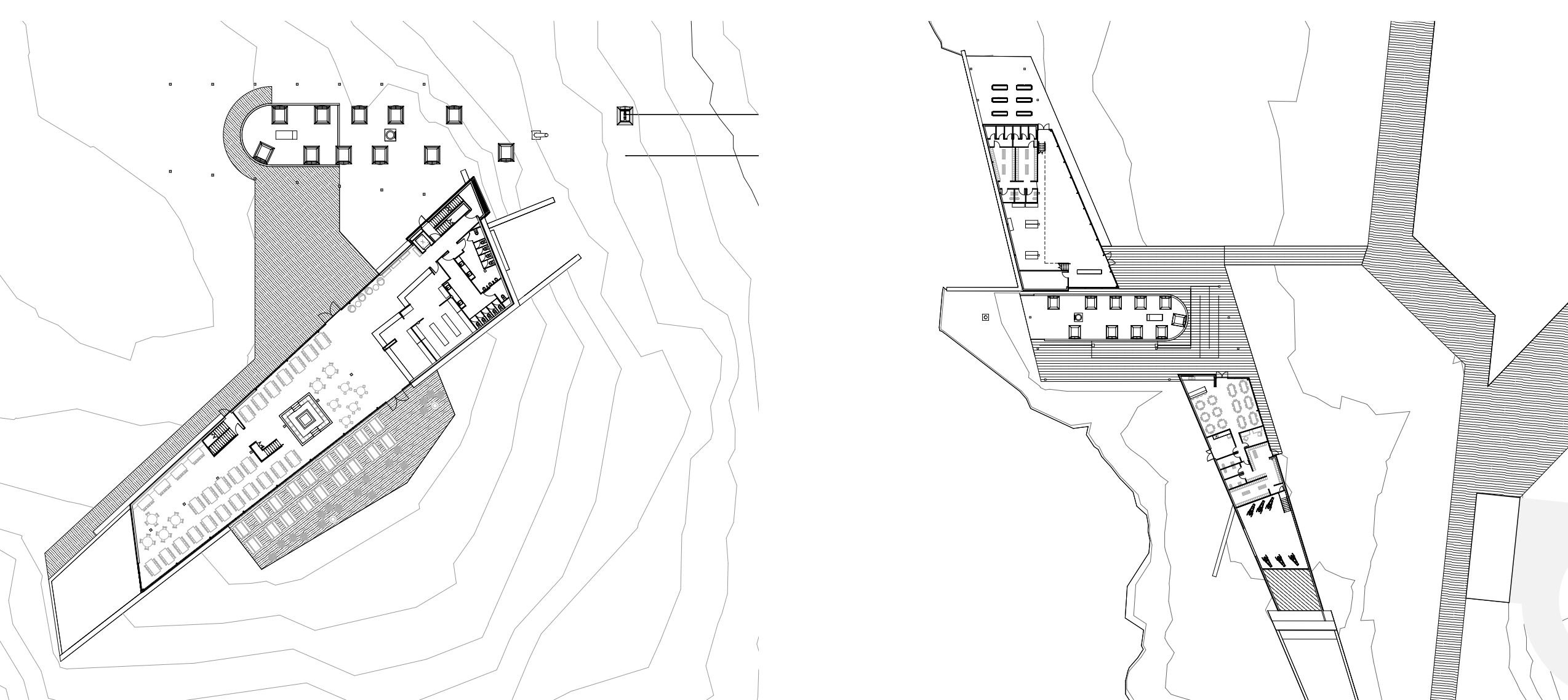
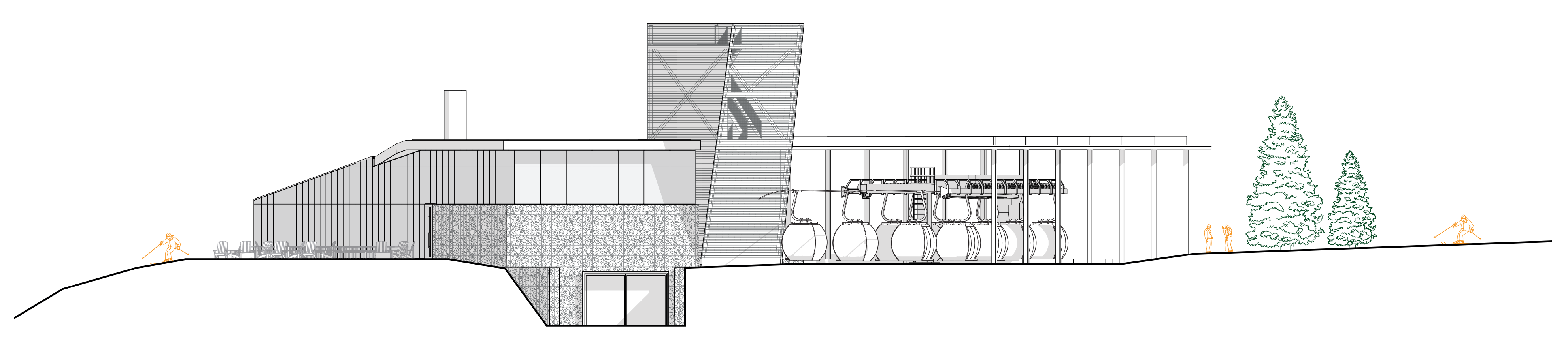
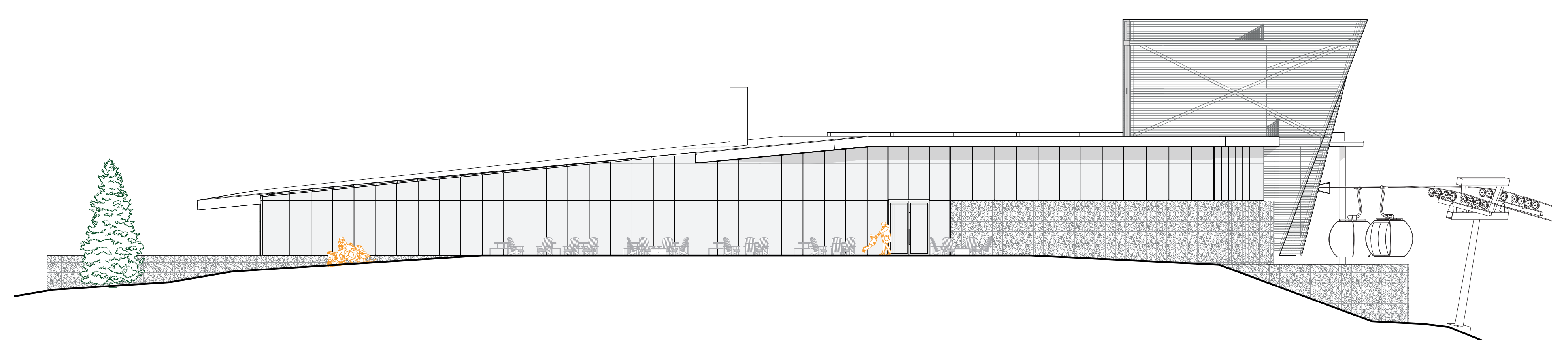
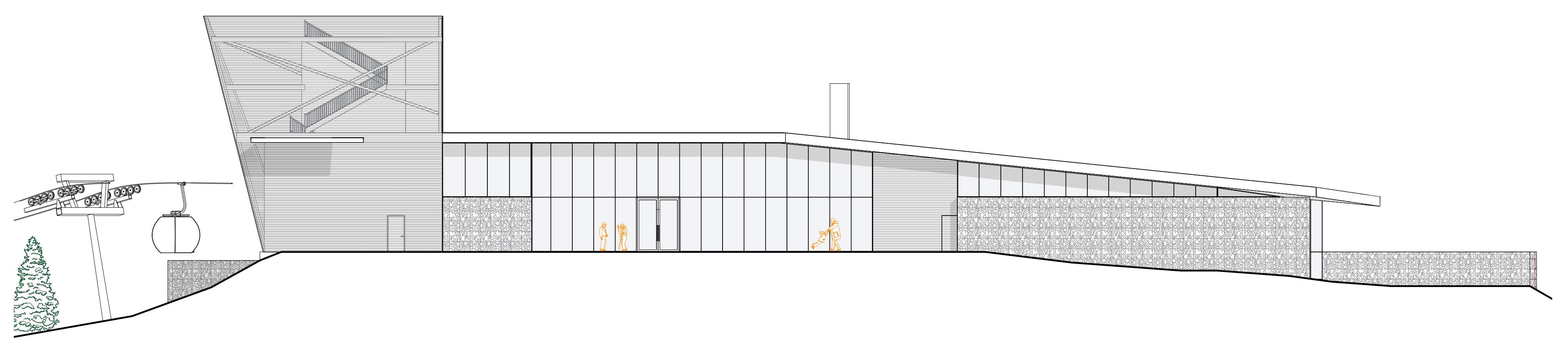


Plan d'implantation de la télécabine



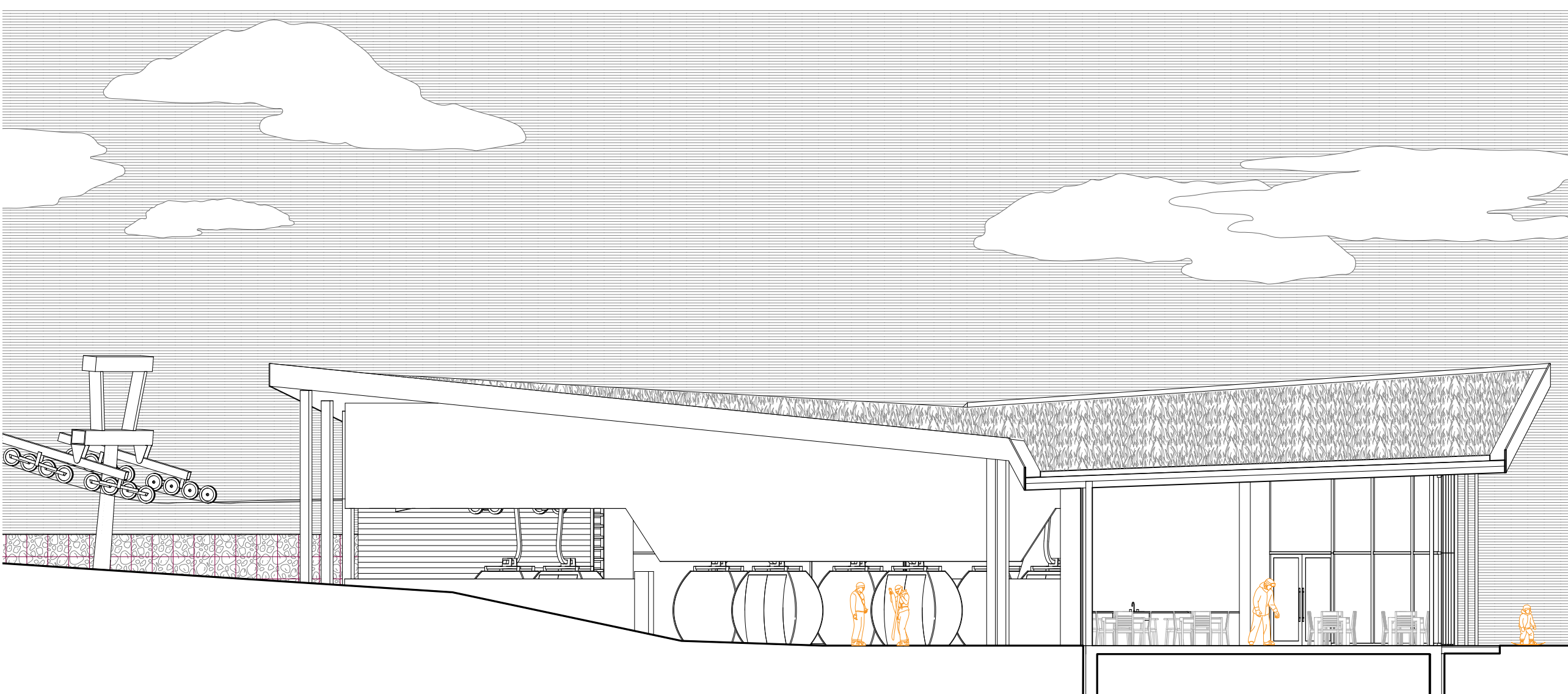
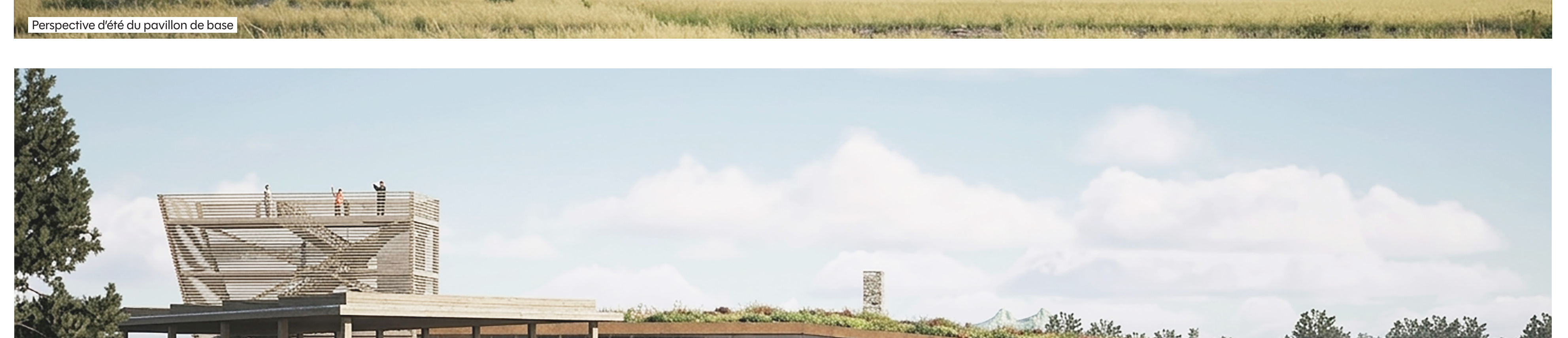
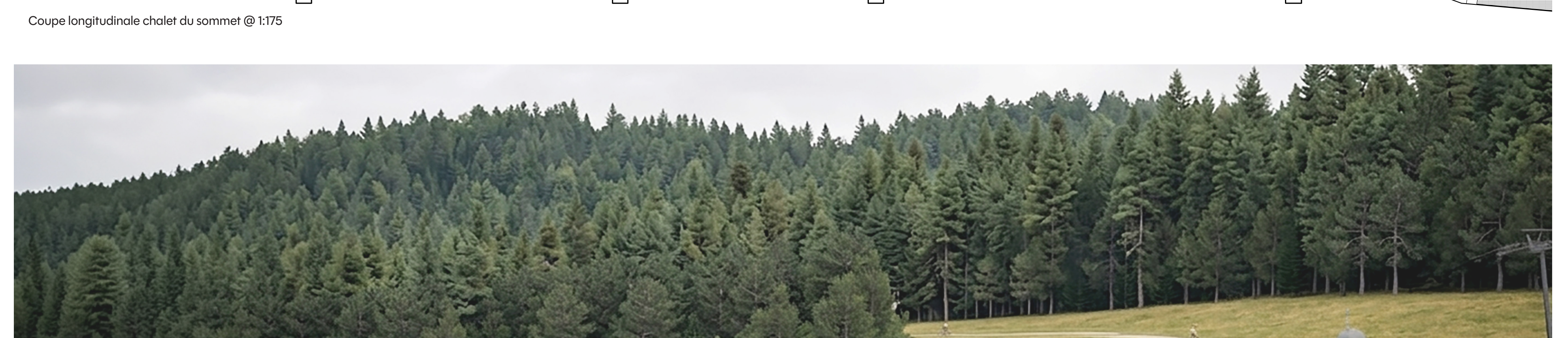
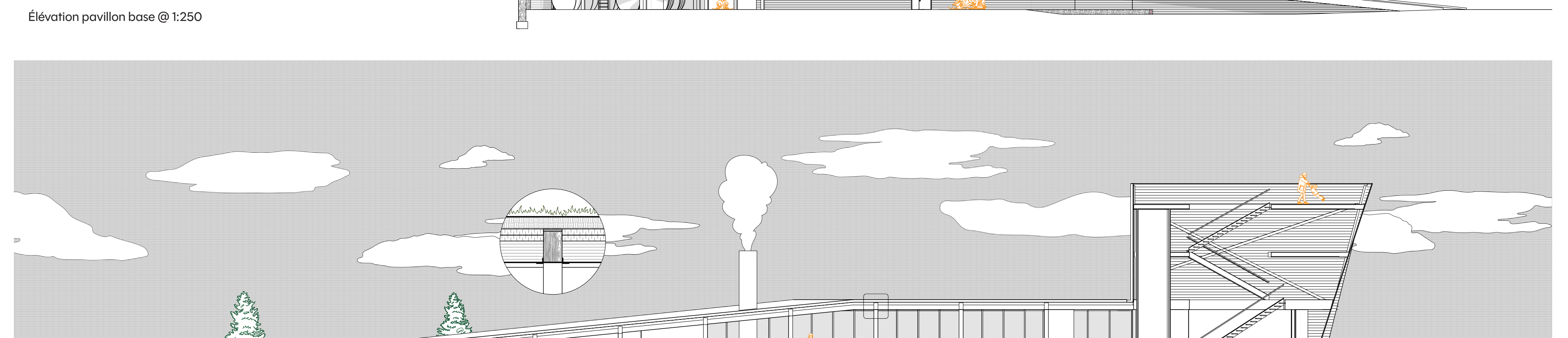
Plan massif du village alpin

- ① Infra-structure
- ② Aménagement paysager
- ③ Habitat
- ④ Aménagement usage
- ⑤ Infra-structure

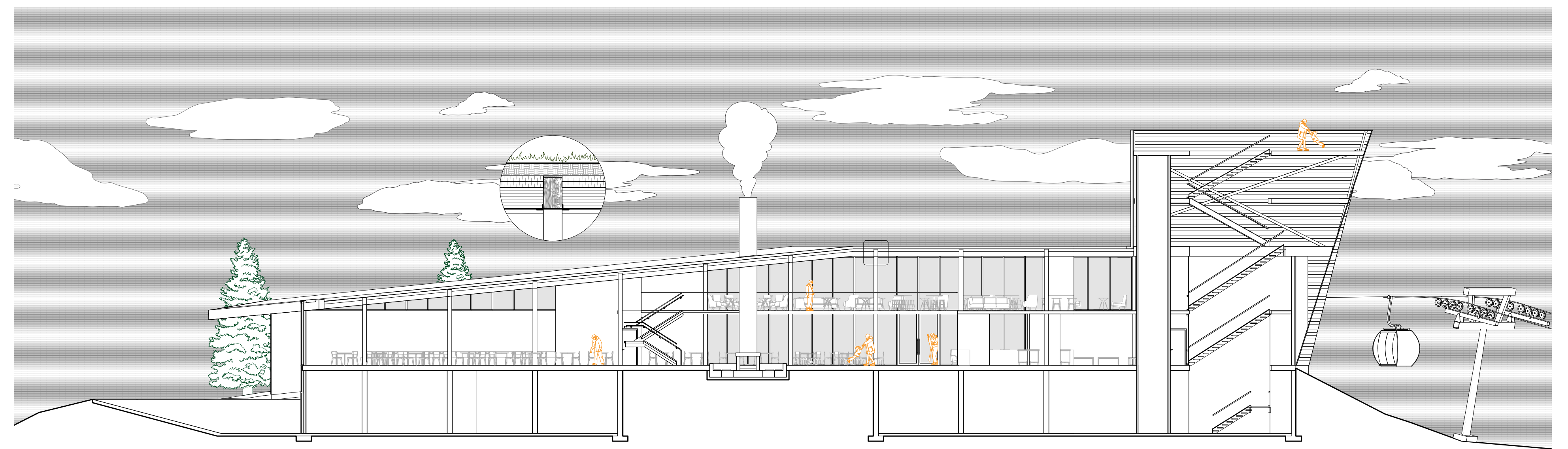


Plan de niveau chalet du sommet @ 1500

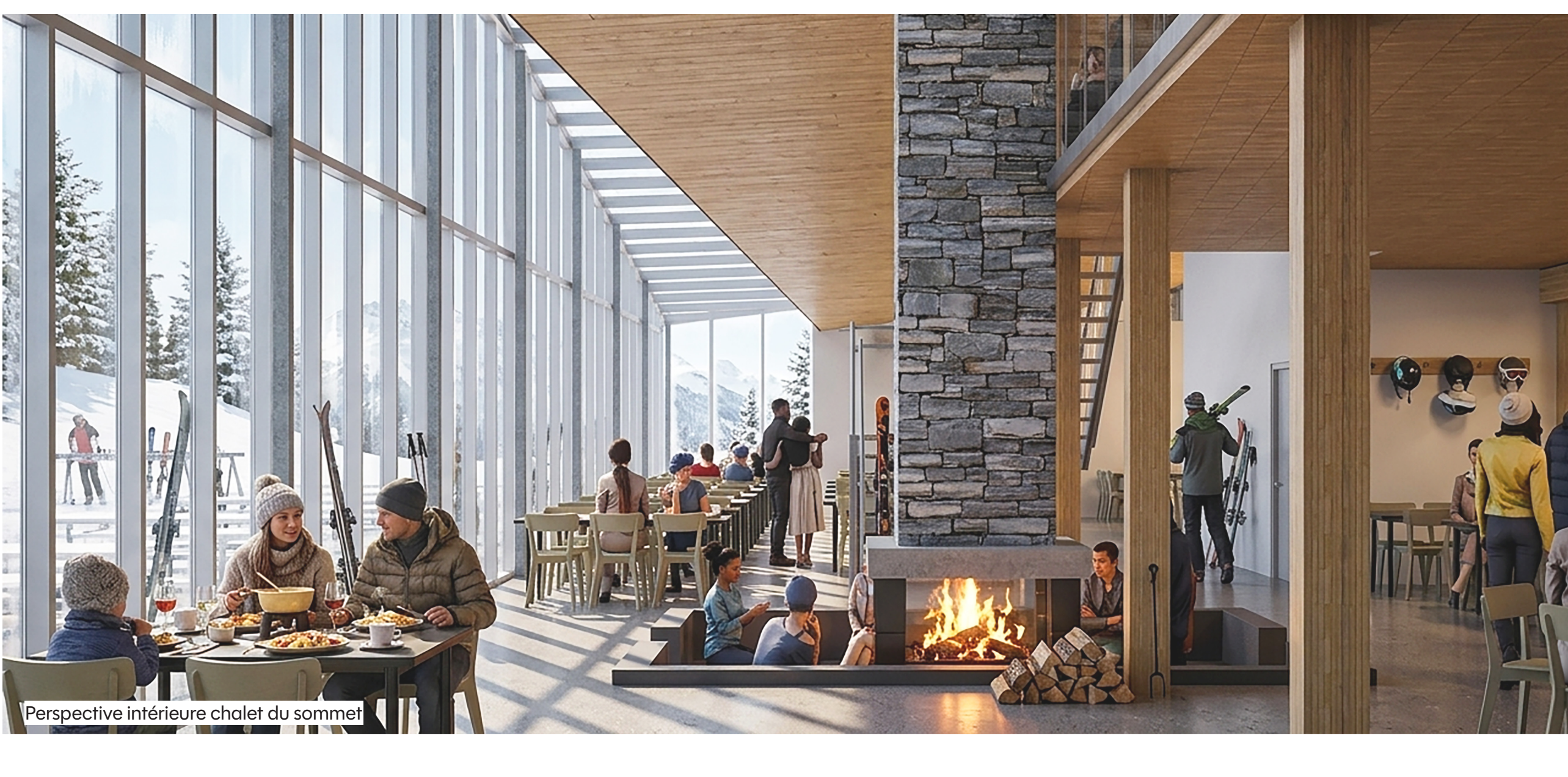
Plan de niveau pavillon de base @ 1250



Coupe transversale pavillon de base @ 1225



Coupe longitudinale chalet du sommet @ 1175



Perspective intérieure chalet du sommet



Perspective du chalet du sommet depuis la télécabine



Perspective d'été du chalet du sommet