

# L'habitat abordable

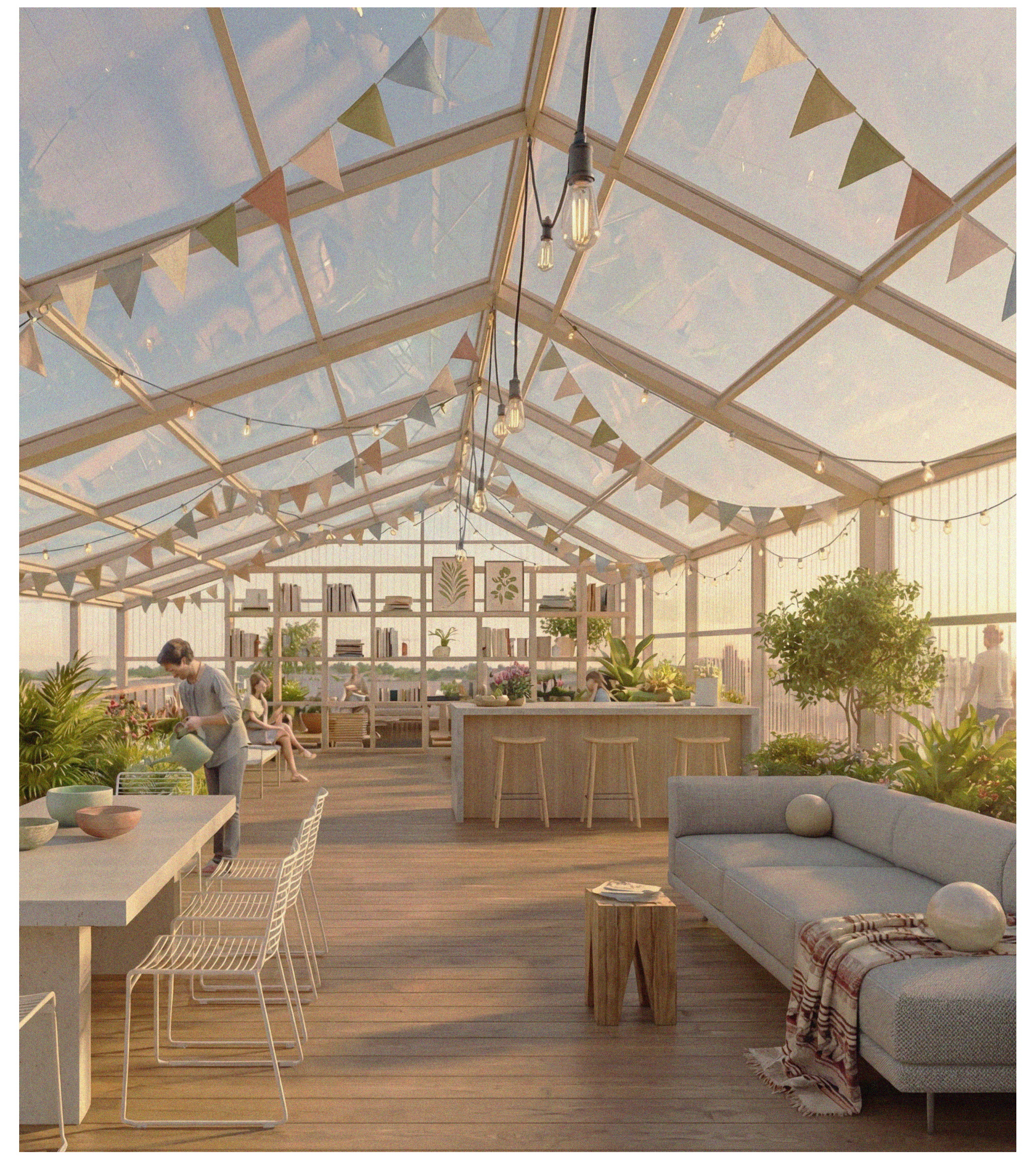
à travers une remise en question du modèle de logement conventionnel

Wissal Benaddi

E(p) supervisé par Claude Demers



Perspective\_Boulevard St-Patrick

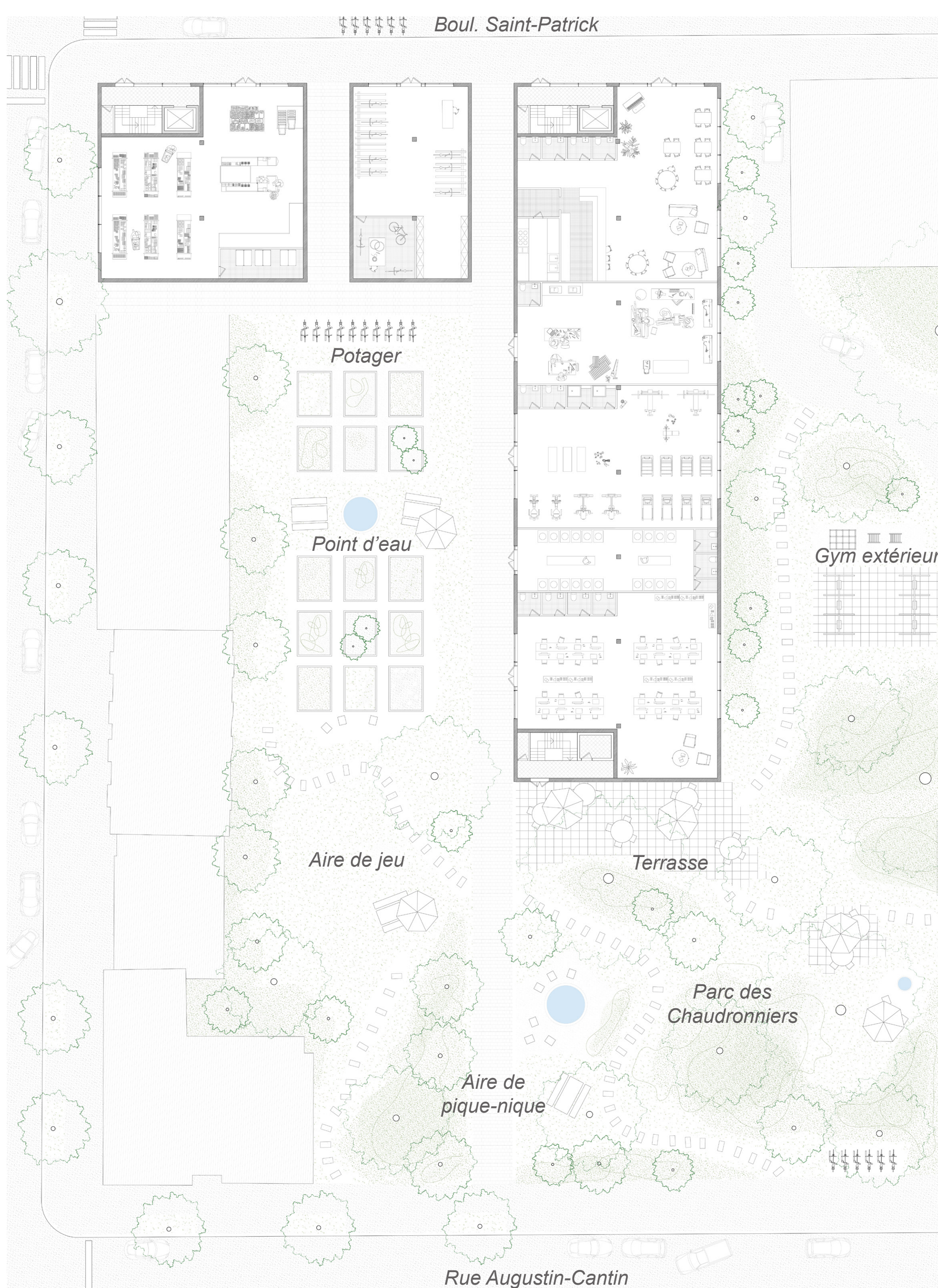


Perspective\_Jardin d'hiver 3 saisons

1. La première stratégie d'abordabilité proposée par le projet est la mutualisation des espaces. Dans le projet, les typologies ne sont pas conçues comme des unités autonomes, mais comme des systèmes d'habitation, permettant une réduction des surfaces privées. Ces systèmes d'habitation proposent une gradation de l'intensité de la mutualisation, en fonction des profils d'usagers.

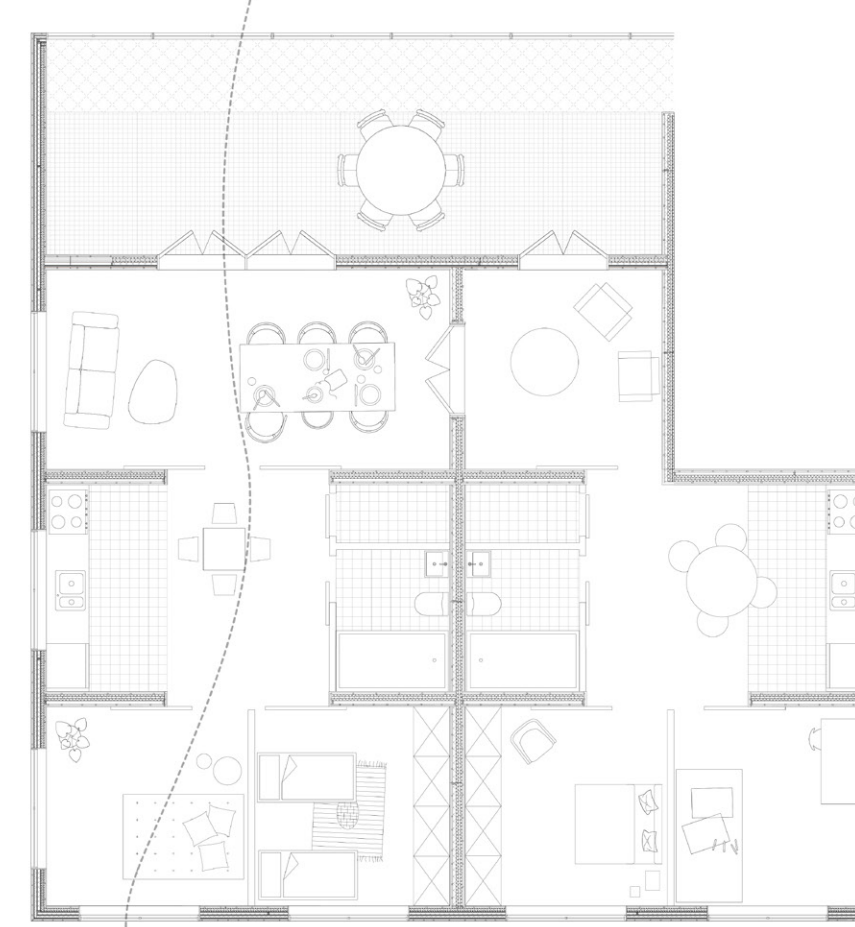
2. Le programme architectural se structure par le climat intérieur, plutôt que par l'homogénéité d'un 21 °C constant. Le projet organise une séquence de microclimats où les gradients varient selon les usages et l'occupation des espaces. Cette différenciation thermique des fonctions domestiques permet de réduire la consommation énergétique au strict nécessaire.

3. L'organisation spatiale du projet découle d'une logique de préfabrication en CLT et d'optimisation de la séquence de chantier. Les murs porteurs génèrent une trame répétitive qui rationalise le plan, tandis que les fonctions humides, telles que les salles de bain et les cuisines, sont regroupées dans une gaine technique centrale.

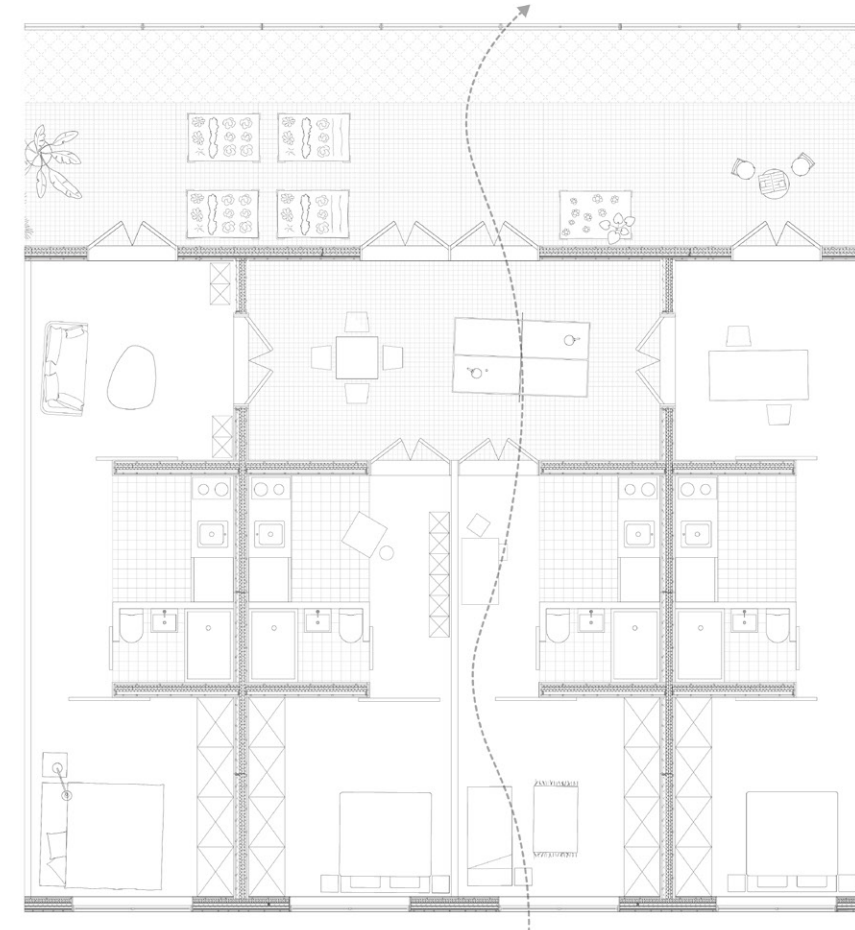


Plan du niveau 00 \_ Activation du lot et prolongement du parc

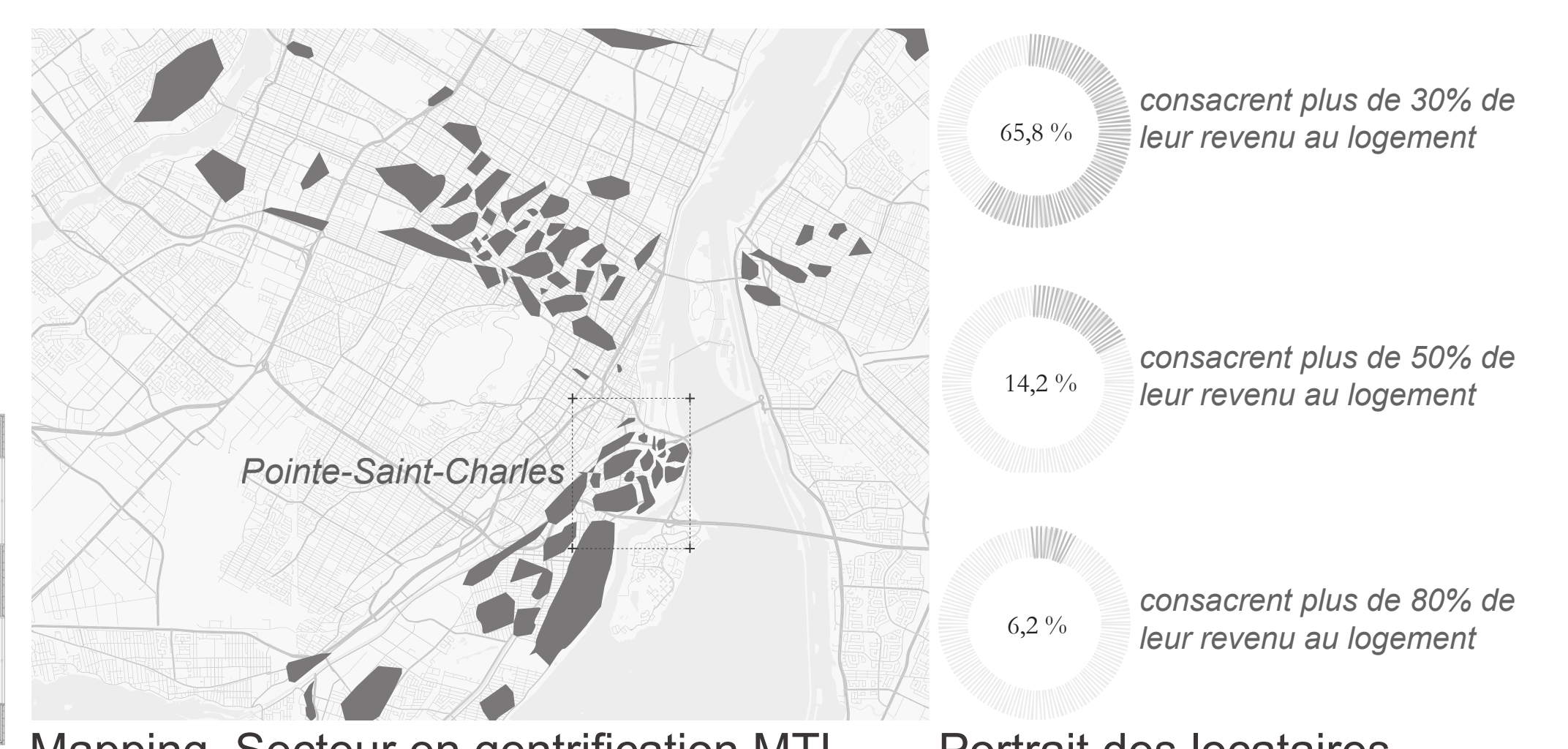
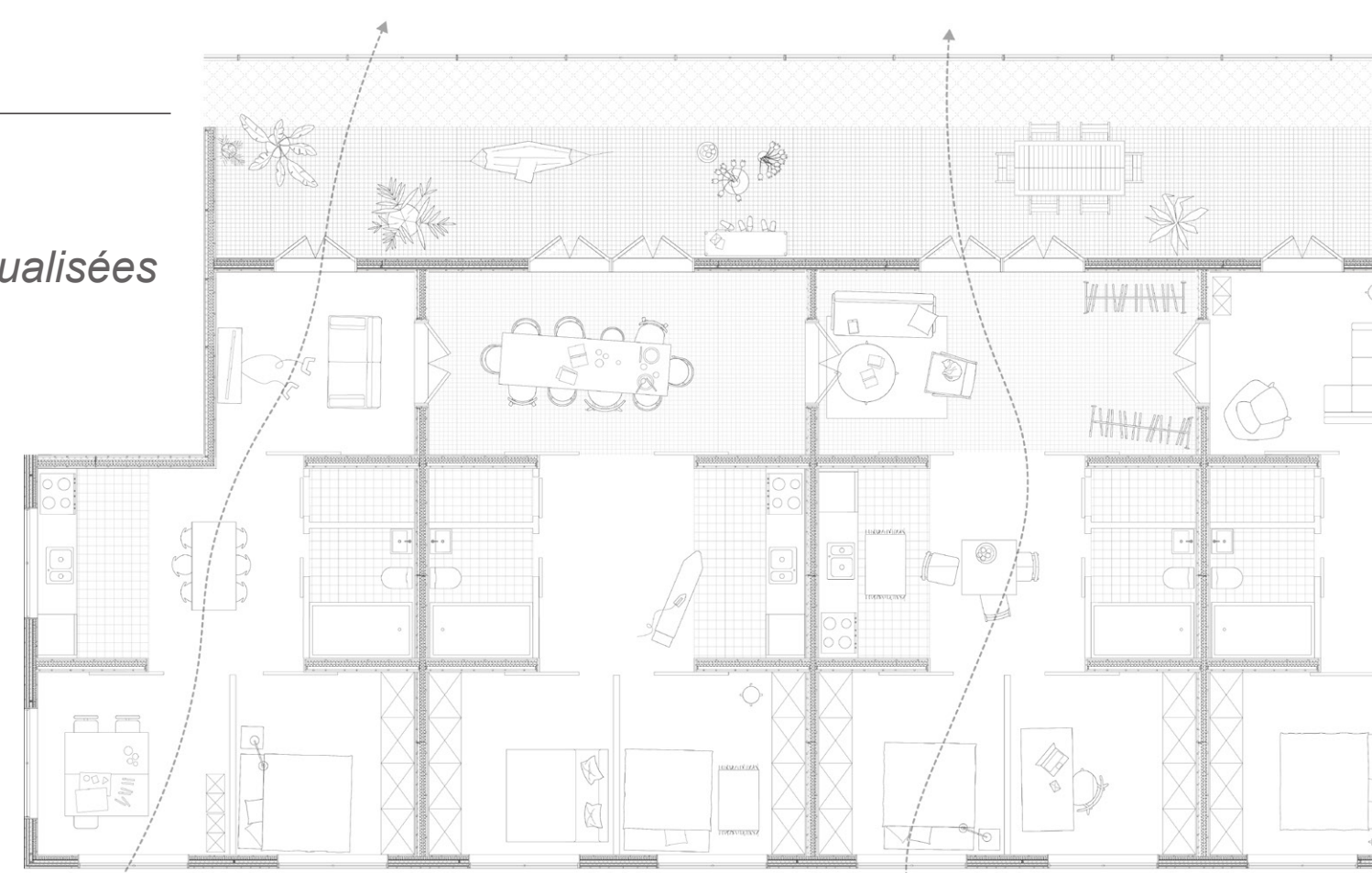
Système A  
(2) logements autonomes à potentiel évolutif et intergénérationnel  
degré d'intimité élevé



Système B  
(4) logements avec aire de vie mutualisée  
degré d'intimité modéré



Système C  
(7 chambres) un cluster  
fonctions élémentaires mutualisées  
degré de collectivité élevé



Mapping\_Secteur en gentrification MTL.

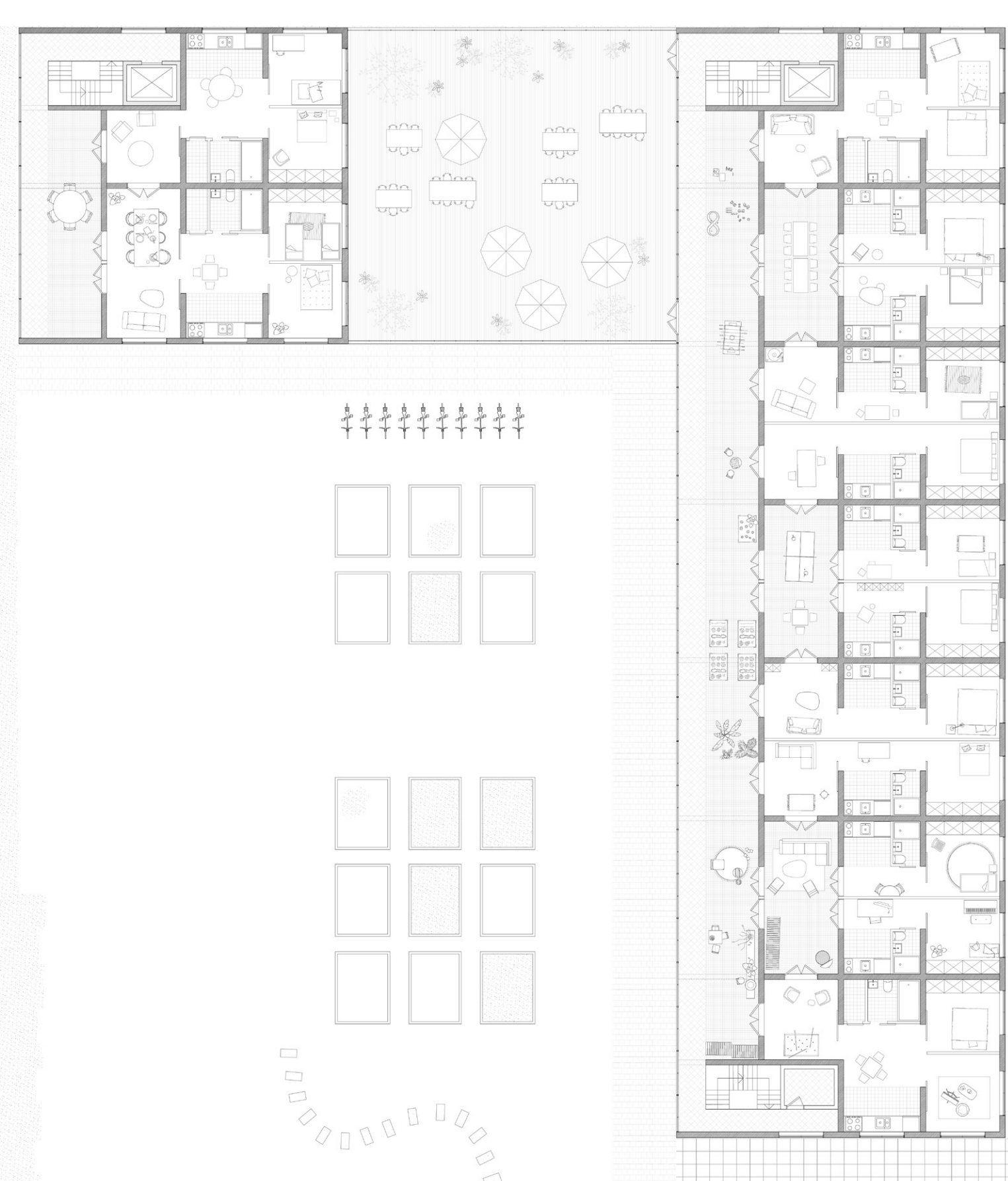
Portrait des locataires



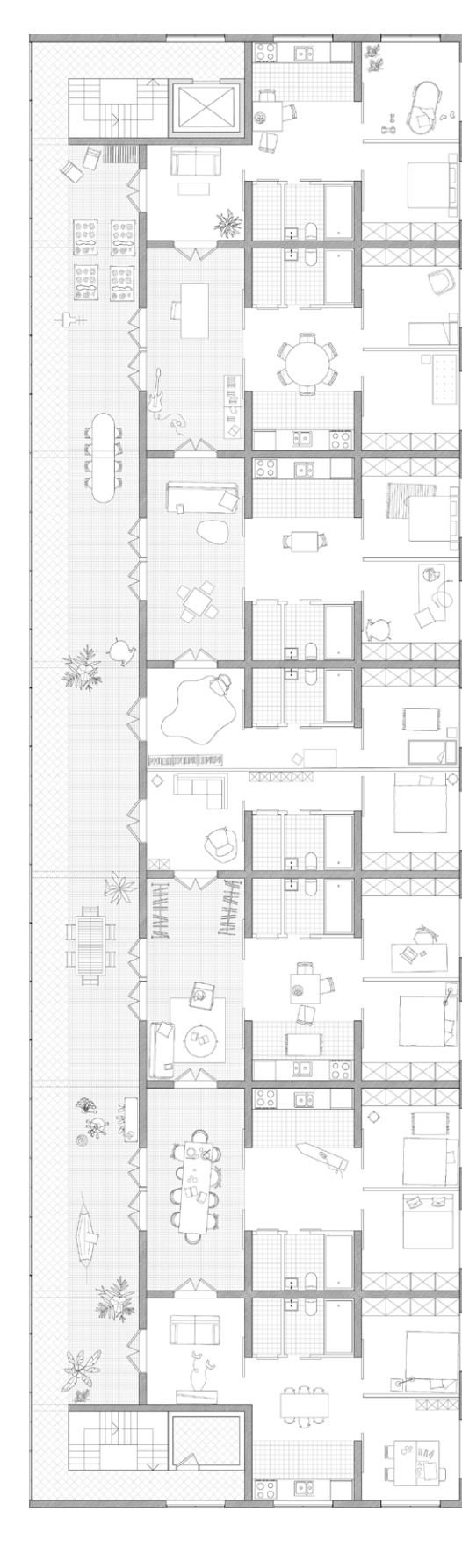
Plan d'implantation\_Intégration urbaine



Enfilade collective\_Intergénérationnel



Plans des niveaux 01 à 04



Plan du niveau 05

Systèmes d'habitation\_Gradation de la mutualisation

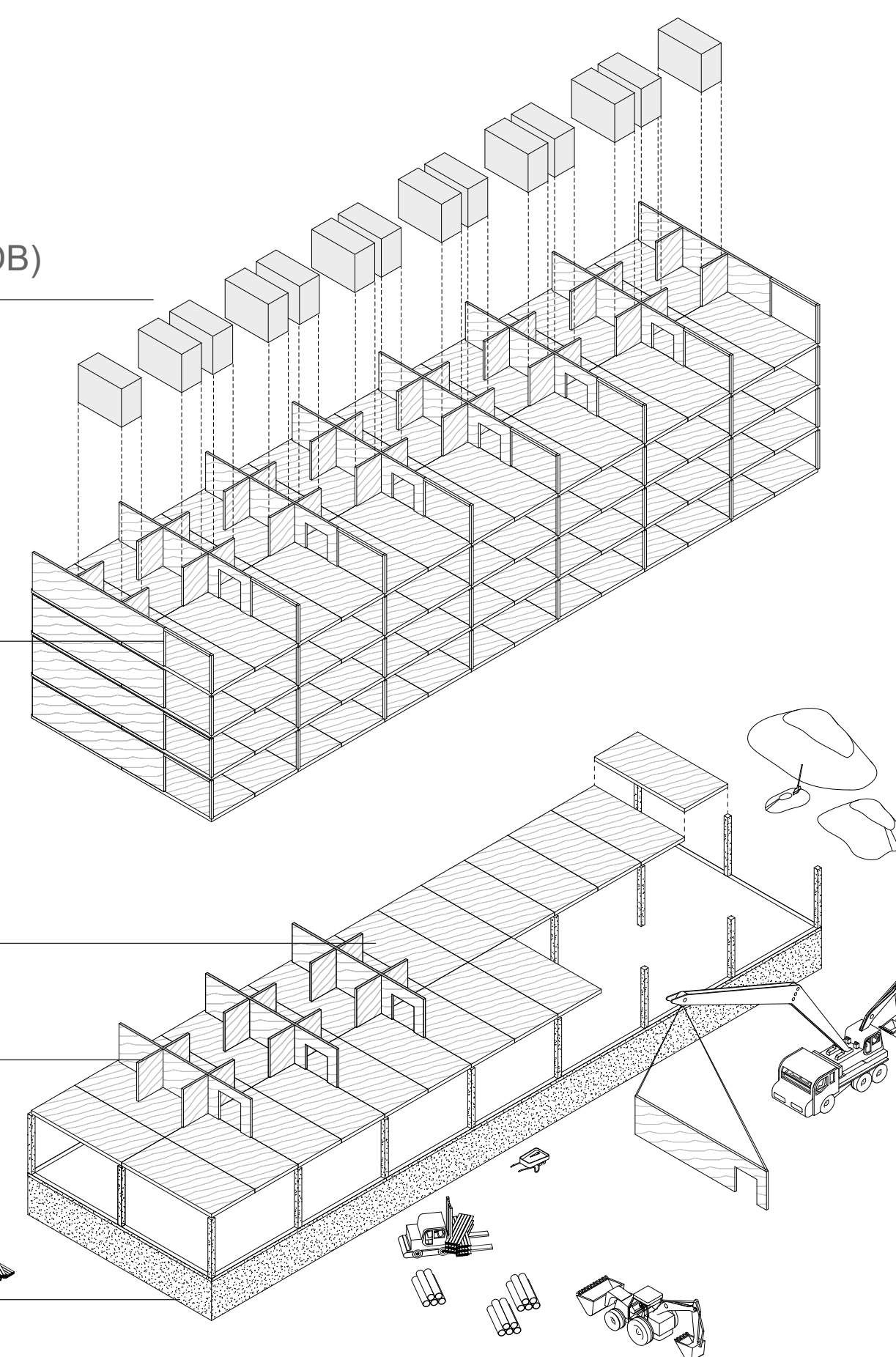
Noyau technique centralisé (cuisine / SDB)

Structure poteaux-poutres en bois

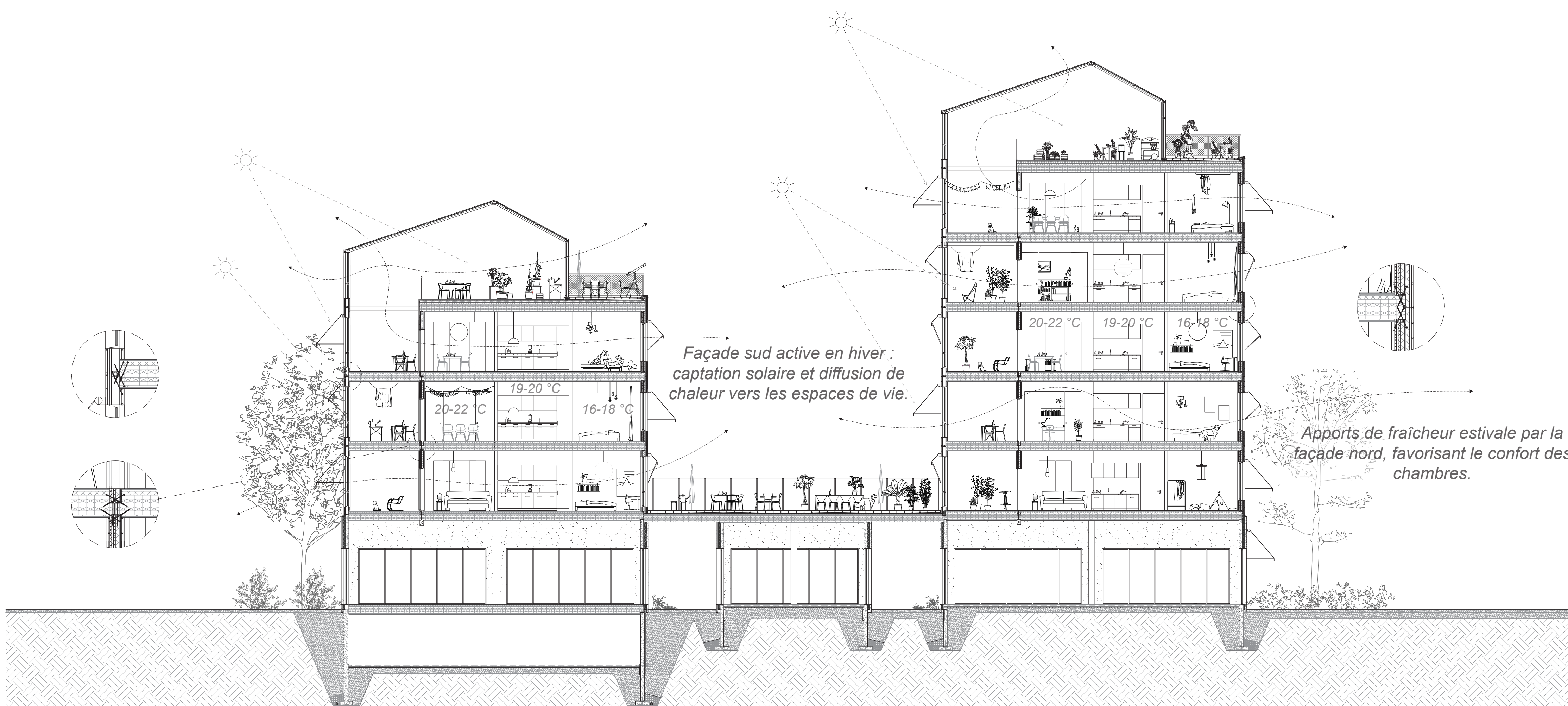
Planchers préfabriqués en CLT

Murs porteurs préfabriqués en CLT

Socle et fondations en béton



Séquence constructive optimisée \_ Préfabrication



Coupe\_Différenciation thermique des fonctions domestiques



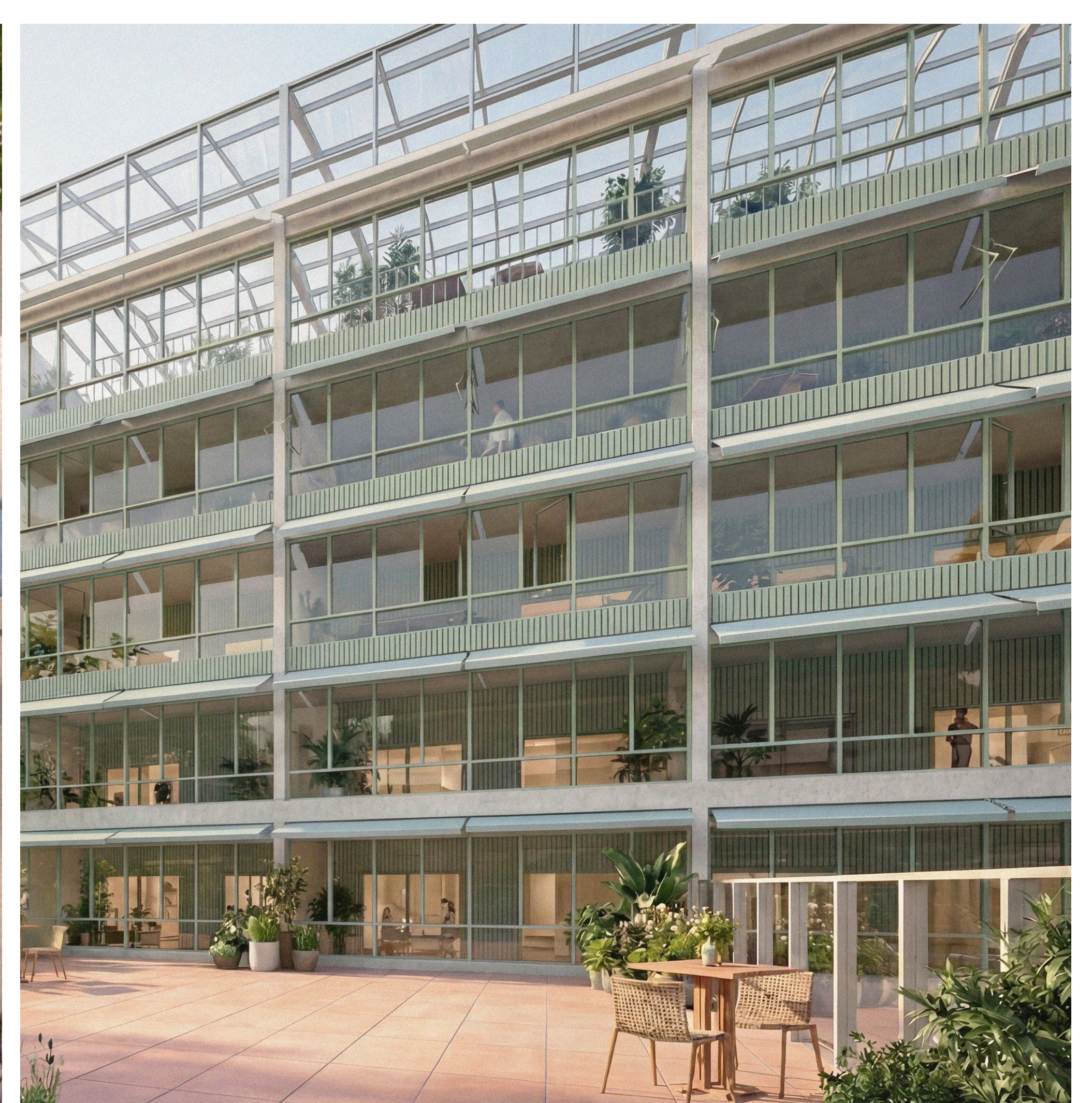
Enfilade collective\_Aire de vie mutualisée



Perspective\_Expansion saisonnière de l'habitat



Perspective\_Activation du lot



Perspective\_Façade habitée